

- ▶ = entree woontoren
- MK = warm/koude meterkast
- MV = mechanische ventilatie box
- wm/wd = opstelplaats wasmachine en -droger
- ⋯ = verlaagd plafond in de ruimte (h = 2450)
- ⋯ = verdeler vloerverwarming

Noord



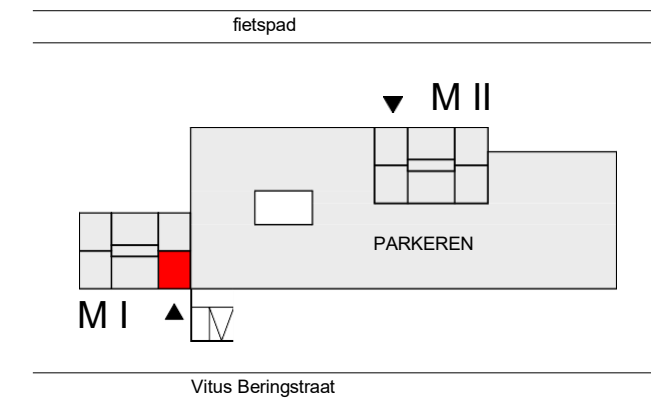
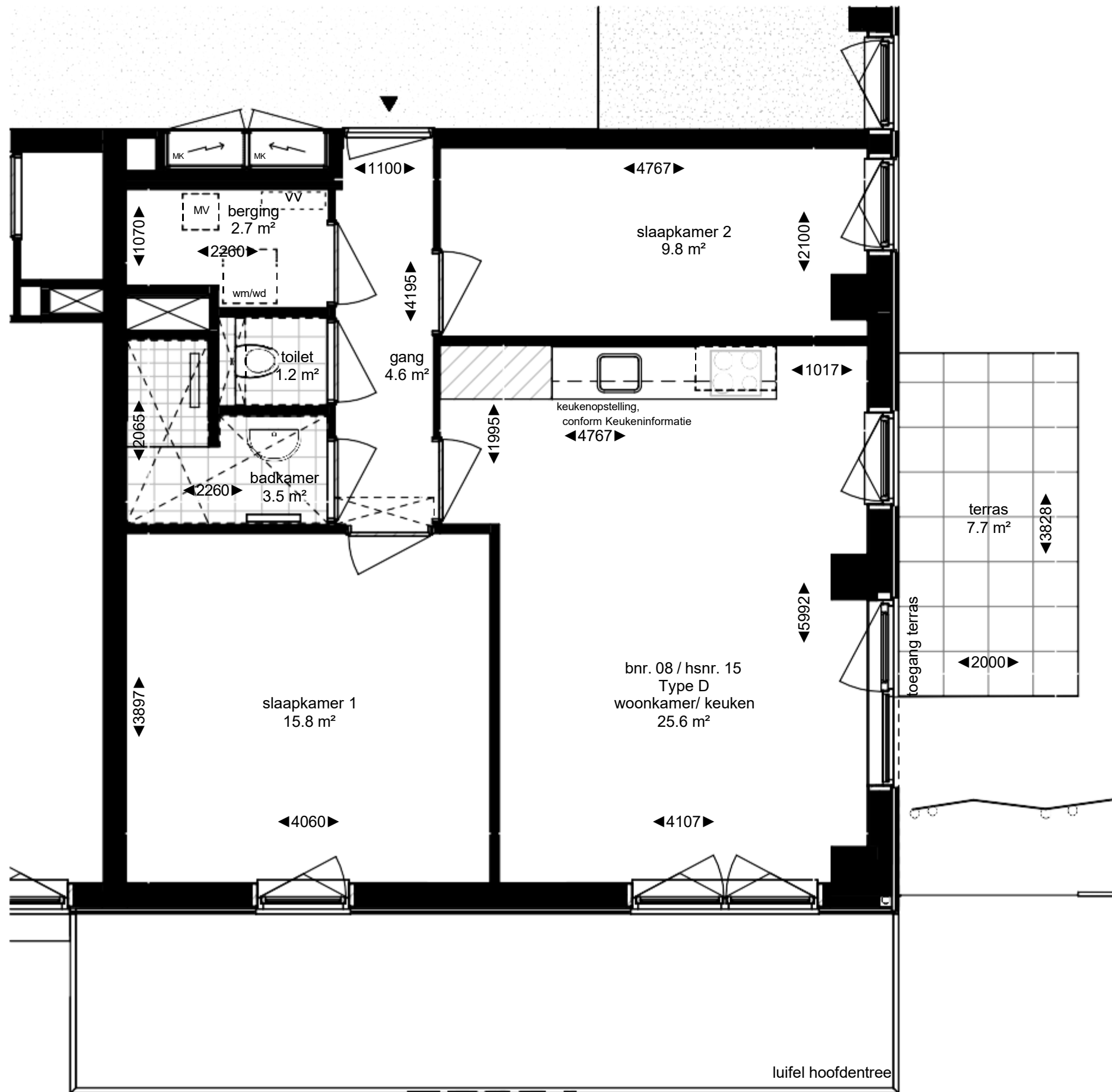
Type D - Huisnummer 13



**MARK Almere**

— RUSTIG WONEN. SLIM GEKOZEN. —

\*Deze plattegronden zijn met de grootst mogelijke zorg samengesteld. Aan de inhoud kunnen echter geen rechten worden ontleend



- ▶ = entree woontoren
- MK = warm/koude meterkast
- MV = mechanische ventilatie box
- wm/wd = opstelplaats wasmachine en -droger
- - - = verlaagd plafond in de ruimte (h = 2450)
- - - - - = verdeler vloerverwarming

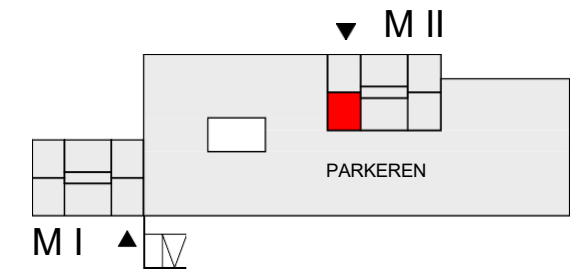


Type D - Huisnummer 15

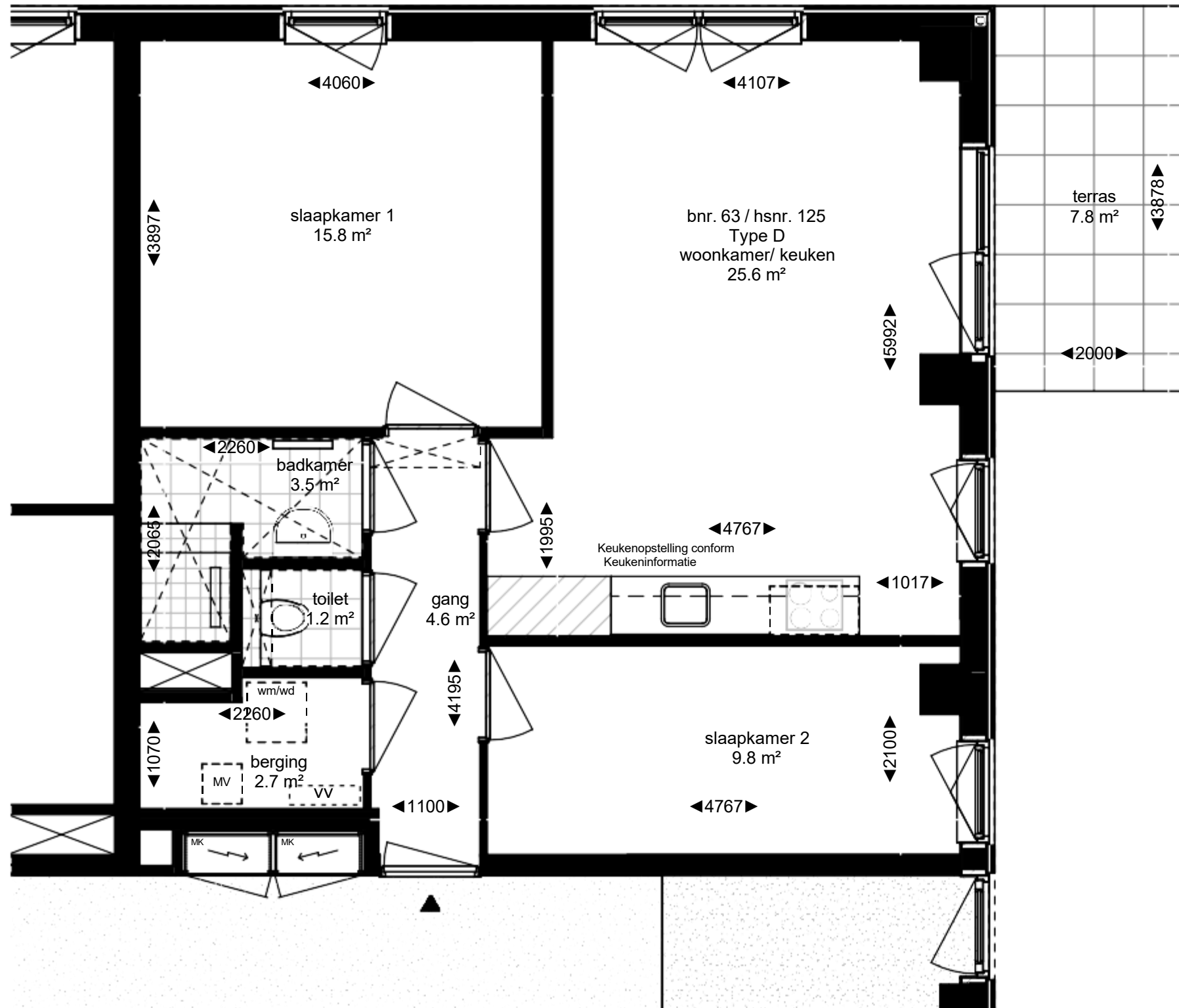



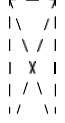

\*Deze plattegronden zijn met de grootst mogelijke zorg samengesteld. Aan de inhoud kunnen echter geen rechten worden ontleend

fietspad



Vitus Beringstraat



-  = entree woontoren
- MK = warm/koude meterkast
- MV = mechanische ventilatie box
- wm/wd = opstelplaats wasmachine en -droger
-  = verlaagd plafond in de ruimte (h = 2450)
-  = verdeler vloerverwarming

Noord



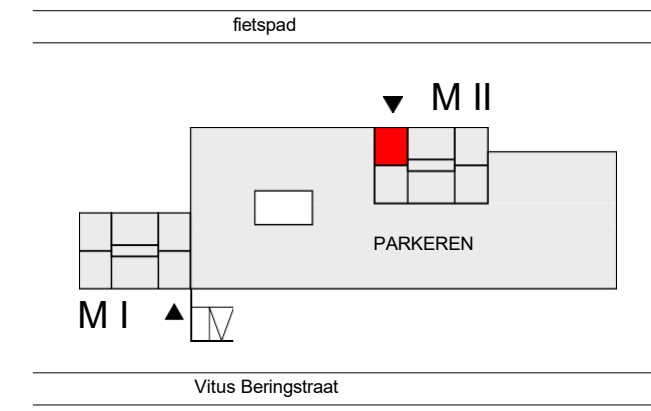
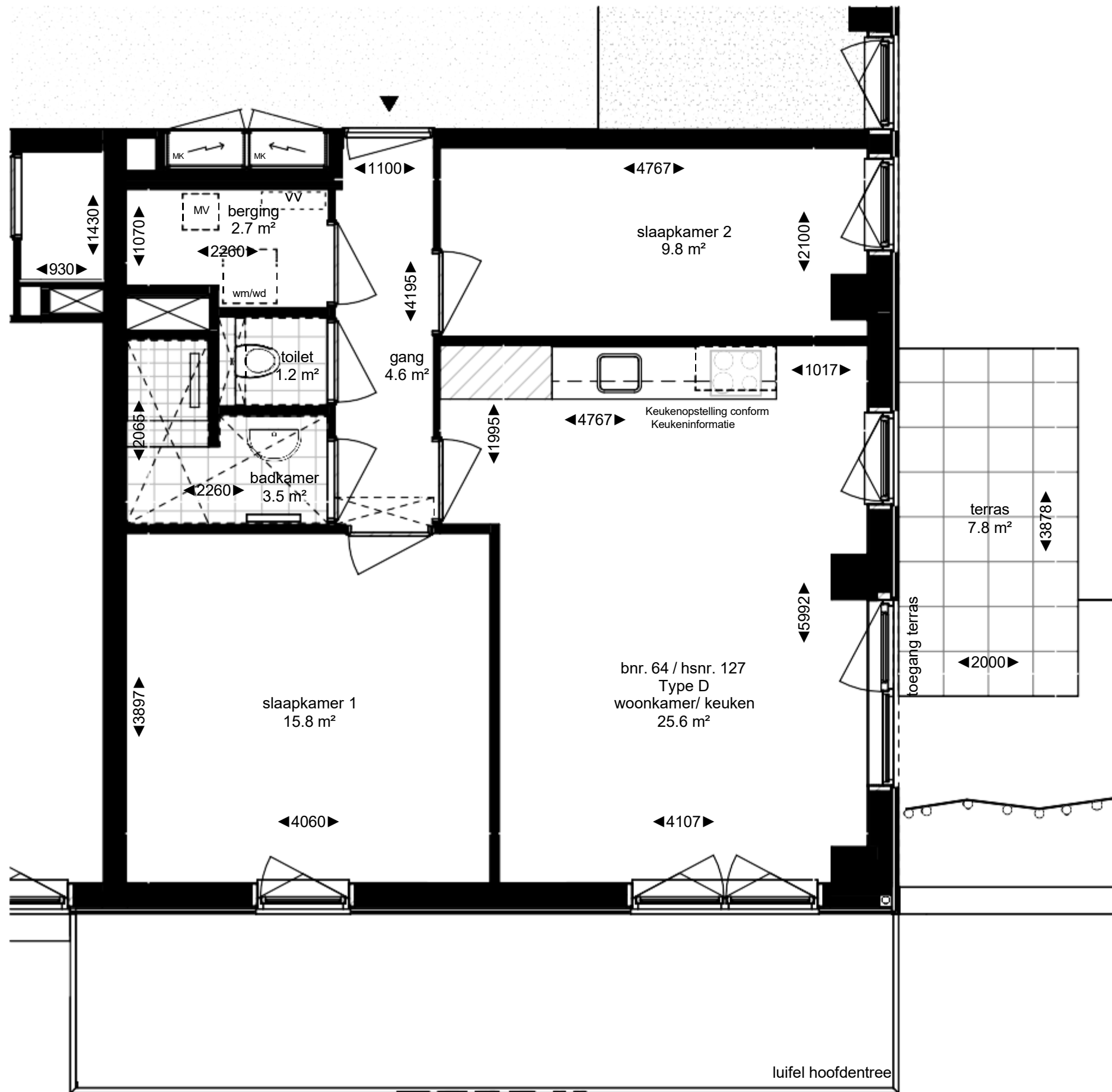
Type D - Huisnummer 125



**MARK Almere**

— RUSTIG WONEN. SLIM GEKOZEN. —

\*Deze plattegronden zijn met de grootst mogelijke zorg samengesteld.  
Aan de inhoud kunnen echter geen rechten worden ontleend



- ▶ = entree woontoren
- MK = warm/koude meterkast
- MV = mechanische ventilatie box
- wm/wd = opstelplaats wasmachine en -droger
- - - = verlaagd plafond in de ruimte (h = 2450)
- - - - - = verdeler vloerverwarming



Type D - Huisnummer 127



\*Deze plattegronden zijn met de grootst mogelijke zorg samengesteld. Aan de inhoud kunnen echter geen rechten worden ontleend