

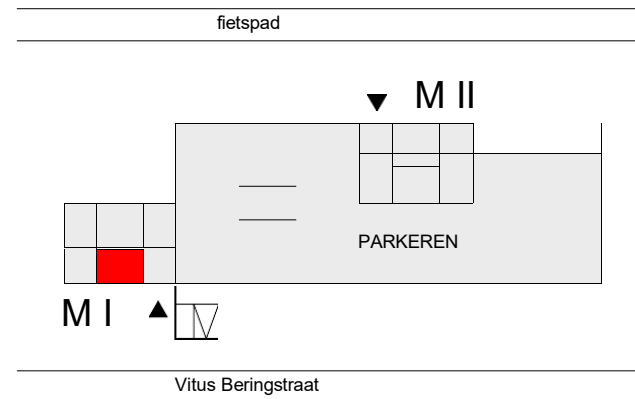
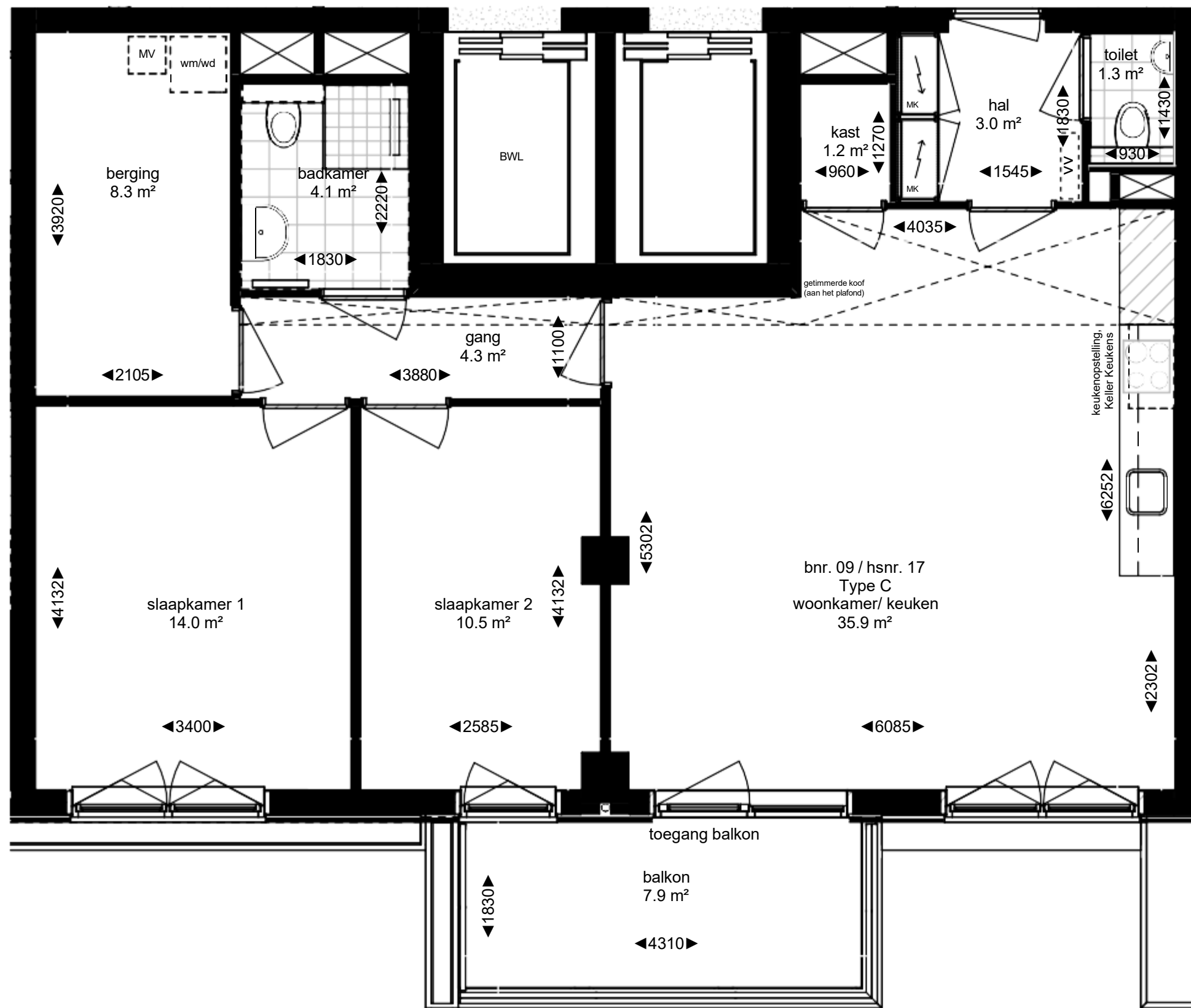
- ▶ = entree woontoren
- MK = warm/koude meterkast
- MV = mechanische ventilatie box
- wm/wd = opstelplaats wasmachine en -droger
- ⋮ = verlaagd plafond in de ruimte (h = 2450)
- kl. = kruipluik (600x800mm)
- ⋮ = verdeler vloerverwarming



Type C - Huisnummer 1



*Deze plattegronden zijn met de grootst mogelijke zorg samengesteld. Aan de inhoud kunnen echter geen rechten worden ontleend



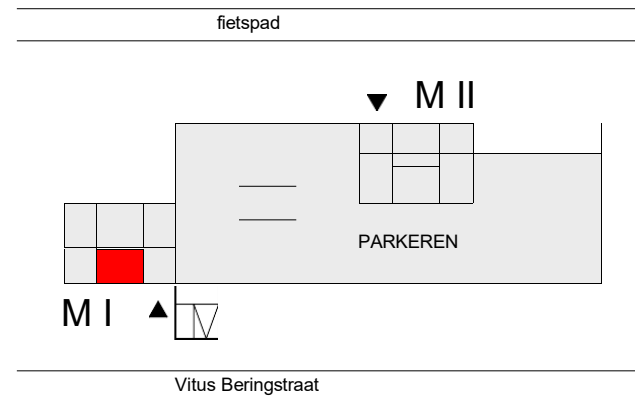
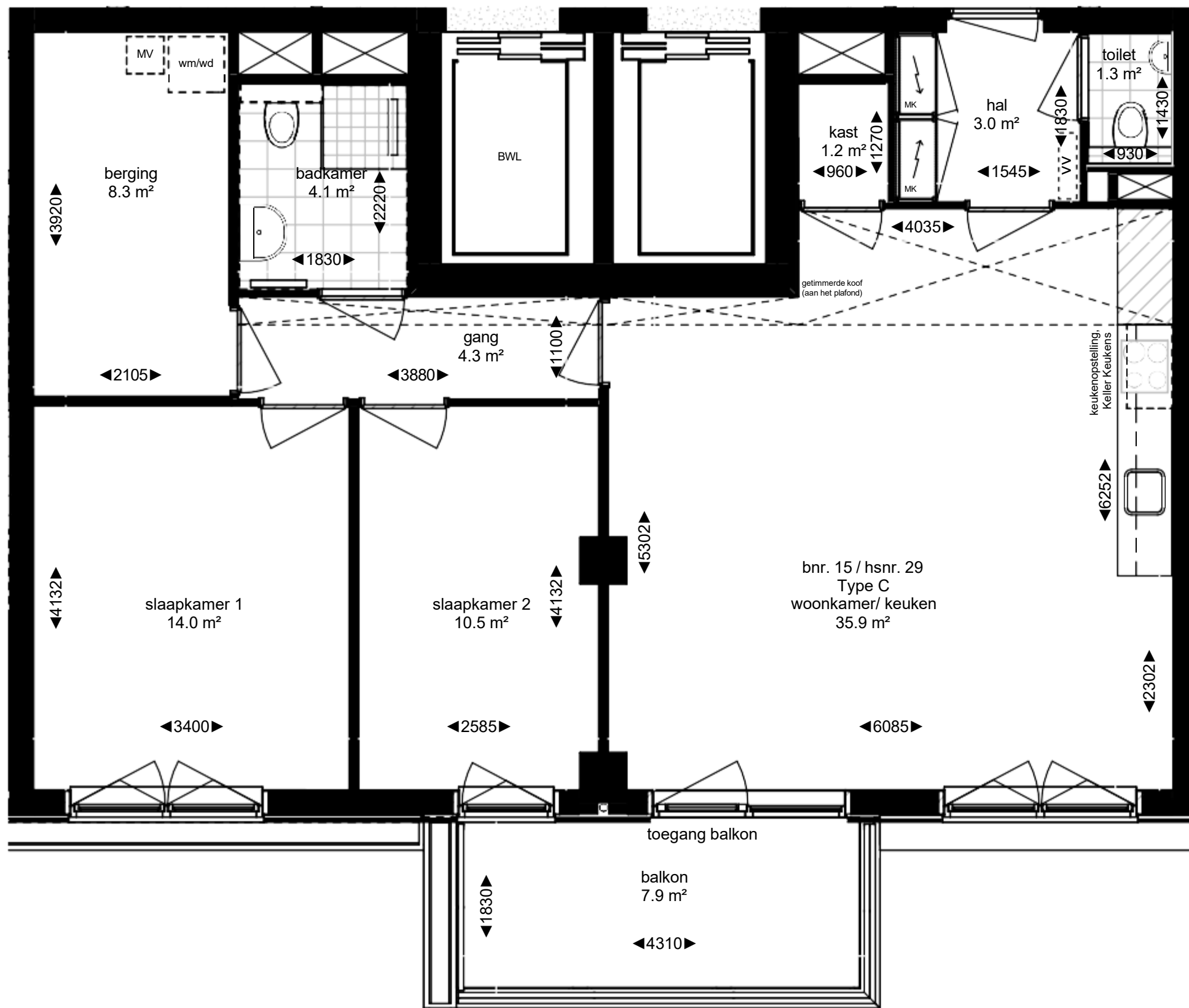
- ▶ = entree woontoren
- MK = warm/koude meterkast
- MV = mechanische ventilatie box
- wm/wd = opstelplaats wasmachine en -droger
- ⋮ = verlaagd plafond in de ruimte (h = 2450)
- ⋮vv⋮ = verdeler vloerverwarming



Type C - Huisnummer 17



*Deze plattegronden zijn met de grootst mogelijke zorg samengesteld. Aan de inhoud kunnen echter geen rechten worden ontleend

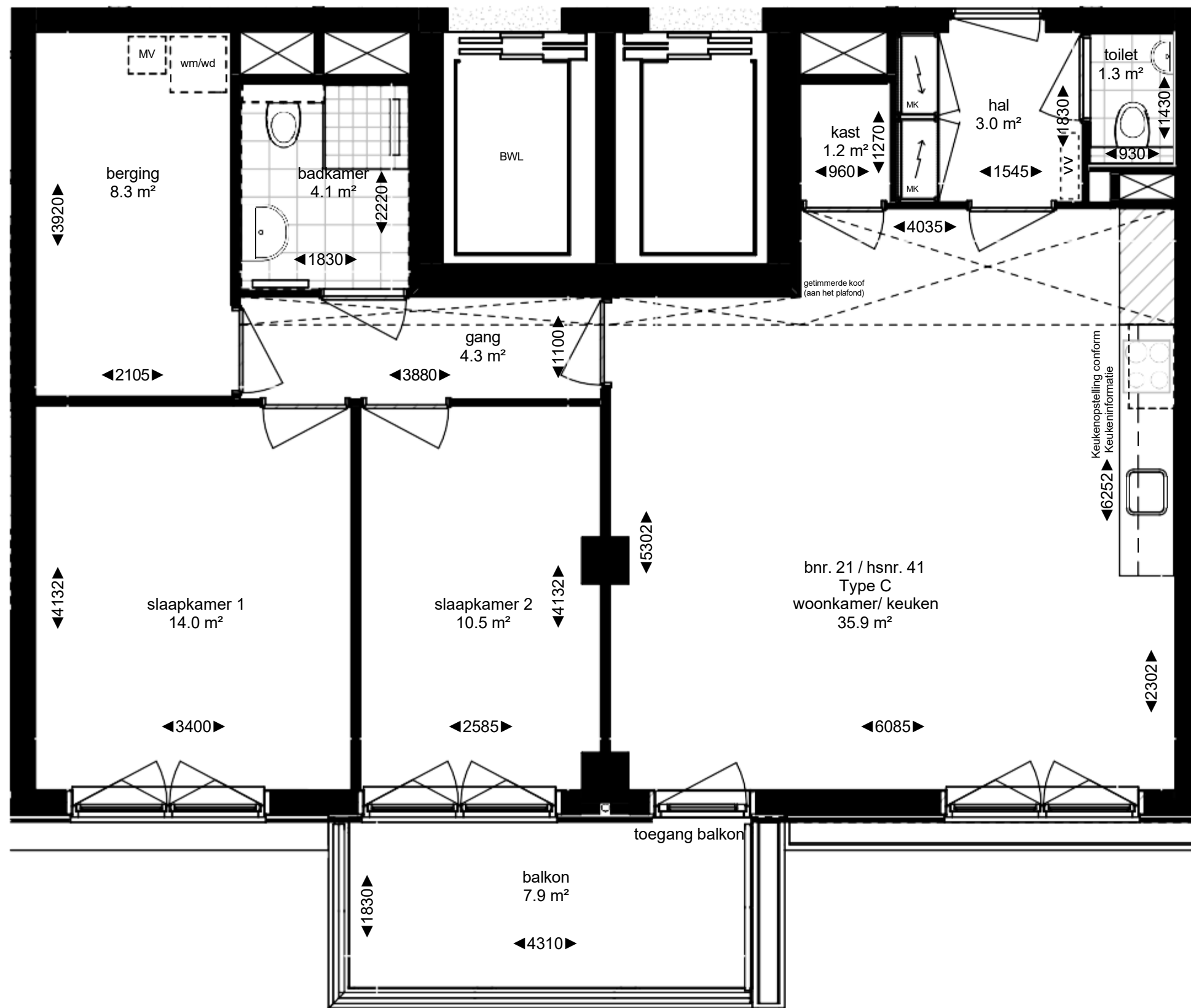


- ▶ = entree woontoren
- MK = warm/koude meterkast
- MV = mechanische ventilatie box
- wm/wd = opstelplaats wasmachine en -droger
- ⋈ = verlaagd plafond in de ruimte (h = 2450)
- ⋈vv⋈ = verdeler vloerverwarming

*Deze plattegronden zijn met de grootst mogelijke zorg samengesteld. Aan de inhoud kunnen echter geen rechten worden ontleend

Type C - Huisnummer 29

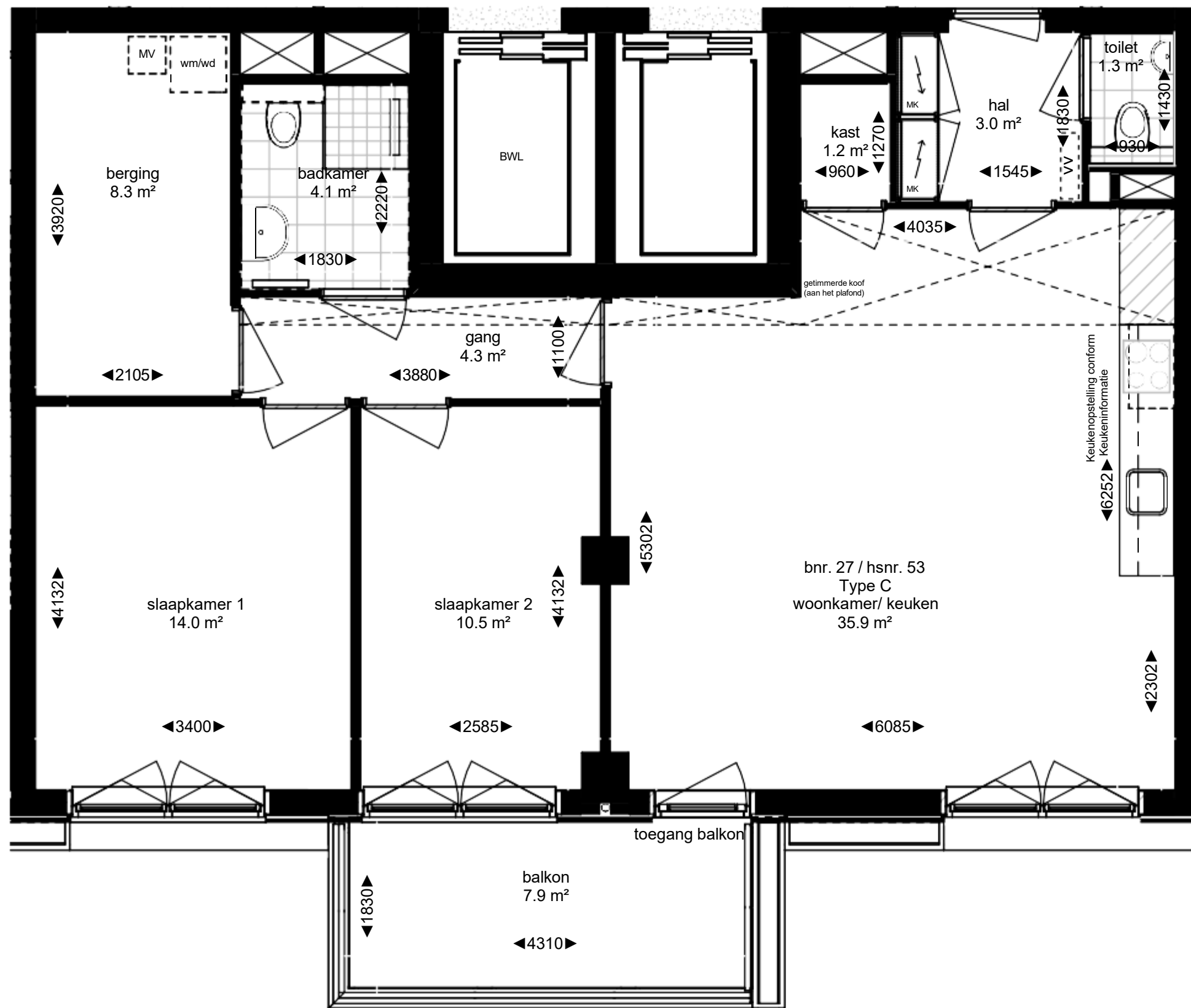




Type C - Huisnummer 41



*Deze plattegronden zijn met de grootst mogelijke zorg samengesteld. Aan de inhoud kunnen echter geen rechten worden ontleend



- ▶ = entree woontoren
- MK = warm/koude meterkast
- MV = mechanische ventilatie box
- wm/wd = opstelplaats wasmachine en -droger
- = verlaagd plafond in de ruimte (h = 2450)
- vv--- = verdeler vloerverwarming

Noord



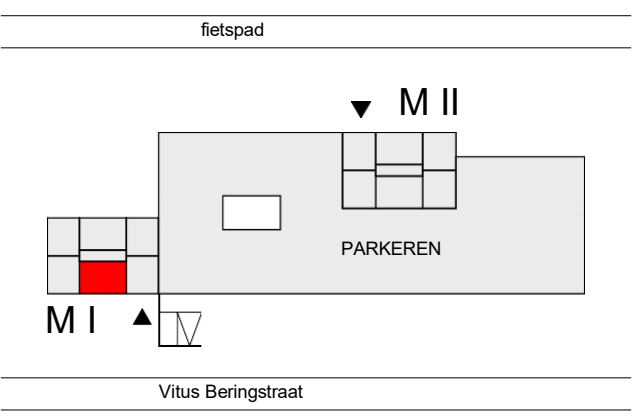
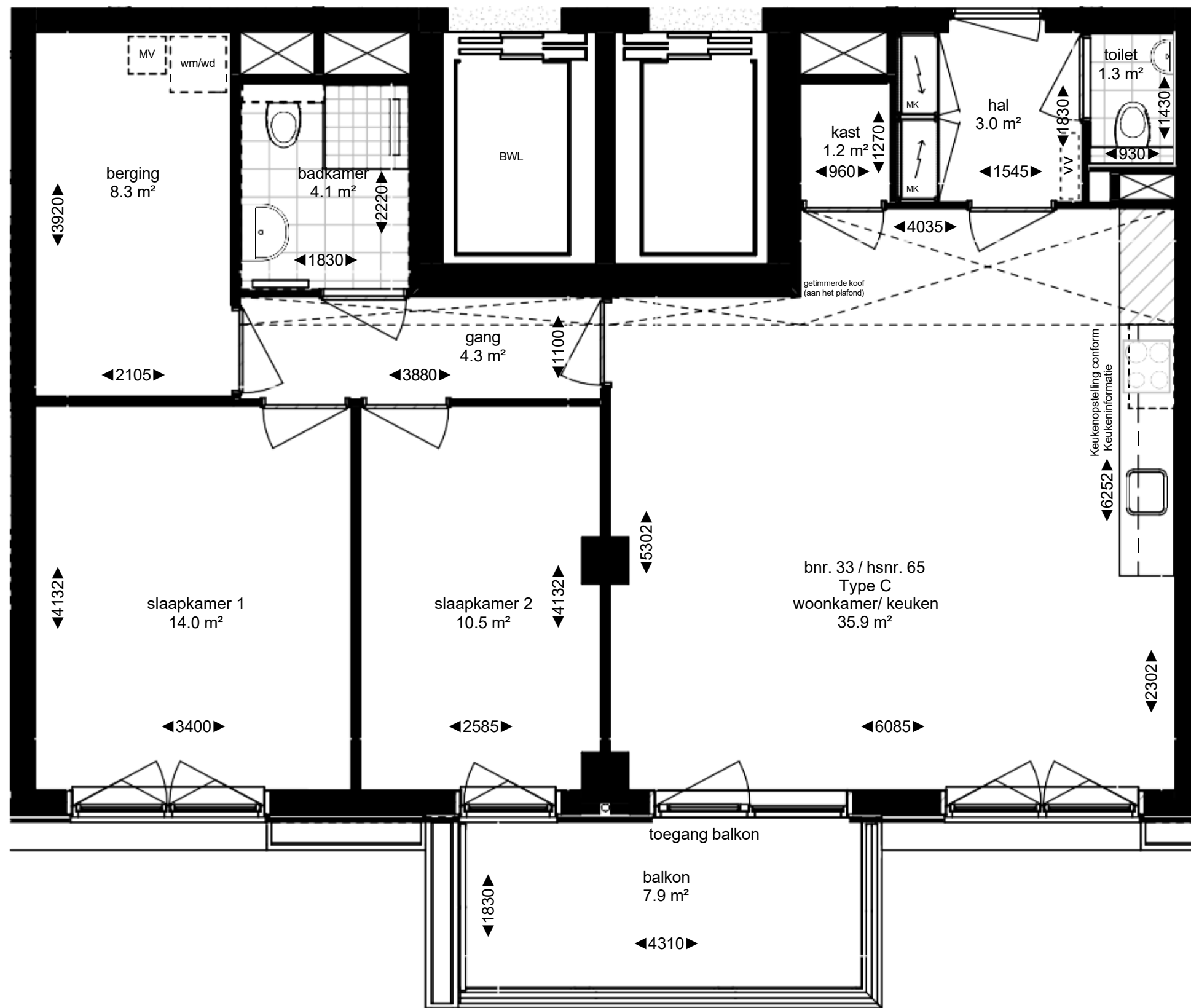
Type C - Huisnummer 53



MARK Almere

— RUSTIG WONEN. SLIM GEKOZEN. —

*Deze plattegronden zijn met de grootst mogelijke zorg samengesteld.
Aan de inhoud kunnen echter geen rechten worden ontleend



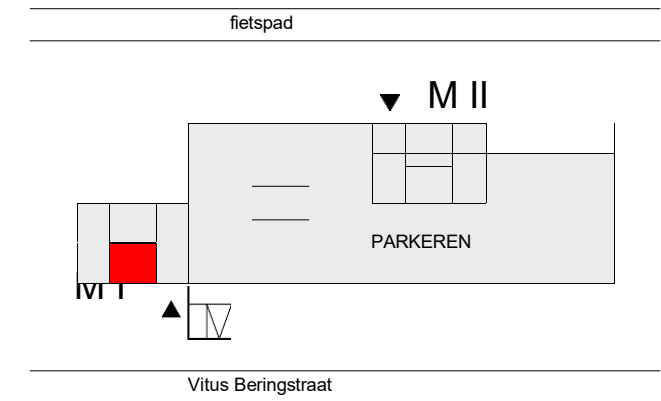
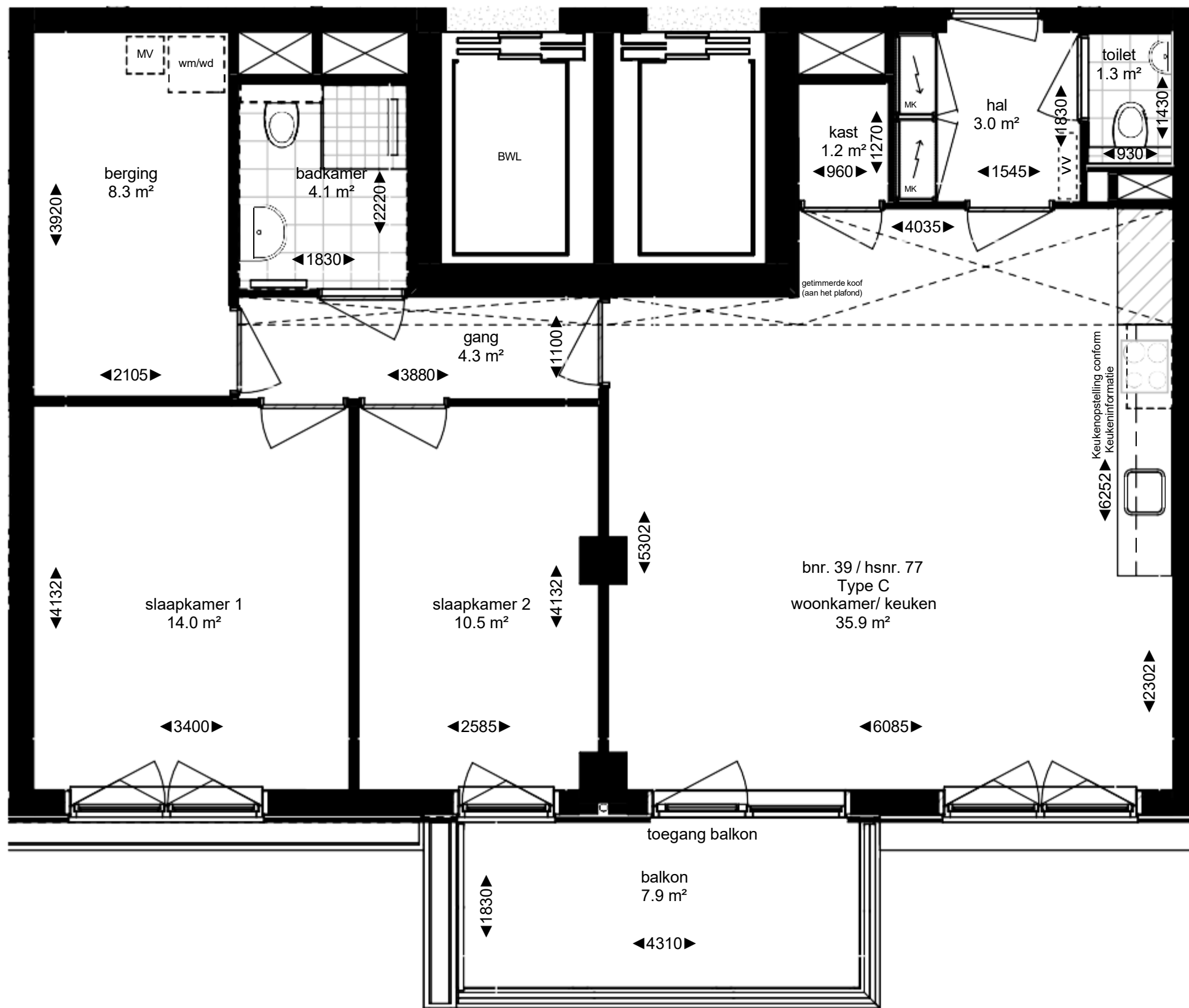
- ▶ = entree woontoren
- MK = warm/koude meterkast
- MV = mechanische ventilatie box
- wm/wd = opstelplaats wasmachine en -droger
- ⋈ = verlaagd plafond in de ruimte (h = 2450)
- ⋈vv⋈ = verdeler vloerverwarming



Type C - Huisnummer 65



*Deze plattegronden zijn met de grootst mogelijke zorg samengesteld. Aan de inhoud kunnen echter geen rechten worden ontleend

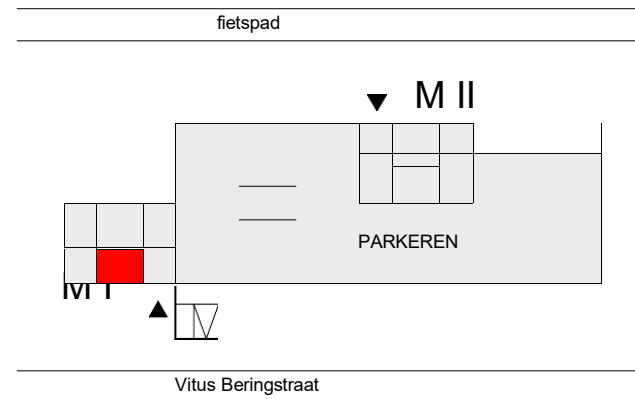
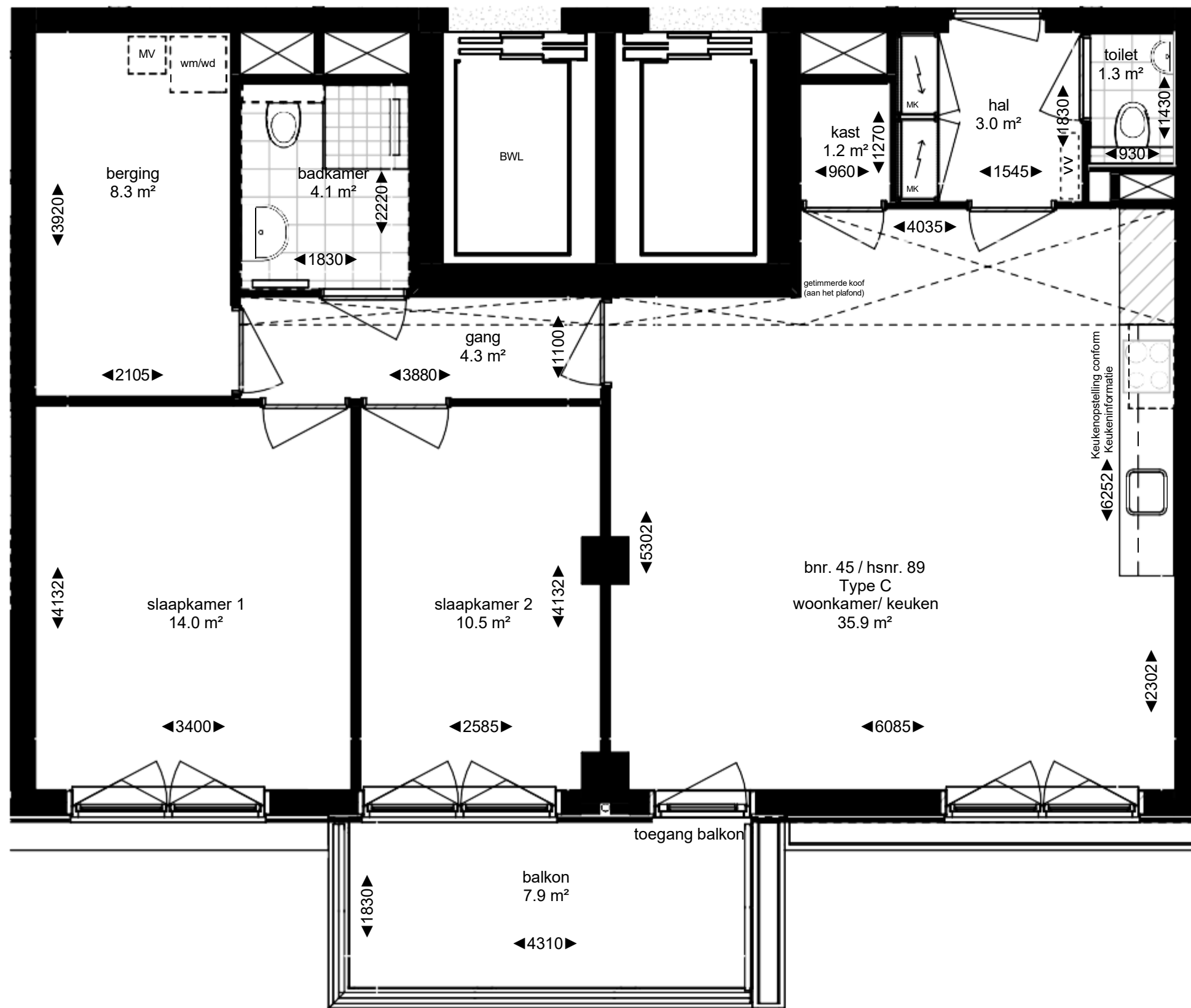


- ▶ = entree woontoren
- MK = warm/koude meterkast
- MV = mechanische ventilatie box
- wm/wd = opstelplaats wasmachine en -droger
- ⋮ = verlaagd plafond in de ruimte (h = 2450)
- ⋮ = verdeler vloerverwarming

*Deze plattegronden zijn met de grootst mogelijke zorg samengesteld.
Aan de inhoud kunnen echter geen rechten worden ontleend

Type C - Huisnummer 77





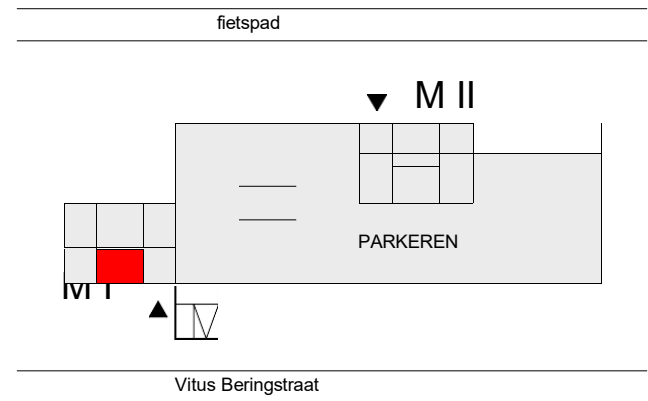
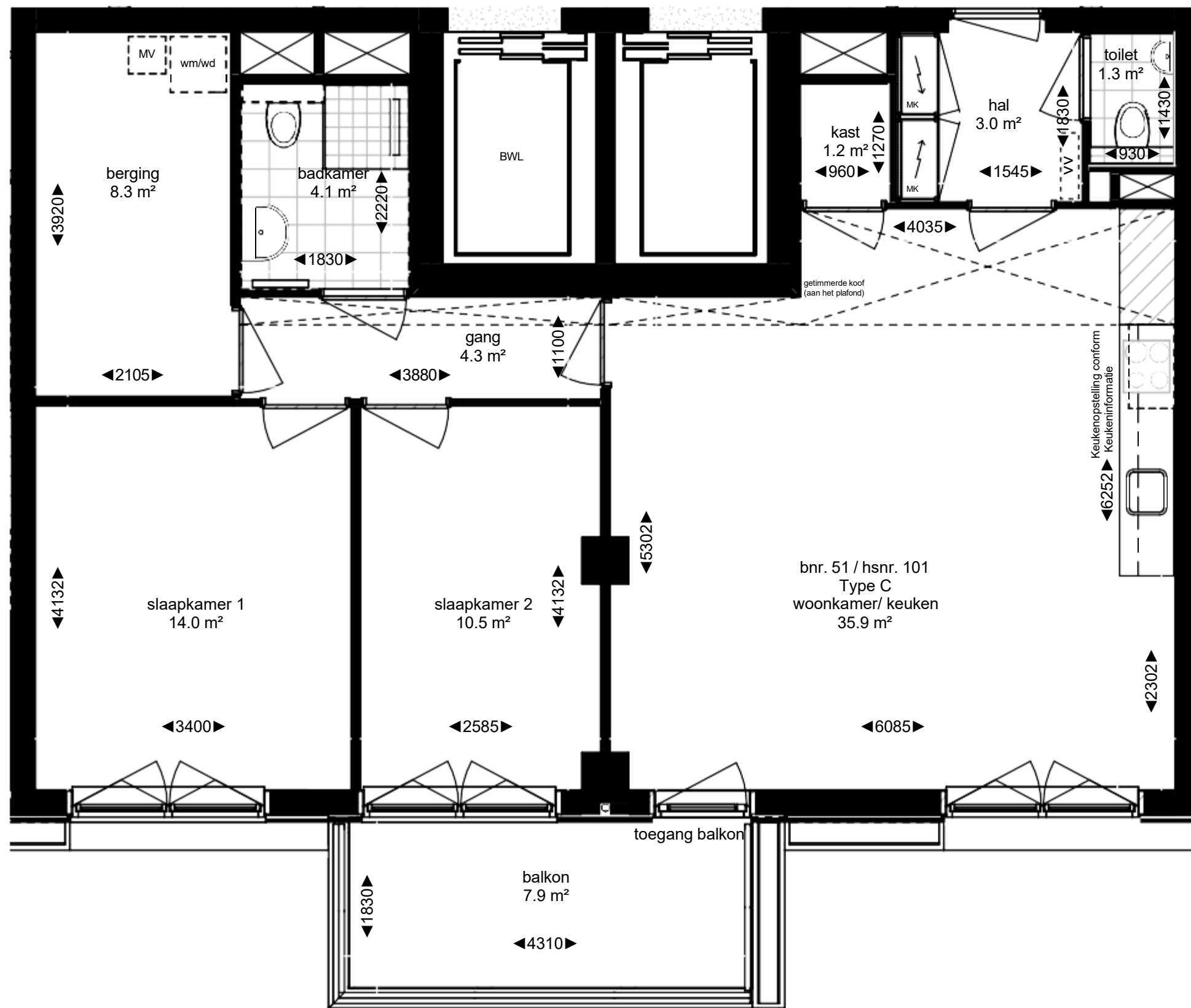
- ▶ = entree woontoren
- MK = warm/koude meterkast
- MV = mechanische ventilatie box
- wm/wd = opstelplaats wasmachine en -droger
- ⋈ = verlaagd plafond in de ruimte (h = 2450)
- ⋈vv⋈ = verdeler vloerverwarming



Type C - Huisnummer 89



*Deze plattegronden zijn met de grootst mogelijke zorg samengesteld.
Aan de inhoud kunnen echter geen rechten worden ontleend



- ▶ = entree woontoren
- MK = warm/koude meterkast
- MV = mechanische ventilatie box
- wm/wd = opstelplaats wasmachine en -droger
- ⋈ = verlaagd plafond in de ruimte (h = 2450)
- ⋈vv⋈ = verdeler vloerverwarming

Noord



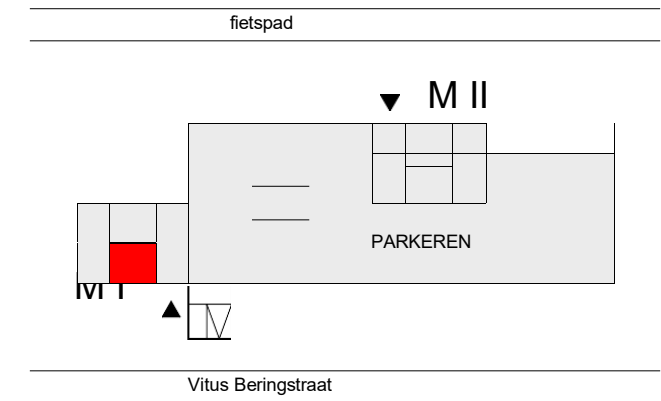
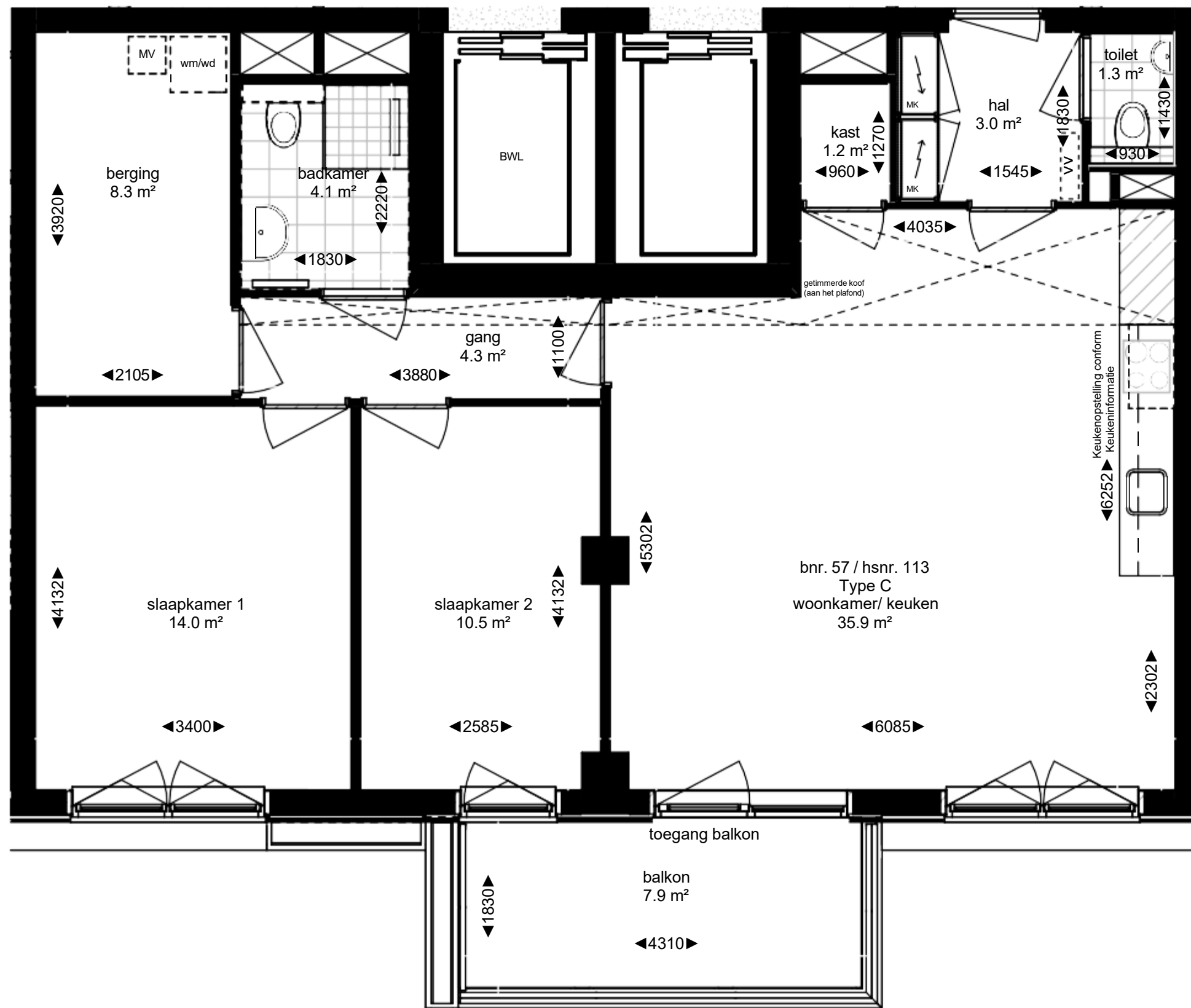
Type C - Huisnummer 101



MARK Almere

— RUSTIG WONEN. SLIM GEKOZEN. —

*Deze plattegronden zijn met de grootst mogelijke zorg samengesteld.
Aan de inhoud kunnen echter geen rechten worden ontleend



- ▶ = entree woontoren
- MK = warm/koude meterkast
- MV = mechanische ventilatie box
- wm/wd = opstelplaats wasmachine en -droger
- ⋮ = verlaagd plafond in de ruimte (h = 2450)
- ⋮ = verdeler vloerverwarming

Noord



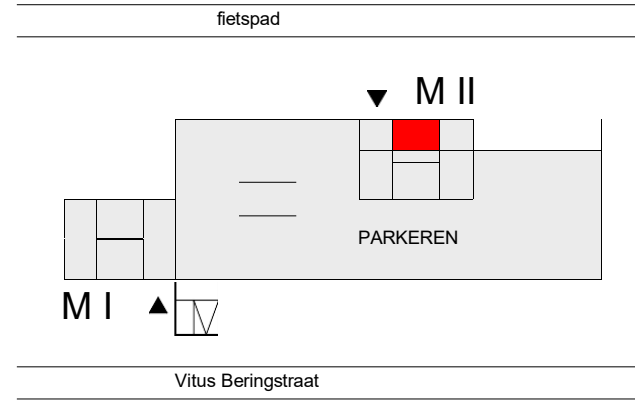
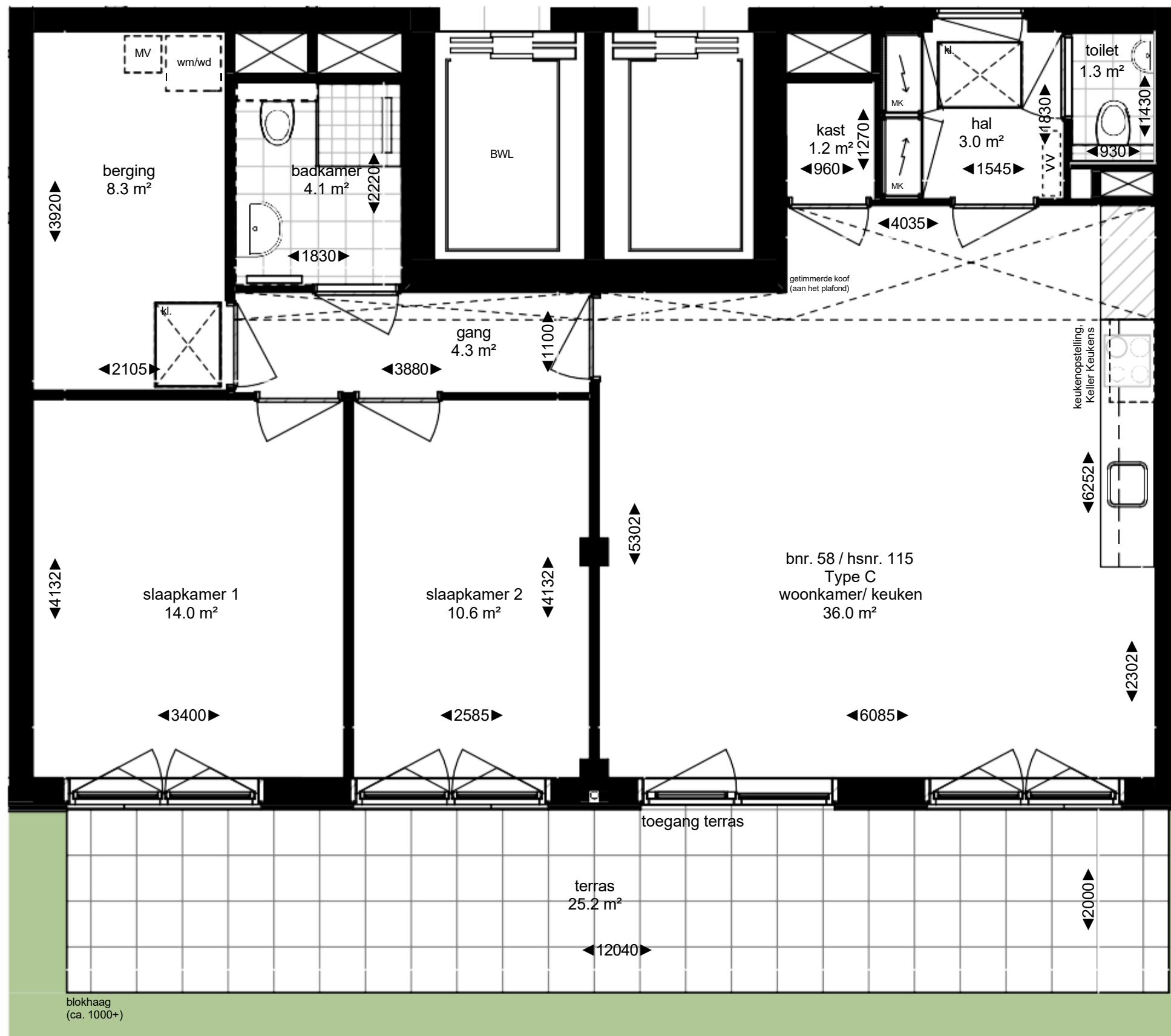
Type C - Huisnummer 113



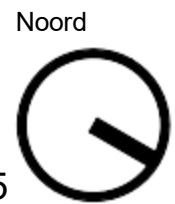
MARK Almere

— RUSTIG WONEN. SLIM GEKOZEN. —

*Deze plattegronden zijn met de grootst mogelijke zorg samengesteld.
Aan de inhoud kunnen echter geen rechten worden ontleend



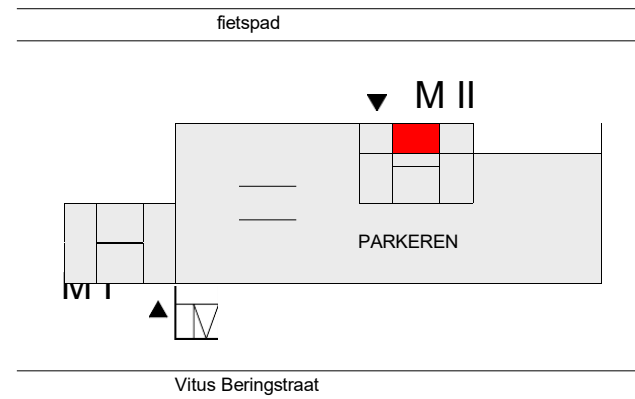
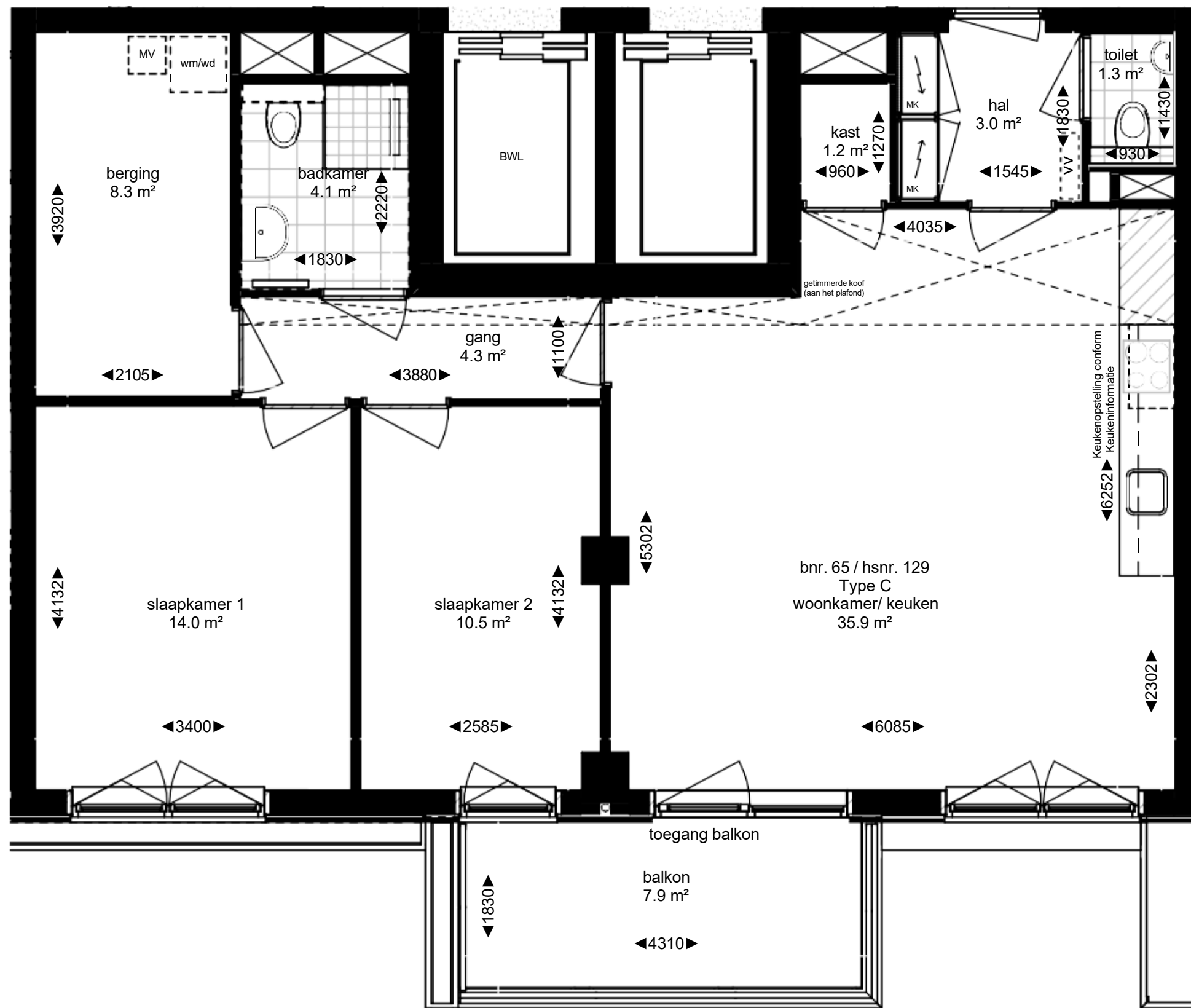
- ▶ = entree woontoren
- MK = warm/koude meterkast
- MV = mechanische ventilatie box
- wm/wd = opstelplaats wasmachine en -droger
- ⌘ = verlaagd plafond in de ruimte (h = 2450)
- kl. = kruipluik (600x800mm)
- ⌘vv⌘ = verdeler vloerverwarming



Type C - Huisnummer 115



*Deze plattegronden zijn met de grootst mogelijke zorg samengesteld. Aan de inhoud kunnen echter geen rechten worden ontleend



- ▶ = entree woontoren
- MK = warm/koude meterkast
- MV = mechanische ventilatie box
- wm/wd = opstelplaats wasmachine en -droger
- ⋮ = verlaagd plafond in de ruimte (h = 2450)
- ⋮vv⋮ = verdeler vloerverwarming



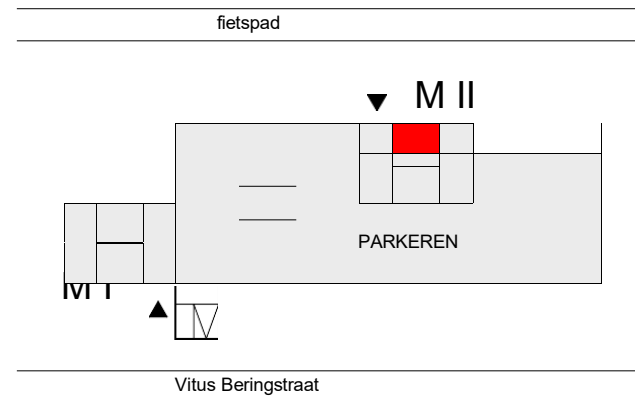
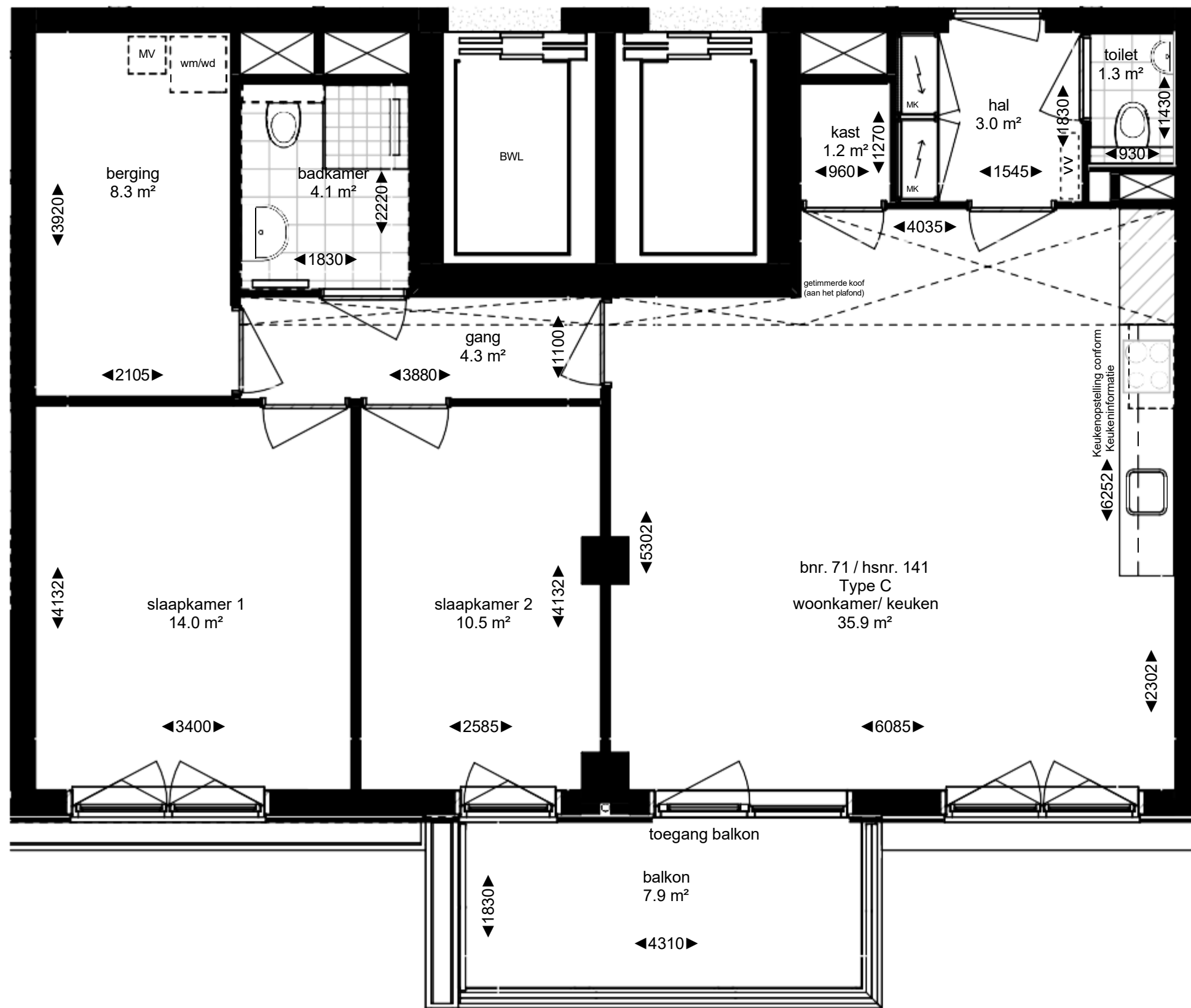
Type C - Huisnummer 129



MARK Almere

— RUSTIG WONEN. SLIM GEKOZEN. —

*Deze plattegronden zijn met de grootst mogelijke zorg samengesteld. Aan de inhoud kunnen echter geen rechten worden ontleend



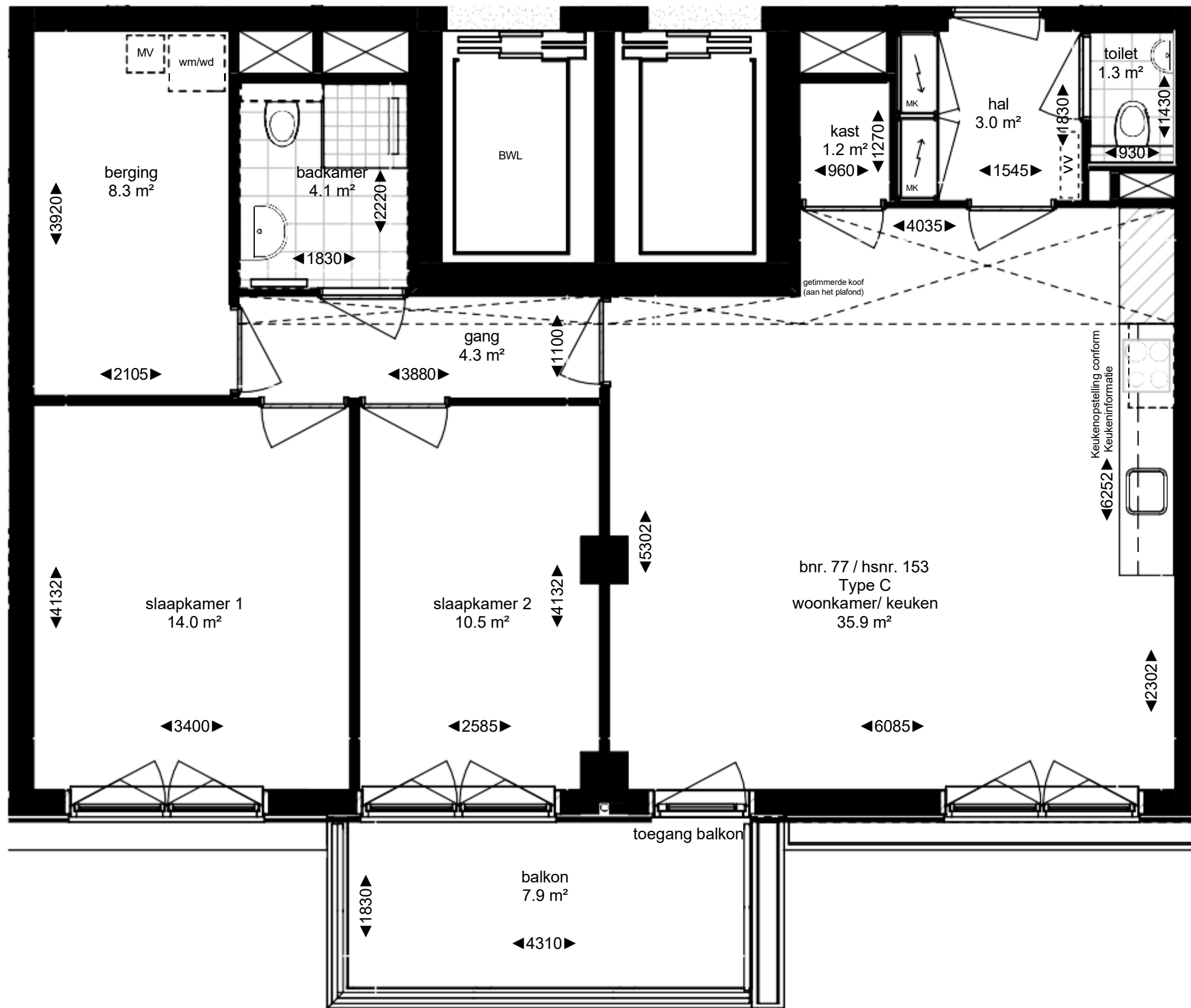
- ▶ = entree woontoren
- MK = warm/koude meterkast
- MV = mechanische ventilatie box
- wm/wd = opstelplaats wasmachine en -droger
- ⋈ = verlaagd plafond in de ruimte (h = 2450)
- ⋈vv⋈ = verdeler vloerverwarming



Type C - Huisnummer 141



*Deze plattegronden zijn met de grootst mogelijke zorg samengesteld. Aan de inhoud kunnen echter geen rechten worden ontleend

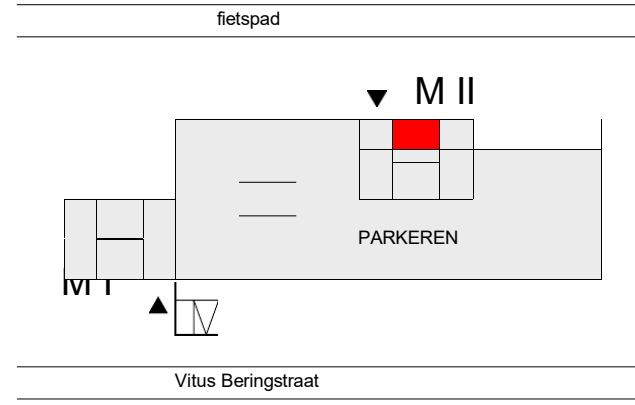
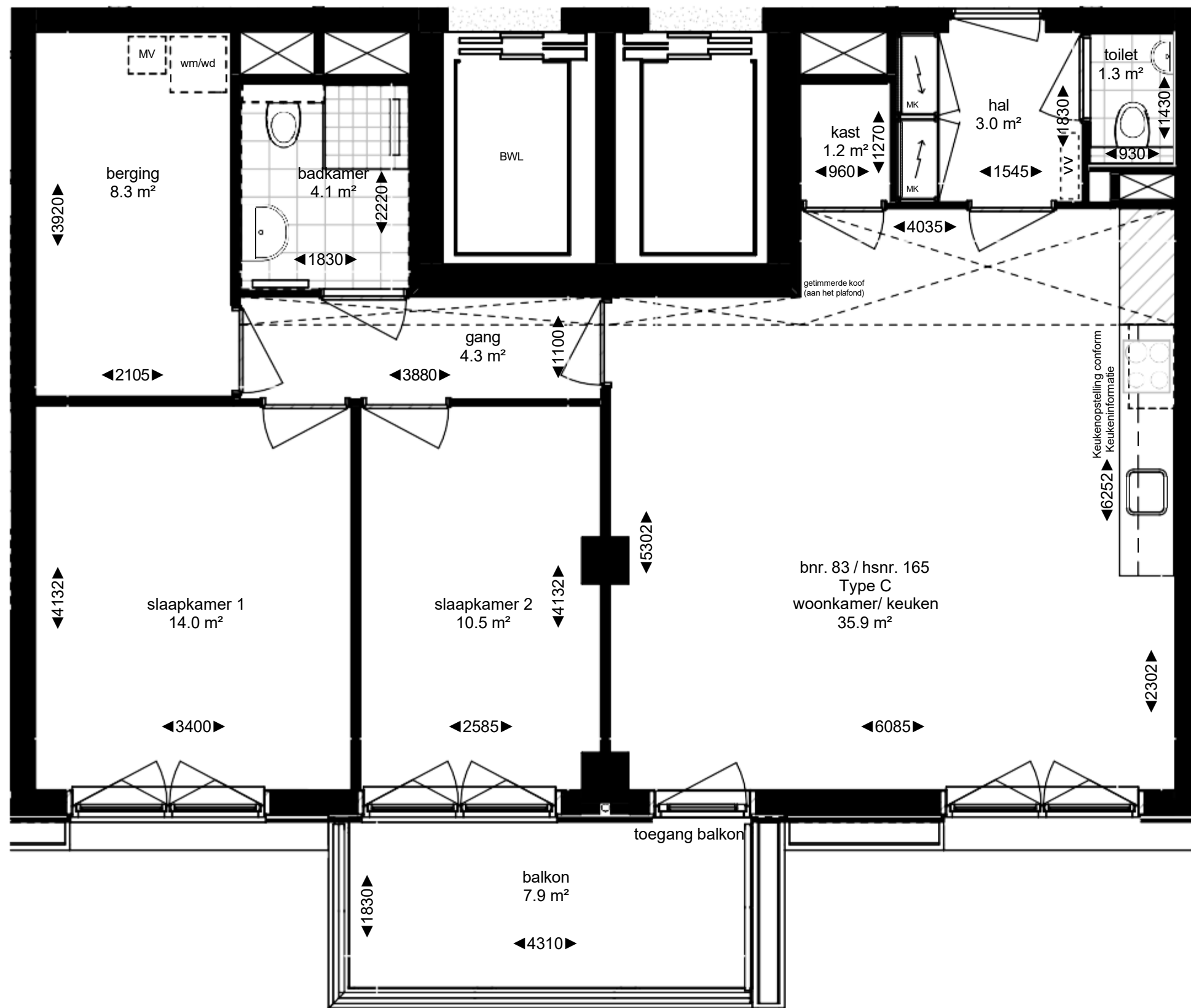


Noord

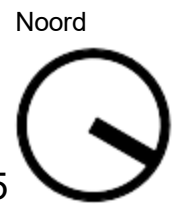
Type C - Huisnummer 153



*Deze plattegronden zijn met de grootst mogelijke zorg samengesteld. Aan de inhoud kunnen echter geen rechten worden ontleend



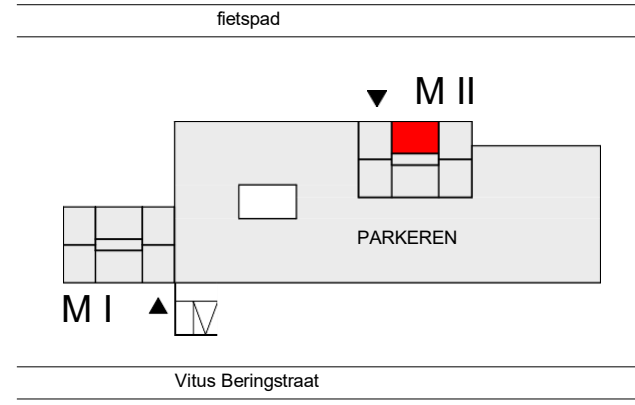
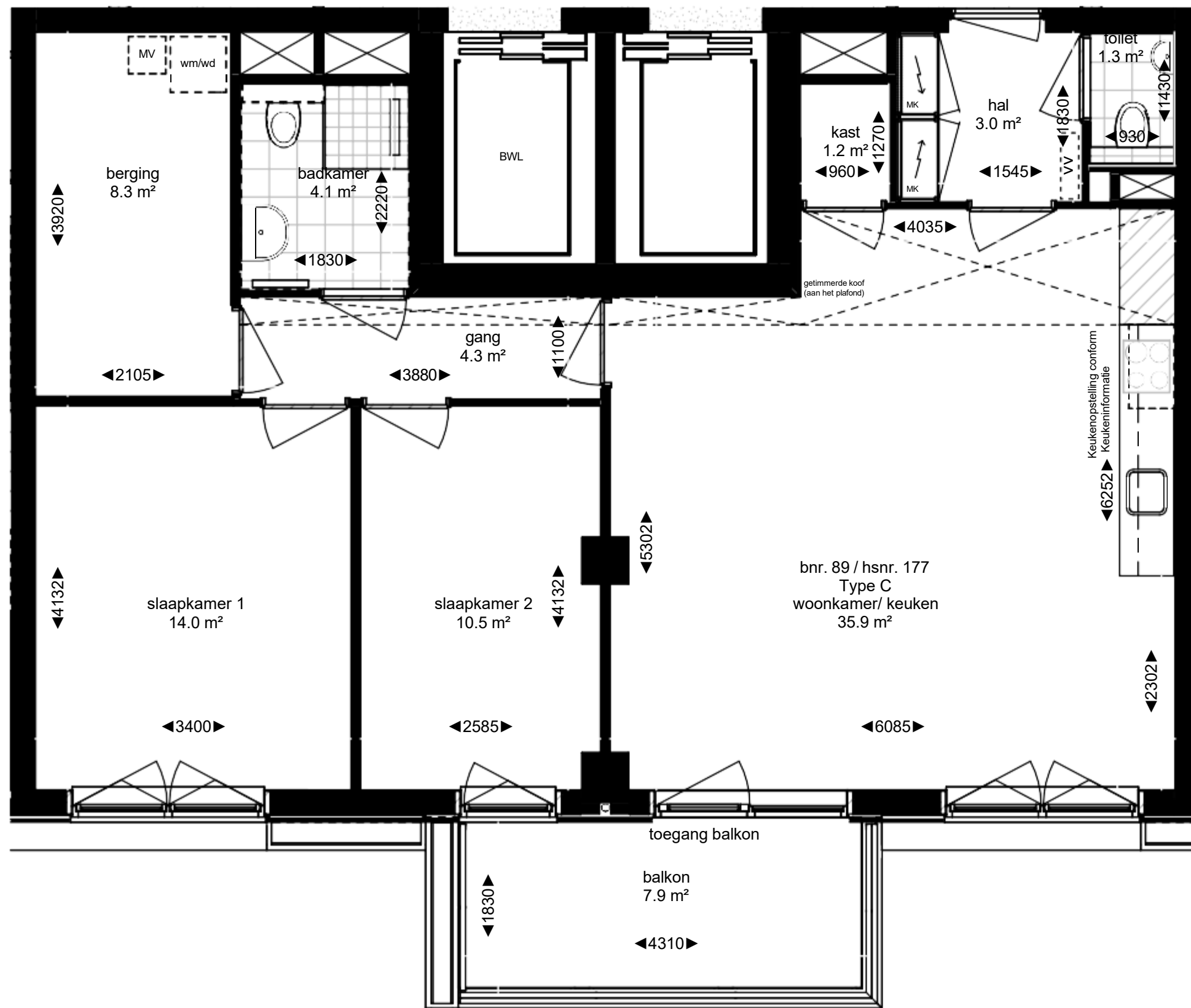
- ▶ = entree woontoren
- MK = warm/koude meterkast
- MV = mechanische ventilatie box
- wm/wd = opstelplaats wasmachine en -droger
- ⌘ = verlaagd plafond in de ruimte (h = 2450)
- ⌘ VV = verdeler vloerverwarming



Type C - Huisnummer 165



*Deze plattegronden zijn met de grootst mogelijke zorg samengesteld. Aan de inhoud kunnen echter geen rechten worden ontleend



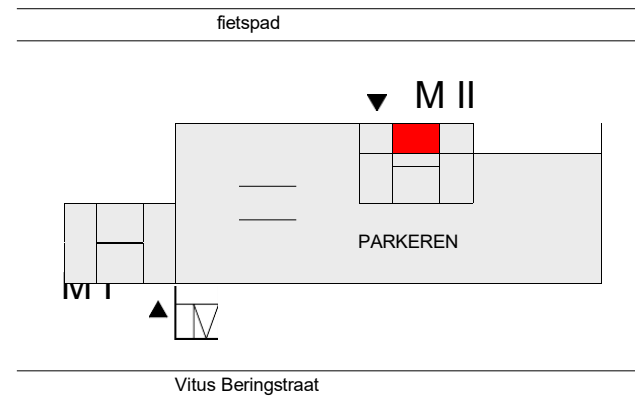
- ▶ = entree woontoren
- MK = warm/koude meterkast
- MV = mechanische ventilatie box
- wm/wd = opstelplaats wasmachine en -droger
- ⋮ = verlaagd plafond in de ruimte (h = 2450)
- ⋮vv⋮ = verdeler vloerverwarming



Type C - Huisnummer 177



*Deze plattegronden zijn met de grootst mogelijke zorg samengesteld. Aan de inhoud kunnen echter geen rechten worden ontleend



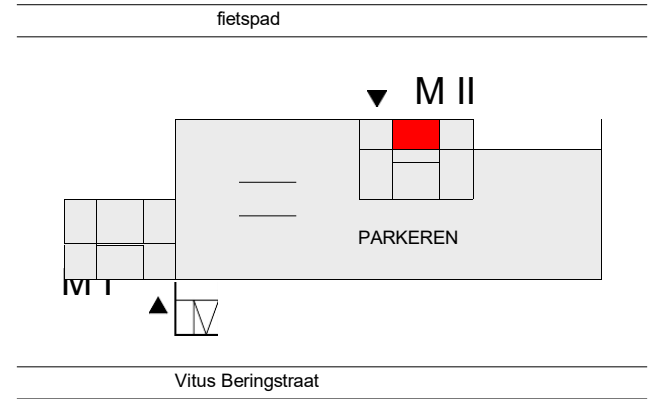
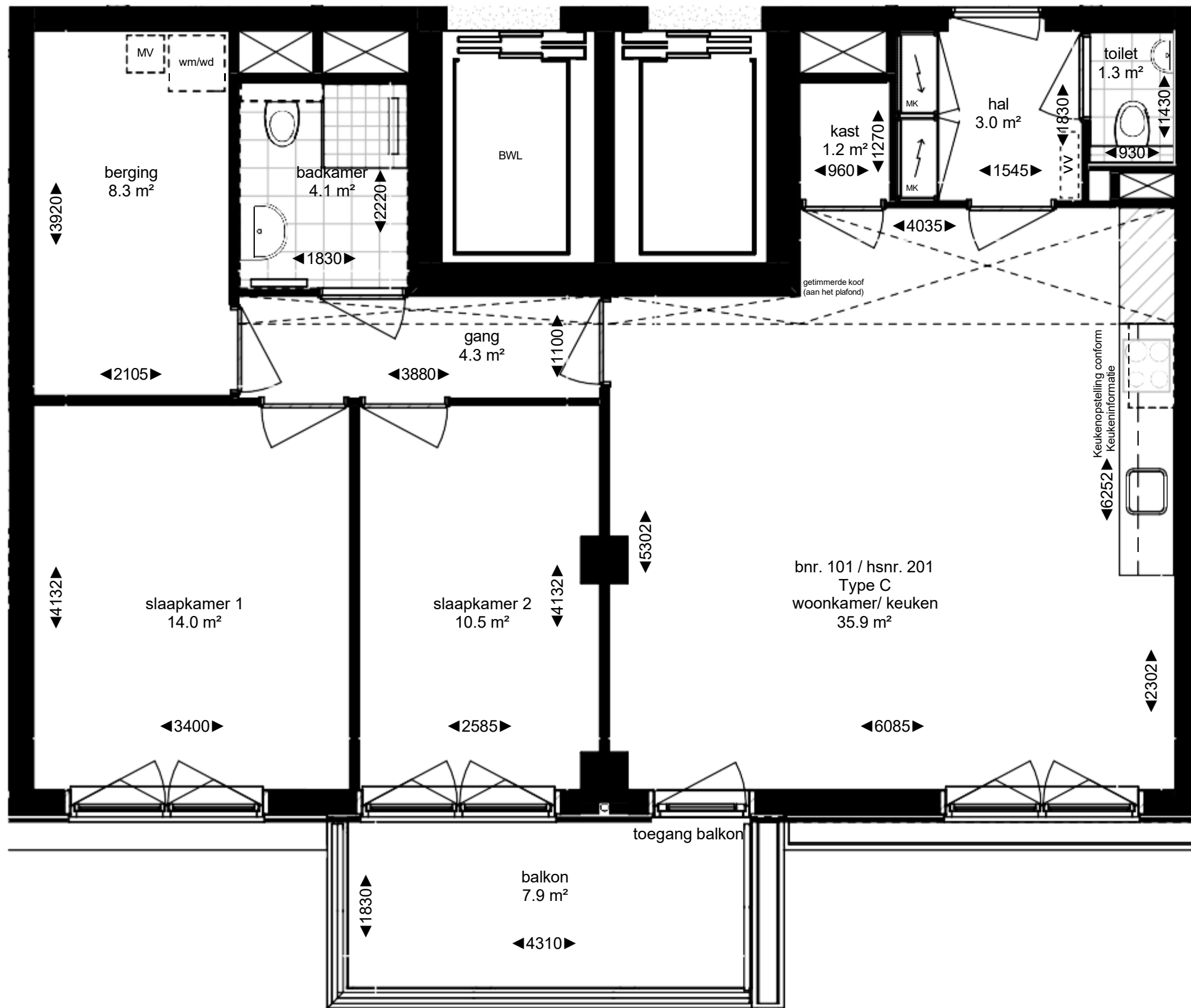
- ▶ = entree woontoren
- MK = warm/koude meterkast
- MV = mechanische ventilatie box
- wm/wd = opstelplaats wasmachine en -droger
- ⌘ = verlaagd plafond in de ruimte (h = 2450)
- ⌘ VV = verdeler vloerverwarming



Type C - Huisnummer 189



*Deze plattegronden zijn met de grootst mogelijke zorg samengesteld. Aan de inhoud kunnen echter geen rechten worden ontleend



- ▶ = entree woontoren
- MK = warm/koude meterkast
- MV = mechanische ventilatie box
- wm/wd = opstelplaats wasmachine en -droger
- ⋮ = verlaagd plafond in de ruimte (h = 2450)
- ⋮ = verdeler vloerverwarming

Noord



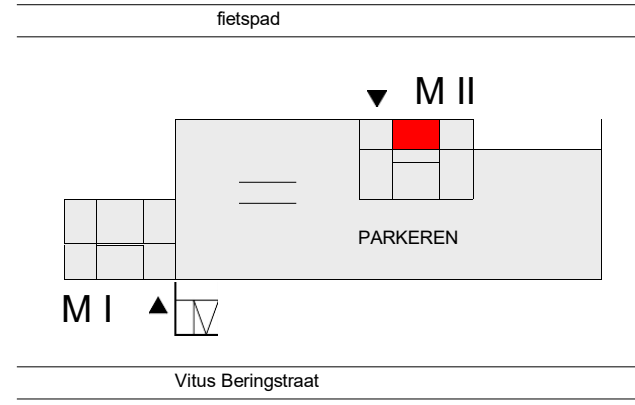
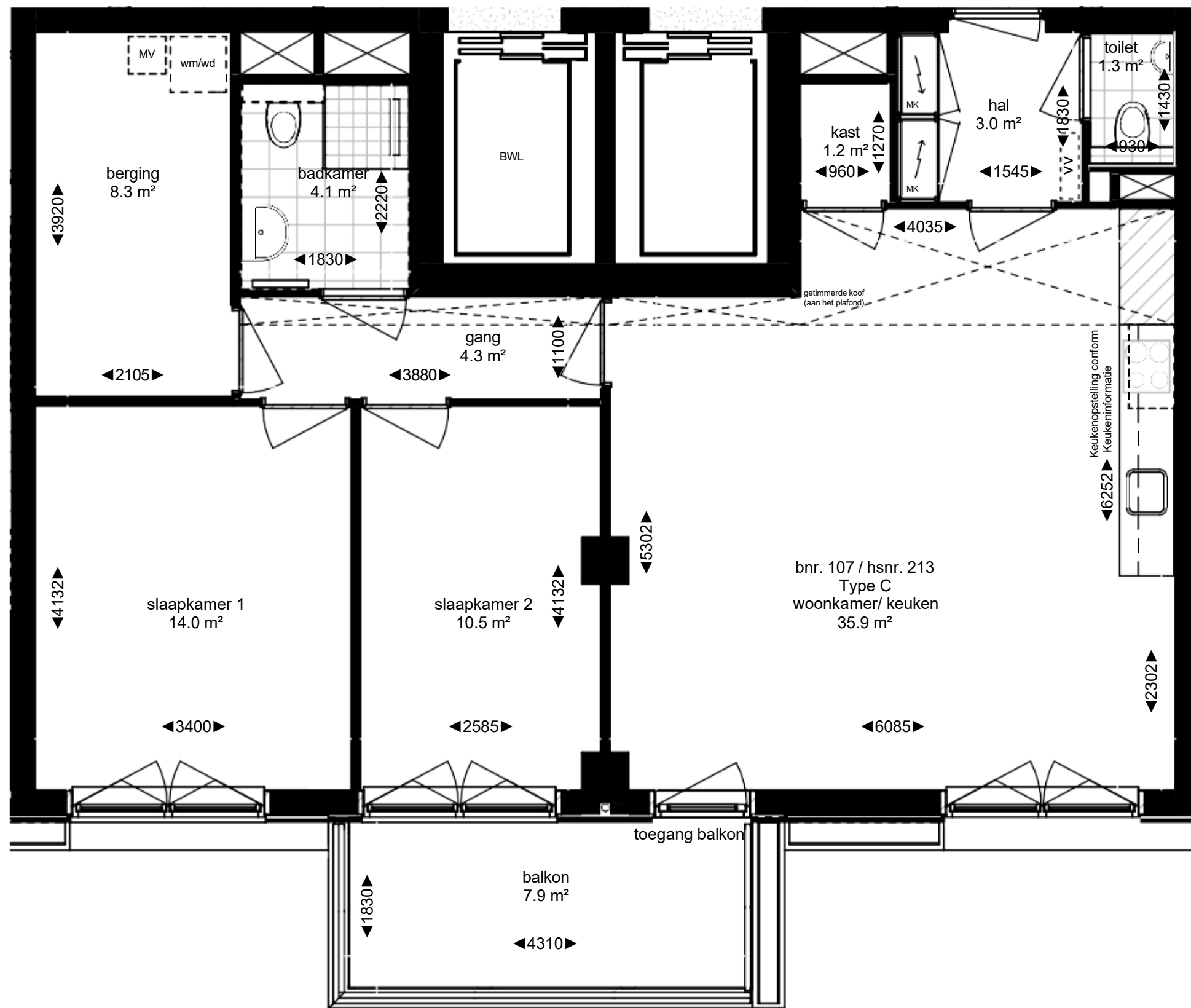
Type C - Huisnummer 201



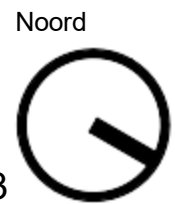
MARK Almere

— RUSTIG WONEN. SLIM GEKOZEN. —

*Deze plattegronden zijn met de grootst mogelijke zorg samengesteld.
Aan de inhoud kunnen echter geen rechten worden ontleend



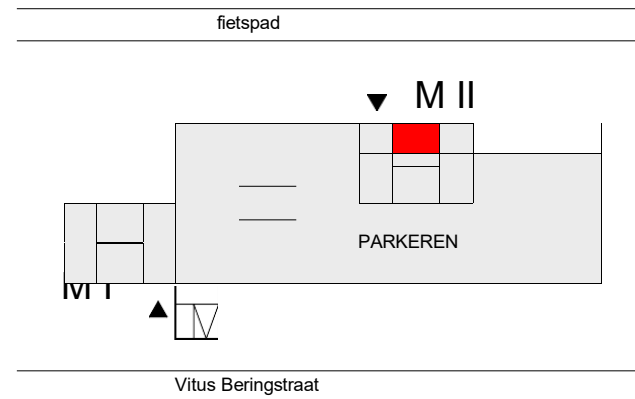
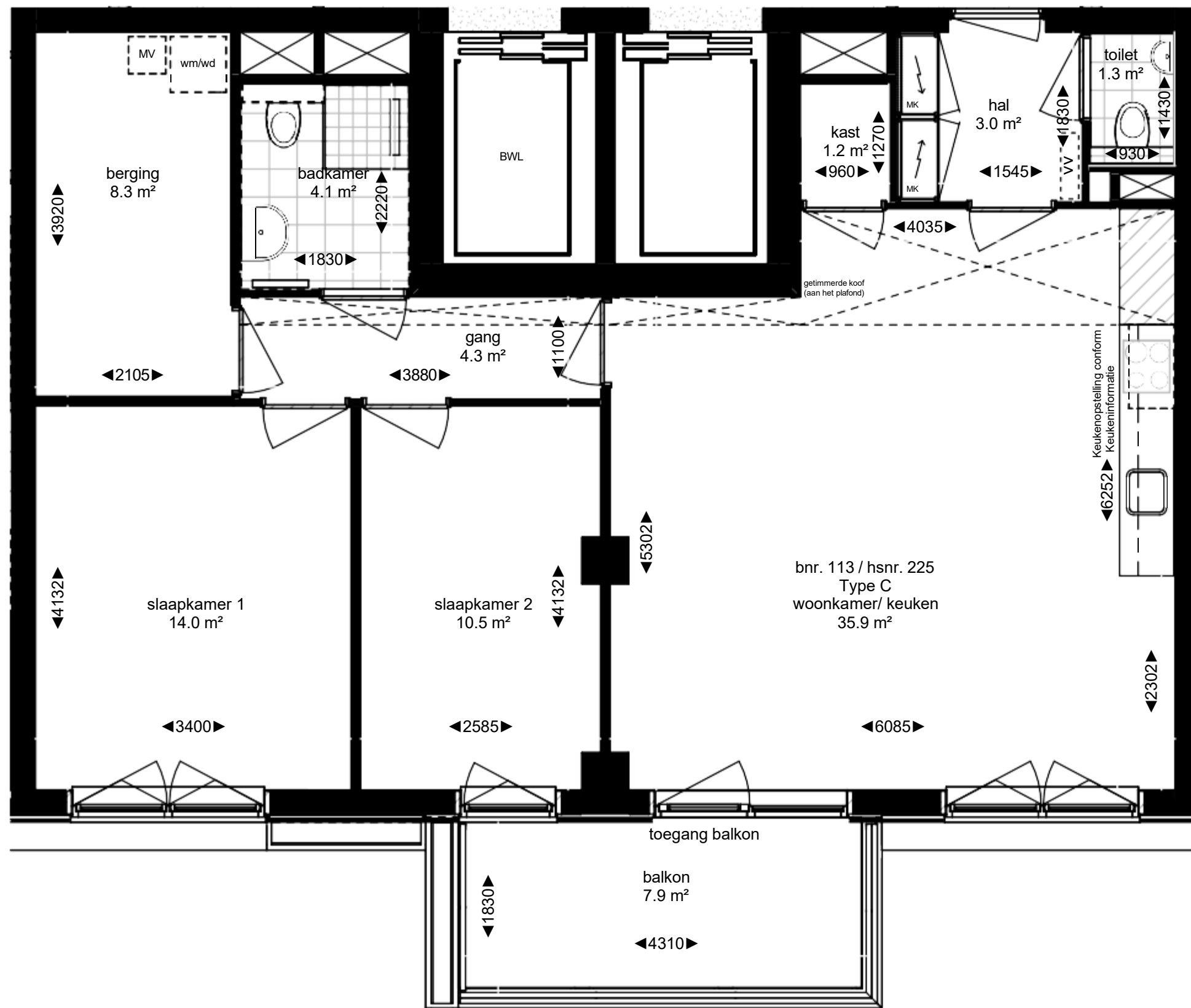
- ▶ = entree woontoren
- MK = warm/koude meterkast
- MV = mechanische ventilatie box
- wm/wd = opstelplaats wasmachine en -droger
- ⋈ = verlaagd plafond in de ruimte (h = 2450)
- ⋈vv⋈ = verdeler vloerverwarming



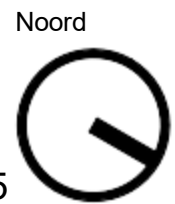
Type C - Huisnummer 213



*Deze plattegronden zijn met de grootst mogelijke zorg samengesteld. Aan de inhoud kunnen echter geen rechten worden ontleend



- ▶ = entree woontoren
- MK = warm/koude meterkast
- MV = mechanische ventilatie box
- wm/wd = opstelplaats wasmachine en -droger
- ⋮ = verlaagd plafond in de ruimte (h = 2450)
- ⋮ = verdeler vloerverwarming



Type C - Huisnummer 225



*Deze plattegronden zijn met de grootst mogelijke zorg samengesteld. Aan de inhoud kunnen echter geen rechten worden ontleend