



VLEUTEN

Rijnweide 75

Modern nieuwbouwappartement

met zonnig balkon op het zuiden

**be  
umer.**

030-6776000 | [info@beumer.nl](mailto:info@beumer.nl)  
[www.beumer.nl](http://www.beumer.nl)

# Kenmerken & specificaties

Inhoud woning:  
254 m<sup>3</sup>

Woonoppervlakte:  
77 m<sup>2</sup>

Bouwjaar:  
2018

- ✓ Driekamerappartement op de 1e verdieping
- ✓ Moderne open keuken
- ✓ Twee slaapkamers
- ✓ Zonnig balkon op het zuiden
- ✓ Gehele appartement voorzien van zonwering
- ✓ Fraai uitzicht
- ✓ Berging in het souterrain
- ✓ Eigen parkeerplaats
- ✓ Cv-ketel Intergas 2018





# In de dorpskern van Vleuten

Modern nieuwbouwappartement uit 2018, voorzien van een keurige afwerking, twee slaapkamers, een luxe open keuken, zonnig balkon op het zuiden en een eigen parkeerplaats voor de deur.

Het appartement maakt onderdeel uit van 'Soeverijn', een fraai en jong appartementengebouw uit 2018. Het complex bevindt zich in de dorpskern van Vleuten; je treft hier voorzieningen als: supermarkten, diverse winkels, sportaccommodaties en het Maximapark.



Begane grond:  
Fraaie entree met brievenbussen,  
bellentableau, videofooninstallatie, lift,  
een open trappenhuis richting een mooi  
riant atrium, en toegang tot de  
verdiepingen en het souterrain.





#### Eerste verdieping:

Naast de voordeur is de meterkast gesitueerd. Je komt binnen in de lichte hal. Hier tref je een wasruimte/technische ruimte, alwaar je de witgoedaansluitingen en de cv-ketel opstelling vindt, en een toiletruimte met fontein. De hal geeft toegang tot alle woonvertrekken.



De royale woonkamer met open keuken is heerlijk licht; er valt veel daglicht binnen door de grote raampartij en de deur naar het balkon. Die lekkere loungebank en een grote eethoek kun je van je lijstje strepen, die kun je met gemak plaatsen. De moderne keuken is ingericht met een hoekmeubel in een donkere kleurstelling, een inductiekookplaat, afzuigkap, combimagnetron, koelkast, vriezer en een vaatwasser.





De twee slaapkamers zijn voorzien van een neutrale afwerking en hebben een grote raampartij. De badkamer is geheel betegeld en uitgerust met een inloopdouche, voorzien van een glazen wand en een regen- en handdouche, een wastafel en een tweede toilet.

Het appartement is voorzien van een sfeervolle afwerking; glad gestuukte wanden en een nette pvc-vloer, die strekt door het gehele appartement. Tevens is het gehele appartement voorzien van elektrisch bedienbare zonwering.









Buiten:

Vanaf het zonnige balkon, gelegen op het zuiden, heb je een fraai uitzicht op groen en een wadi; een comfortabel zitje is zo geplaatst, om de vele zonuren te vangen. In het souterrain beschik je over een berging en je hebt tevens een eigen parkeerplaats tot je beschikking.



# Locatie op de kaart



# Kadastrale kaart

Kadastrale kaart

Uw referentie: Rijnweide 75

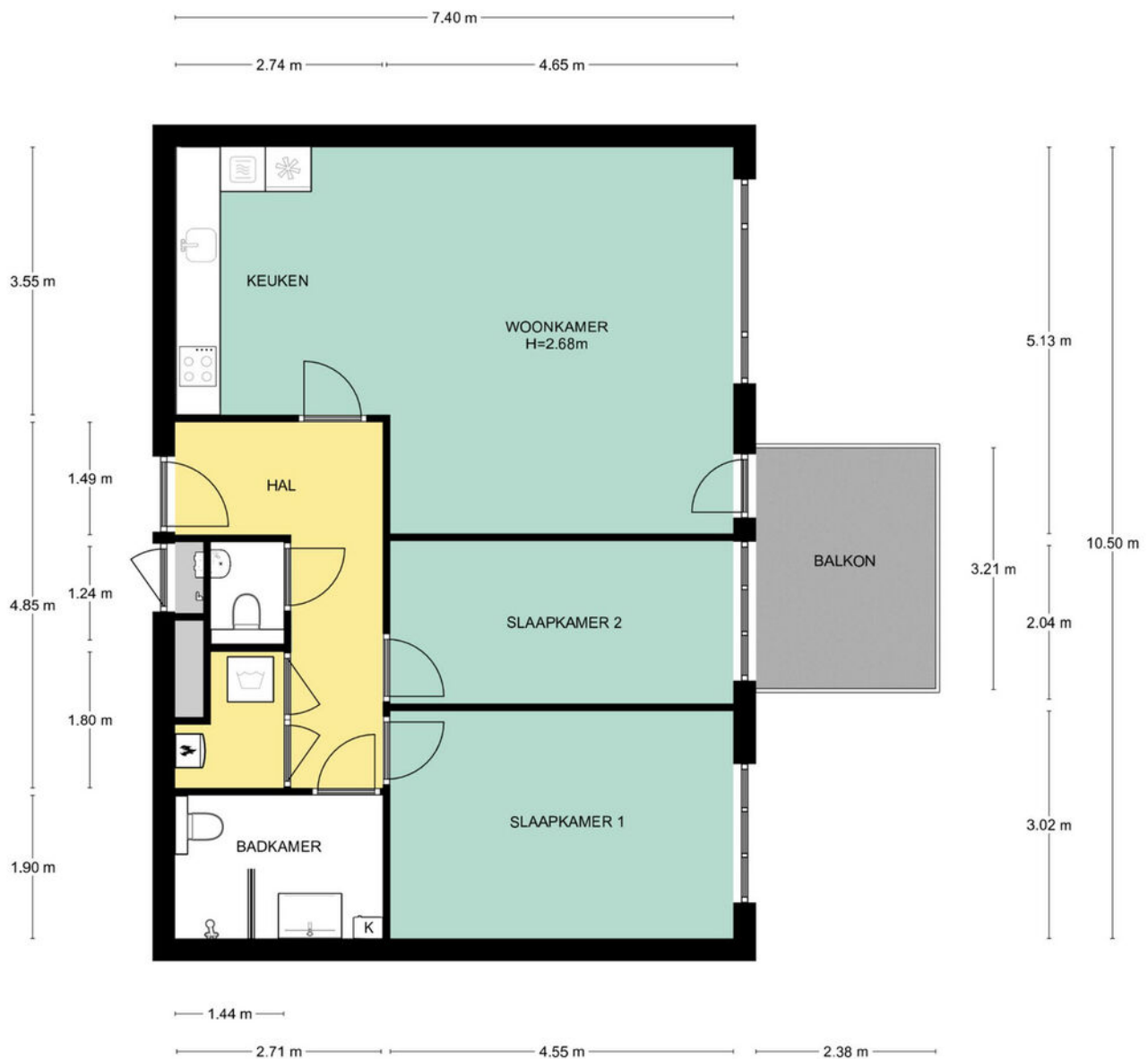


<p>12345 25</p> <p>— Vastgestelde kadastrale grens</p> <p>— Voorlopige kadastrale grens</p> <p>— Administratieve kadastrale grens</p> <p>— Bebouwing</p>	<p>Deze kaart is noordgericht</p> <p>Perceelnummer</p> <p>Huisnummer</p>	<p>Schaal 1: 1000</p> <p>Kadastrale gemeente Vleuten</p> <p>Sectie F</p> <p>Perceel 7768</p>	
--	--	--	--

Aan dit uittreksel kunnen geen betrouwbare maten worden ontleend.  
De Dienst voor het kadaster en de openbare registers behoudt zich de intellectuele eigendomsrechten voor, waaronder het auteursrecht en het databankenrecht.

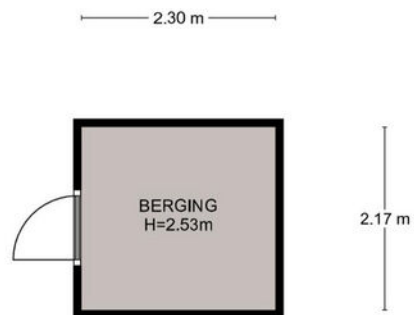
Voor een eensluidend uittreksel, geleverd op 10 november 2022  
De bewaarder van het kadaster en de openbare registers

# Plattegrond



1e Verdieping, Rijnweide 75 te Vleuten  
De plattegronden zijn geschikt voor promotionele doeleinden.  
Er kunnen geen rechten aan ontleend worden. © Topr.nl

# Plattegrond



Begane grond, Rijnweide 75 te Vleuten  
De plattegronden zijn geschikt voor promotionele doeleinden.  
Er kunnen geen rechten aan ontleend worden. © Topr.nl

Adres: Rijnweide 75, Vleuten

Postcode: 3451 VM

### Meetrapport oppervlakte

		netto m2
	Gebruiksoppervlakte wonen	76.60
	Overige in pandige ruimte	0.00
	Gebouwgebonden buitenruimte	7.63
	Externe bergruimte	4.99

### Meetrapport inhoud

		bruto inhoud m3
	Bruto inhoud m3 (wonen + overige)	254
	Inhoud bijgebouw	17

Getekend door:  
Josephine Dekkers



Voor de berekening van de vloeroppervlakten is gebruik gemaakt van de meest recente meet- en rekenmethode conform de branchebrede meetinstructie, opgesteld in 2007 door de brancheverenigingen om duidelijkheid en eenheid te creëren in de manier van meten. In de loop der jaren is deze meetinstructie bijgesteld en aangevuld. Met dit certificaat heeft u de garantie dat de meters berekend zijn volgens de laatste versie van deze opgestelde richtlijnen. Mochten er daarin toch cijfers afwijken van de werkelijkheid, dan kunnen hier geen rechten aan ontleend worden, tenzij duidelijk aantoonbaar is dat er opzettelijk van de richtlijnen is afgeweken.

# Lijst van zaken

	Blijft achter	Gaat mee	Ter overname
<b>Woning - Interieur</b>			
Raamdecoratie/zonwering binnen, te weten			
- gordijnrails	X		
- vitrages	X		
- rolgordijnen	X		
Vloerdecoratie, te weten			
- laminaat	X		
<b>Woning - Keuken</b>			
Keukenblok (met bovenkasten)	X		
Keuken (inbouw)apparatuur, te weten			
- kookplaat	X		
- afzuigkap	X		
- combi-oven/combimagnetron	X		
- koelkast	X		
- vriezer	X		
- vaatwasser	X		
Keukenaccessoires, te weten			
- Opbouw spotjes boven de aanrecht	X		
<b>Woning - Sanitair/sauna</b>			
Toilet met de volgende toebehoren			
- toilet	X		
- toiletrolhouder	X		
- fontein	X		
Badkamer met de volgende toebehoren			
- douche (cabine/scherm)	X		
- wastafel	X		
- toiletkast	X		
- toilet	X		
- toiletrolhouder	X		
- toiletborstel(houder)	X		
<b>Woning - Exterieur/installaties/veiligheid/energiebesparing</b>			



# Lijst van zaken

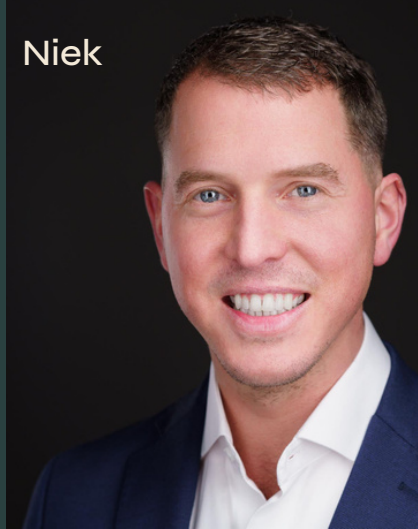
	Blijft achter	Gaat mee	Ter overname
Brievenbus	X		
(Voordeur)bel	X		
(Veiligheids)sloten en overige inbraakpreventie	X		
Rookmelders	X		
(Klok)thermostaat	X		
Screens	X		
Zonwering buiten	X		
Telefoonaansluiting/internetaansluiting	X		
Warmwatervoorziening, te weten			
- CV-installatie	X		
<b>Tuin - Verlichting/installaties</b>			
Buitenverlichting	X		

# Het team van Beumer De Meern

Joyce



Niek



Kim



Erik



Manon



Xander



Bart



# Het team van Beumer Hypotheken

Jeroen



Roland



Vivian



Reinier



Laura



Maurice



Anouck



BEUMER • WOON GROOTSE DROMEN • BEUMER



Heb je  
interesse?

**be  
umer.**

Meerndijk 7  
3454 HM De Meern

030-6776000  
info@beumer.nl  
www.beumer.nl