



MAARSEN
Karel Doormanplein 12

Vraagprijs
€ 500.000,- k.k.

Ruime hoekwoning

**be
umer.**

0346-564293 | maarsen@beumer.nl
www.beumer.nl

Kenmerken & specificaties

Inhoud woning:
543 m³

Woonoppervlakte:
143 m²

Perceeloppervlakte:
200 m²

Bouwjaar:
1966

- ✓ Mogelijkheid om meerdere slaapkamers te realiseren;
- ✓ Grote achtertuin met mooie overkapping;
- ✓ De praktijkruimte heeft een eigen entree, toiletruimte en is momenteel in gebruik als schoonheidssalon;
- ✓ De woning is geheel voorzien van dubbel glas en dakisolatie;
- ✓ De meterkast is voorzien van een nieuwe groepenkast;
- ✓ CV Ketel type Remeha uit 2019;
- ✓ Voldoende parkeergelegenheid in de directe omgeving (gratis);





Hoekwoning met praktijkruimte

RUIME HOEKWONING GELEGEN IN MAARSSENDORP MET VOOR-, ZIJ- ÉN ACHTERTUIN, DAKTERRAS, DRIE RUIME SLAAPKAMERS EN PRAKTIJKRUIMTE MET EIGEN ENTREE.

Ben jij op zoek naar een net afgewerkte hoekwoning van 143 m², op een top locatie? Bel ons dan om de Karel Doormanplein 12 in Maarssen te komen bezichtigen. Kinderen kunnen hier veilig op straat spelen aangezien de woning op een autovrij hofje is gelegen.

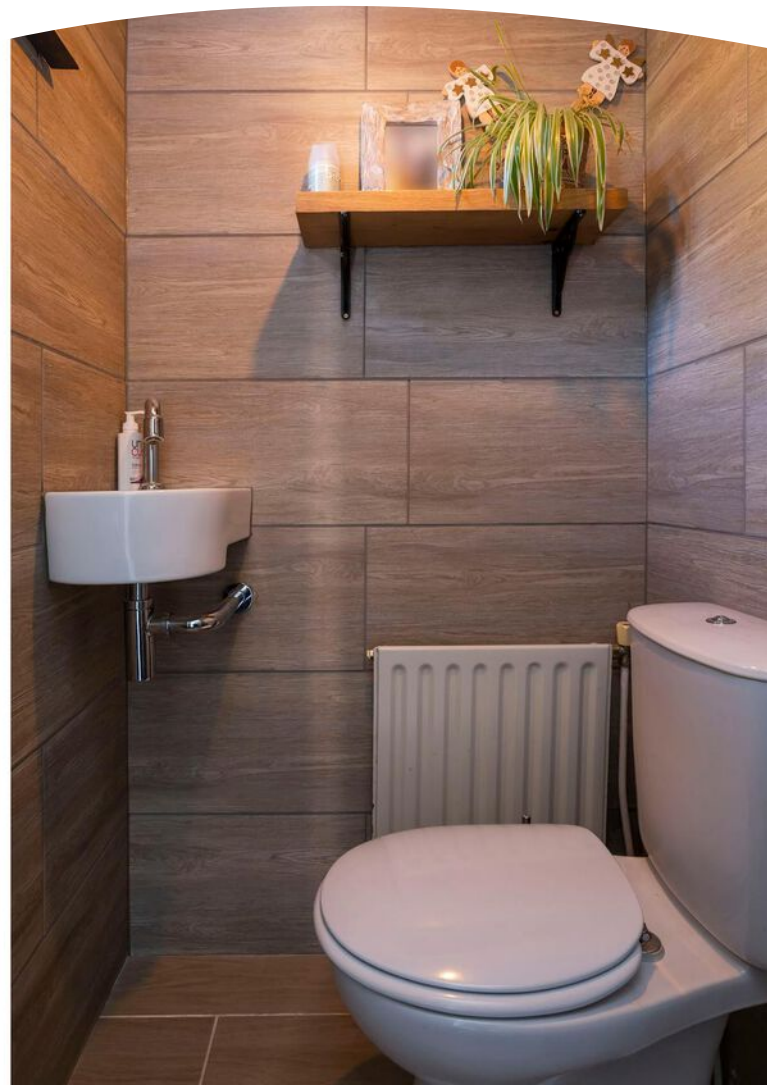
De praktijkruimte heeft een eigen entree vanaf het achtergelegen parkeerterrein. Deze multifunctionele ruimte kan ook gebruikt worden als slaapkamer of werkkamer. Praktisch is dat hier ook een toiletruimte is gecreëerd.

Op loopafstand van de woning ligt de Dr. Plesmanlaan met winkels en het gezellige, oude dorpscentrum van Maarssen met de grachtjes aan rivier De Vecht en voorzieningen zoals winkels, restaurants en scholen om de hoek. Tevens zijn er diverse sport- en recreatiemogelijkheden, het openbaar vervoer en diverse uitvalswegen in de nabije omgeving.





Via de zonnige voortuin kom je bij de entree van de woning. De royale hal met garderobe geeft toegang aan de woonkamer. Verder zijn hier de volledig betegelde moderne toiletruimte met hangend toilet en fontein, meterkast, de trapopgang naar de 1e verdieping en een trapkast te vinden.





De lichte en sfeervolle woonkamer is voorzien van een mooie houtlook tegelvloer en gestucte wanden en plafond. Aansluitend een moderne half open woonkeuken voorzien van een vierpits kookplaat, afzuigkap, vaatwasser, koel/vriescombinatie en een combi-oven.









Vanuit de keuken heb je toegang tot de tuin en de ruime praktijkruimte. Deze heeft een eigen entree vanaf het achtergelegen parkeerterrein. Deze multifunctionele ruimte kan ook gebruikt worden als slaapkamer of werkkamer. Praktisch is dat hier ook een toiletruimte is gecreëerd.



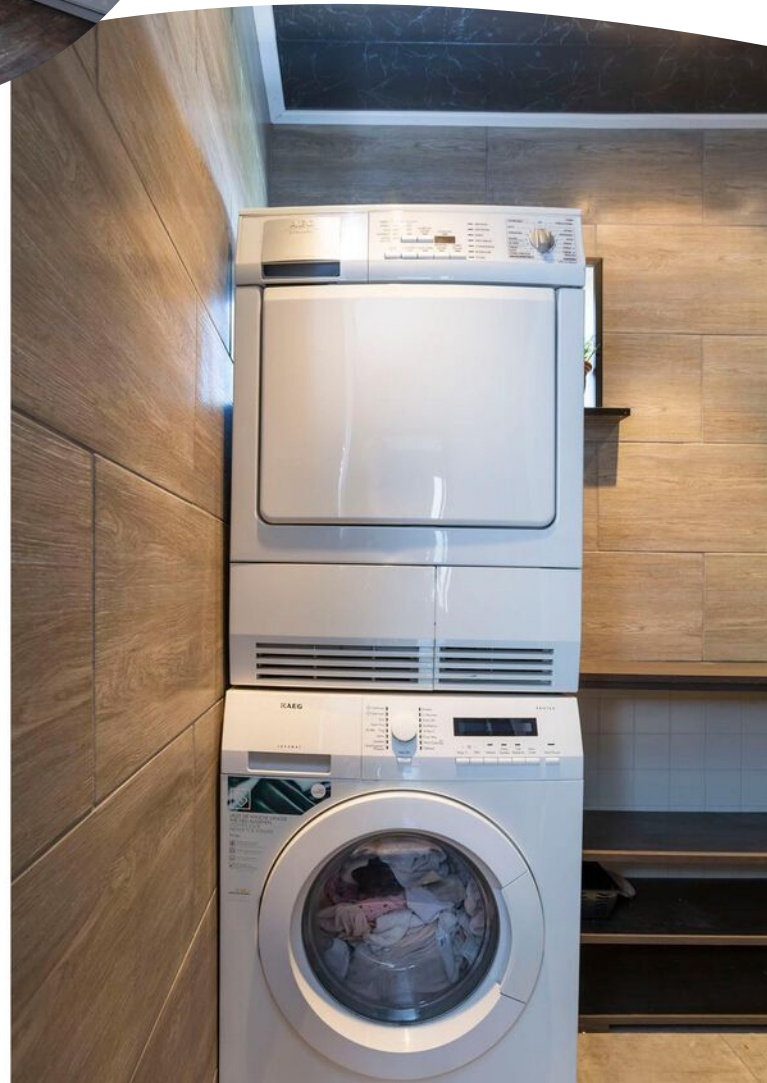


De overloop geeft toegang aan twee zeer ruime slaapkamers, badkamer, waskamer en trapopgang naar de tweede verdieping. De slaapkamer aan de achterzijde van de woning is bijna 16 m² groot en voorzien van een rolluik, de slaapkamer aan de voorzijde is bijna 11 m² groot. De overloop en beide slaapkamers zijn voorzien van een laminaat vloer en gestucte wanden en plafonds.



De moderne badkamer is geheel betegeld en is voorzien van een inloopdouche met regen- en handdouche en een breed wastafelmeubel met dubbele kranen. Vanuit de badkamer is het dakterras bereikbaar, hier kun je heerlijk genieten van de avondzon (noordwest). Praktisch is de separate toiletruimte met wasmachine aansluiting.







De voorzolder, met de opstelling van de Remeha combi ketel uit 2019 en bergruimte, geeft toegang aan een ruime lichte derde slaapkamer met twee inbouwkasten en aan de voor- en achterzijde een dakkapel. Vanuit de slaapkamer bereik je de bergvliering.





Aan de voorzijde van de woning is een ruime voortuin op het zonnige zuidoosten gelegen.

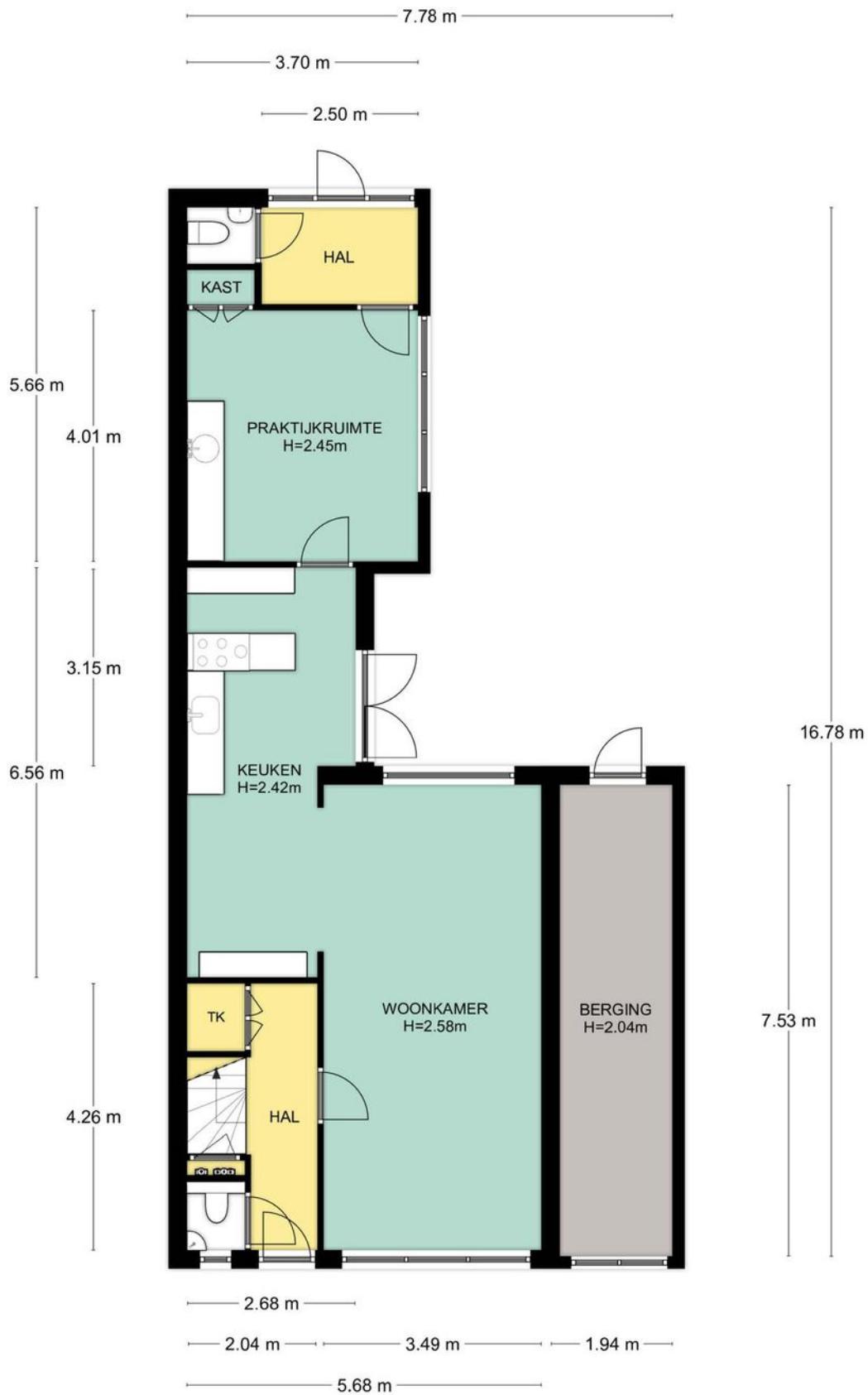
De fraai aangelegde achtertuin is op het noordwesten gelegen en voorzien van sierbestrating. In de overkapping met pannendak, elektra en verlichting is het heerlijk genieten. Praktisch is de achterom en de zeer ruime berging over de volledige lengte naast de woning.



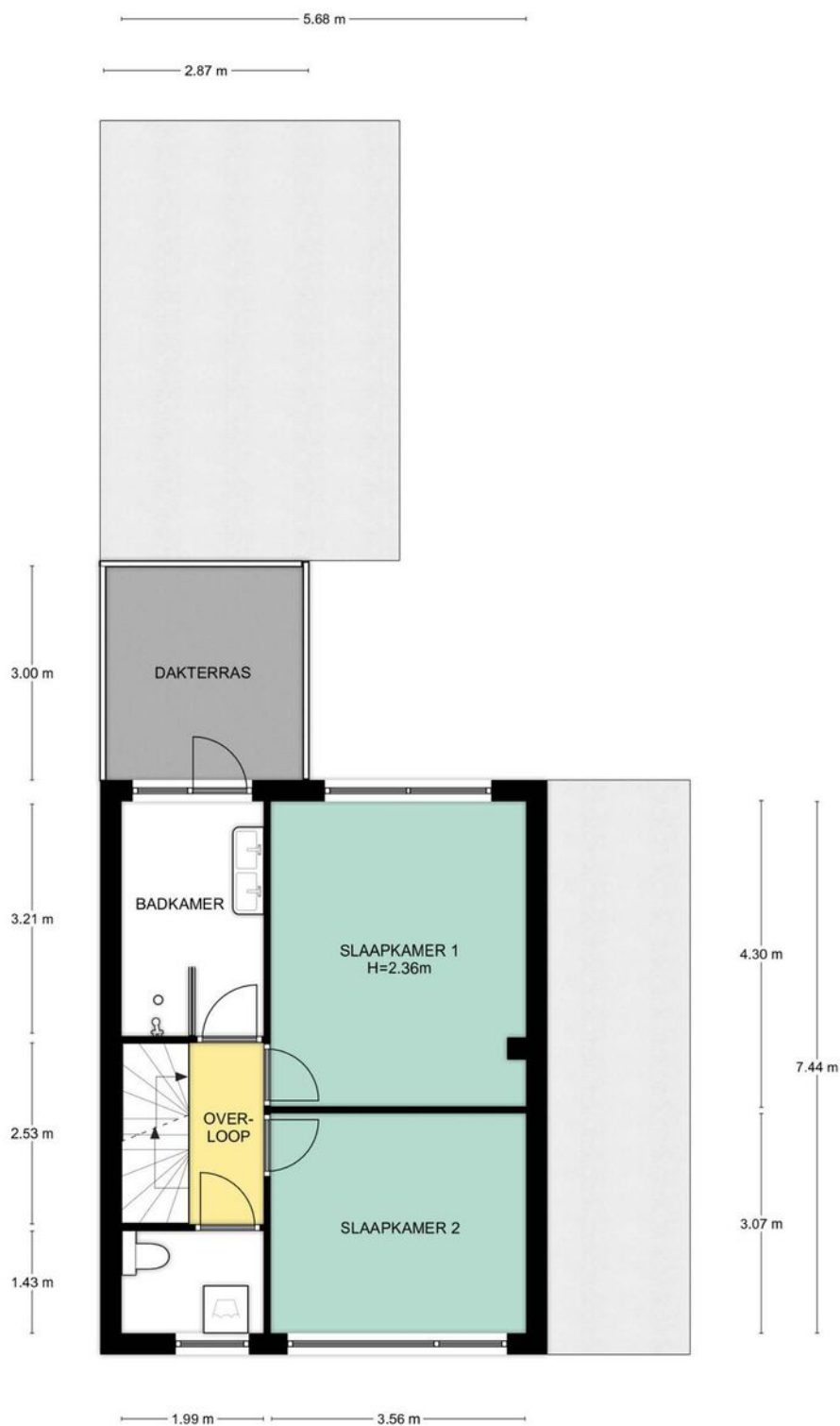




Plattegrond

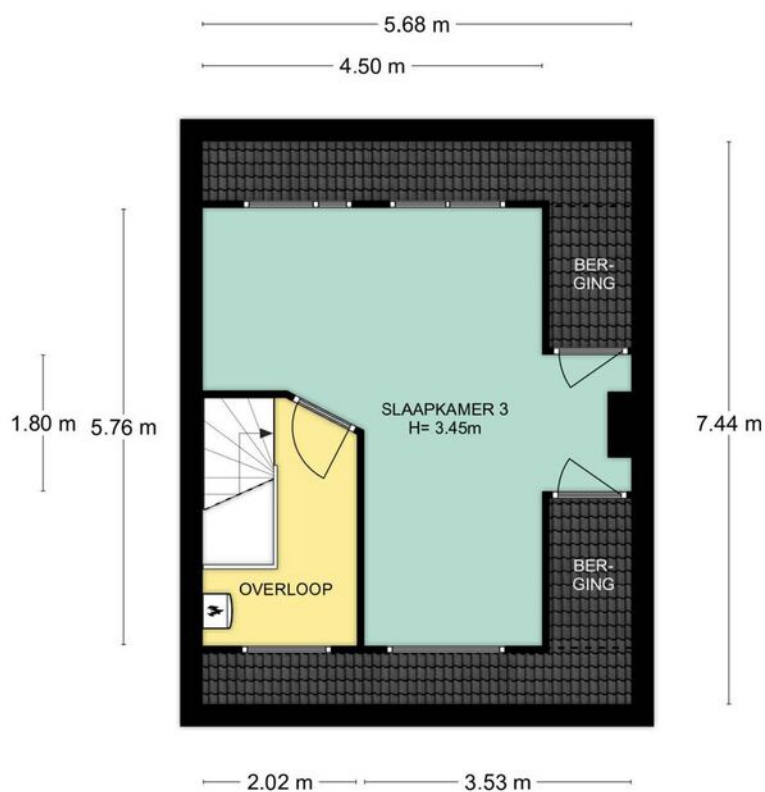


Plattegrond



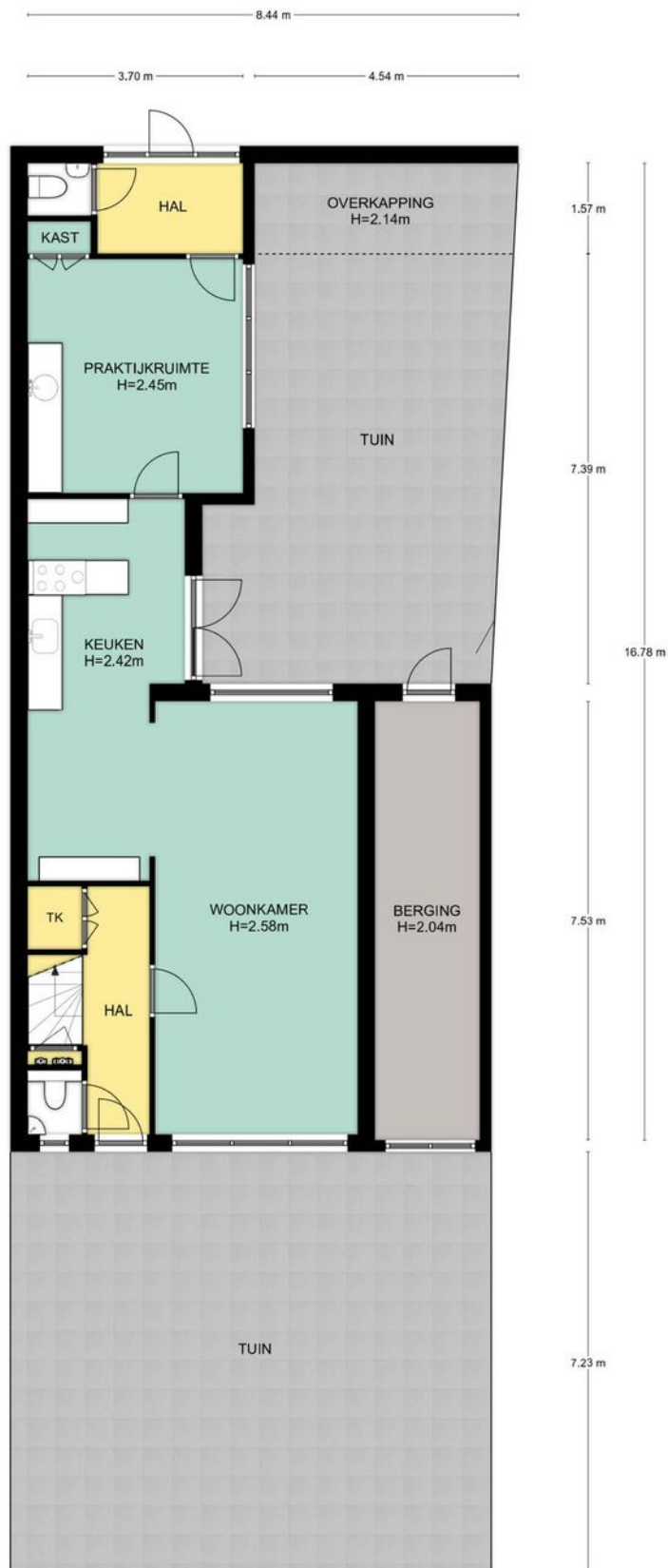
1e Verdieping, Karel Doormanplein 12 te Maarssen
De plattegronden zijn geschikt voor promotionele doeleinden.
Er kunnen geen rechten aan ontleend worden. © Topr.nl

Plattegrond



Zolder, Karel Doormanplein 12 te Maarsse
De plattegronden zijn geschikt voor promotionele doeleinden.
Er kunnen geen rechten aan ontleend worden. © Topr.nl

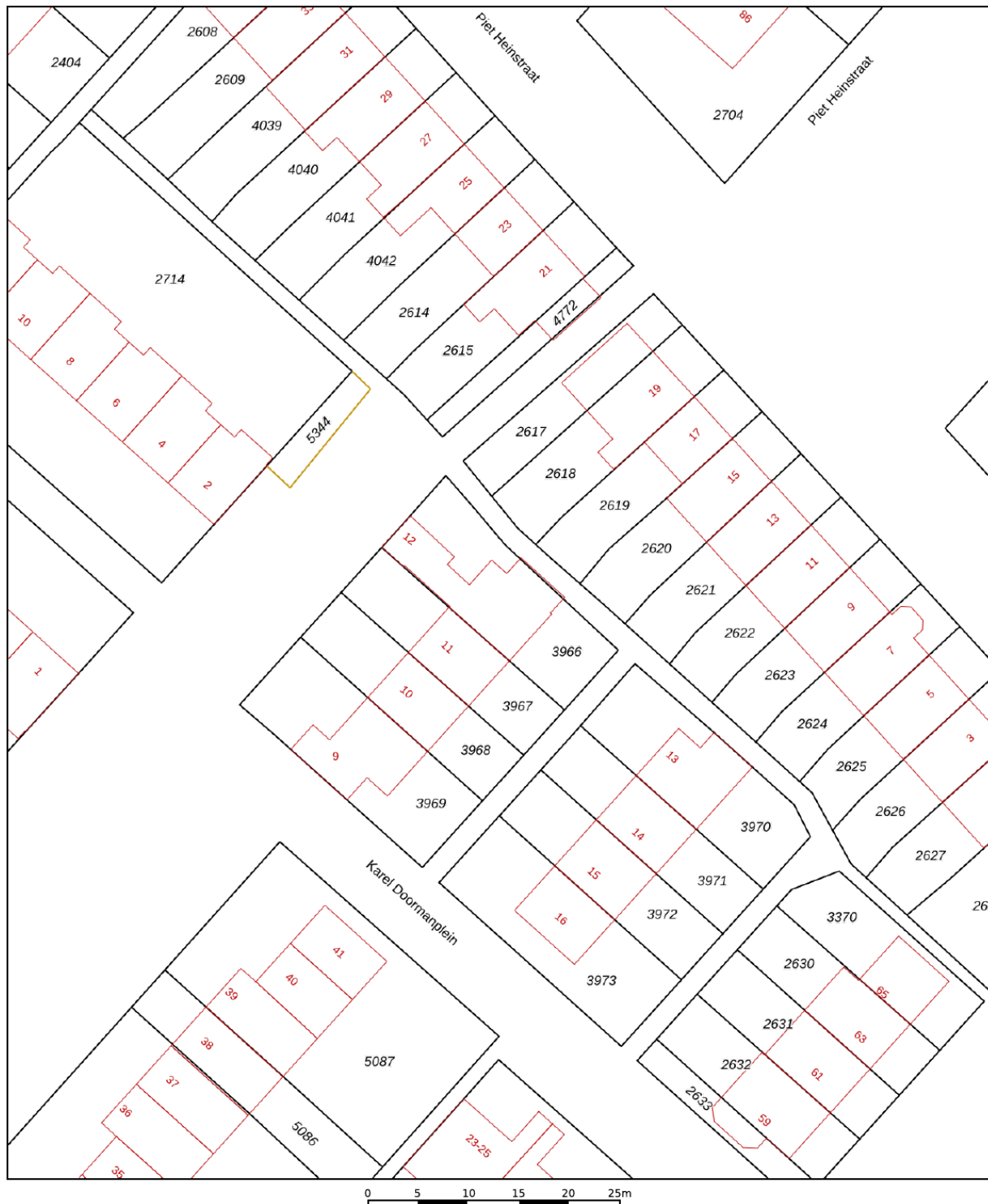
Plattegrond



Kadastrale kaart

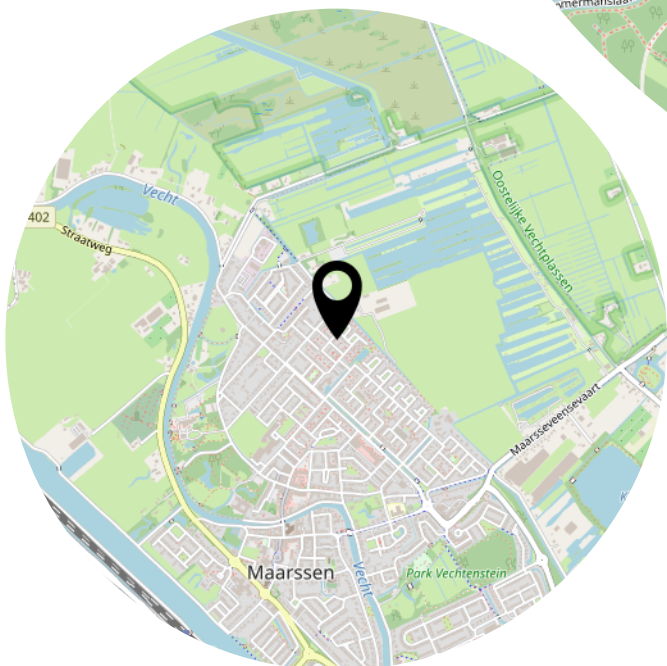
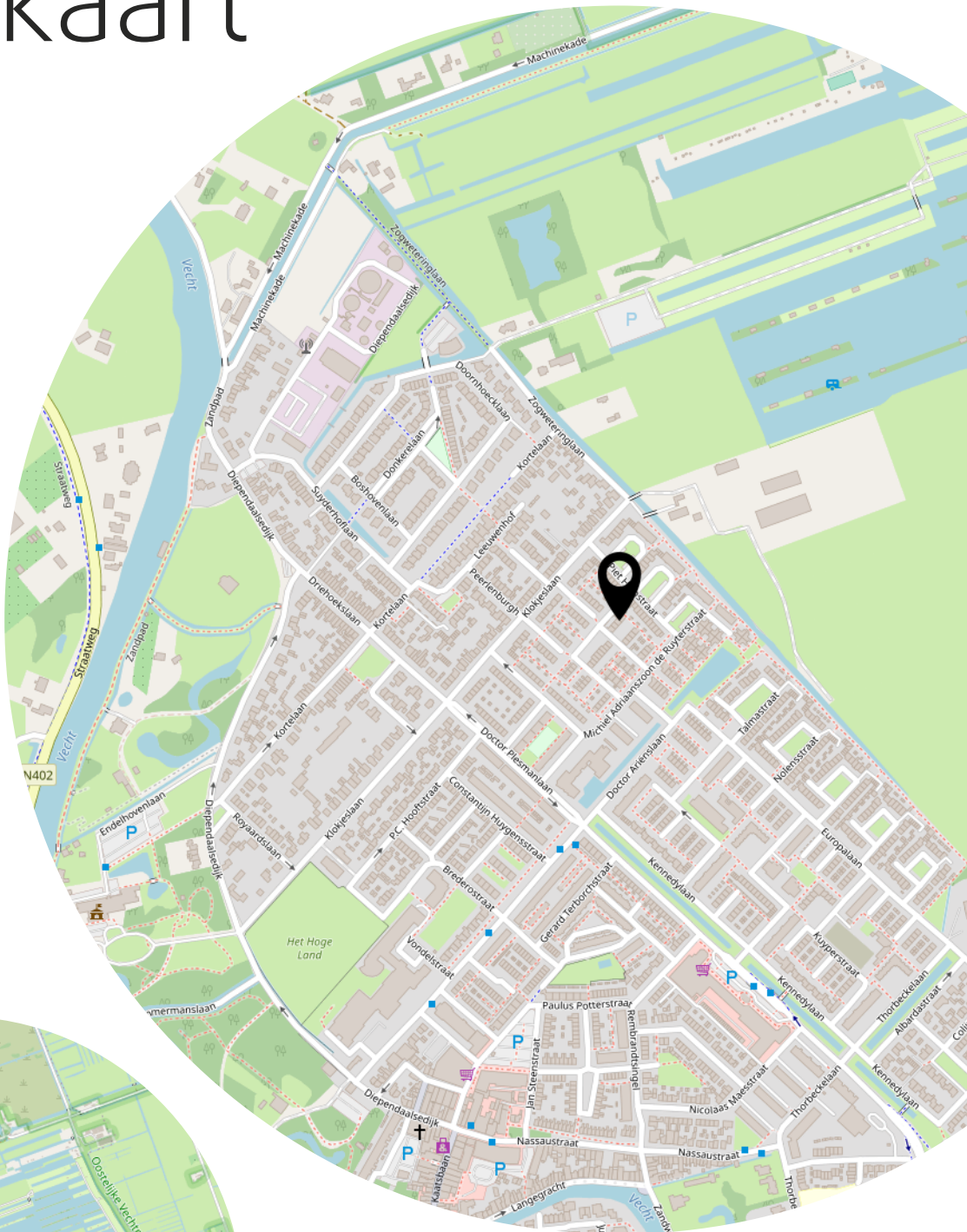
Kadastrale kaart

Uw referentie: Karel Doormanplein12



12345 25	Deze kaart is noordgericht Perceelnummer Huisnummer	Schaal 1: 500	
—	Vastgestelde kadastrale grens	Kadastrale gemeente Maarsseveen	
—	Voorlopige kadastrale grens	Sectie A	
—	Administratieve kadastrale grens	Perceel 3966	
—	Bebouwing		
Voor een eensluitend uittreksel, geleverd op 21 april 2022 De bewaarder van het kadaster en de openbare registers		Aan dit uittreksel kunnen geen betrouwbare maten worden ontleend. De Dienst voor het kadaster en de openbare registers behoudt zich de intellectuele eigendomsrechten voor, waaronder het auteursrecht en het databankenrecht.	

Locatie op de kaart



Heb je
interesse?

**be
umer.**

Reigerskamp 470
3607 JB Maarssen

0346-564293
maarssen@beumer.nl
www.beumer.nl

Het team van Beumer Maarssen

Marcel



Cindy



Saskia



Suzanne



BEUMER • WOON GROOTSE DROMEN.





BEUMER
DROM GROOTSE DROM

Vertrouwd bij jou om de hoek

Beumer is al 42 jaar jouw vertrouwde makelaar in Maarssen, Utrecht, Wijk bij Duurstede, Vleuten–De Meern en Leidsche Rijn. Onze ervaren makelaars en binnendienst medewerkers hebben ruime kennis van de verschillende wijken en buurten en staan voor je klaar met bewezen woondiensten en vrijblijvend woonadvies. We zijn gecertificeerd volgens de laatste vereisten van het NVM en werken ieder jaar hard om gecertificeerd te blijven.

De Beumer missie is helder: jouw woondromen verwezenlijken door een unieke combinatie van actuele vakkennis, vernieuwende dienstverlening en betrokken hulpvaardigheid. Ben je op zoek naar een ervaren fullservice makelaar die jou volledig ontzorgt op jouw woondossier in Utrecht? Dan zijn wij jouw woonspecialist.



Beumer Maarssen | Reigerskamp 470 | 0346-564293

