



Berlagestraat 14  
AMERSFOORT

Leuke eengezinswoning in een rustige,  
groene en kindvriendelijke straat.

**be  
umer.** woonvast

033-4221010 | [amersfoort@beumer.nl](mailto:amersfoort@beumer.nl)  
[www.beumer.nl](http://www.beumer.nl)



# Kenmerken & specificaties

Inhoud woning:  
346 m<sup>3</sup>

Woonoppervlakte:  
100 m<sup>2</sup>

Perceeloppervlakte:  
121 m<sup>2</sup>

Bouwjaar:  
1989

- ✓ buitenschilderwerk 2022;
- ✓ zonnescerm begane grond 2021;
- ✓ kunststof dakkapel 2e verdieping 2017;
- ✓ rustig gelegen;
- ✓ Schothorsterpark om de hoek;
- ✓ winkels op loopafstand;
- ✓ buitenkraan aan de voor- en achterzijde;
- ✓ kindvriendelijke buurt.





# Berlagestraat 14

Leuke eengezinswoning in een rustige, groene en kindvriendelijke straat. De woning is voorzien van een dakkapel aan de voor- en achterzijde, waardoor er vier ruime slaapkamers zijn gecreëerd. Er is een ruime woonkamer, verzorgde keuken, een nette badkamer, een goede voortuin en zonnige achtertuin, grenzend aan speelveld. Kortom, een ideale gezinswoning!

De ligging van de woning is bijzonder prettig. Zielhorst is een groene wijk met veel speelveldjes en om de hoek ligt het "Park Schothorst". Winkelcentrum Emiclaer ligt op loopafstand, evenals NS station Schothorst; en het gezellige stadscentrum van Amersfoort ligt binnen 15 minuten fietsafstand. Daarnaast biedt de wijk een divers aanbod van (basis)scholen, kinderdagverblijven, sportvoorzieningen en gezondheidscentra. Ook de uitvalswegen zijn makkelijk bereikbaar



Leuke eengezinswoning in een rustige, groene en kindvriendelijke straat. De woning is voorzien van een dakkapel aan de voor- en achterzijde, waardoor er vier ruime slaapkamers zijn gecreëerd. Er is een ruime woonkamer, verzorgde keuken, een nette badkamer, een goede voortuin en zonnige achtertuin, grenzend aan speelveld. Kortom, een ideale gezinswoning!

De ligging van de woning is bijzonder prettig. Zielhorst is een groene wijk met veel speelveldjes en om de hoek ligt het "Park Schothorst". Winkelcentrum Emiclaer ligt op loopafstand, evenals NS station Schothorst; en het gezellige stadscentrum van Amersfoort ligt binnen 15 minuten fietsafstand. Daarnaast biedt de wijk een divers aanbod van (basis)scholen, kinderdagverblijven, sportvoorzieningen en gezondheidscentra. Ook de uitvalswegen zijn makkelijk bereikbaar.







### **Begane grond:**

Entree, hal met meterkast, trapopgang en toilet met fonteintje. De woonkamer is heerlijk ruim en licht; hier is voldoende ruimte voor een royale loungebank voor het hele gezin. Er is een praktische trapkast voor je voorraad en bijvoorbeeld de stofzuiger. De keuken vind je aan de voorzijde van de woning; deze is in L-vormige opstelling en voorzien van diverse inbouwapparatuur zoals een combi-oven, koelkast, vriezer en een solitair oven. De begane grond is voorzien van een lamel parketvloer. Vanuit de woonkamer heb je toegang tot de tuin, aangelegd met een terras en gezellige borders. Hier kun je van 's ochtends vroeg tot in de middag genieten van de zon. En er is een elektrisch zonnescherm voor als je even geen zon wilt. Achterin de tuin vind je de stenen berging en een achterom.





### **Eerste verdieping:**

Overloop met toegang tot de drie ruime slaapkamers. De twee slaapkamers aan de achterzijde zijn extra ruim door de dakkapel; de slaapkamer aan de voorzijde is voorzien van een rolluik. De badkamer is netjes en voorzien van een douche, ze toilet en vaste wastafel.

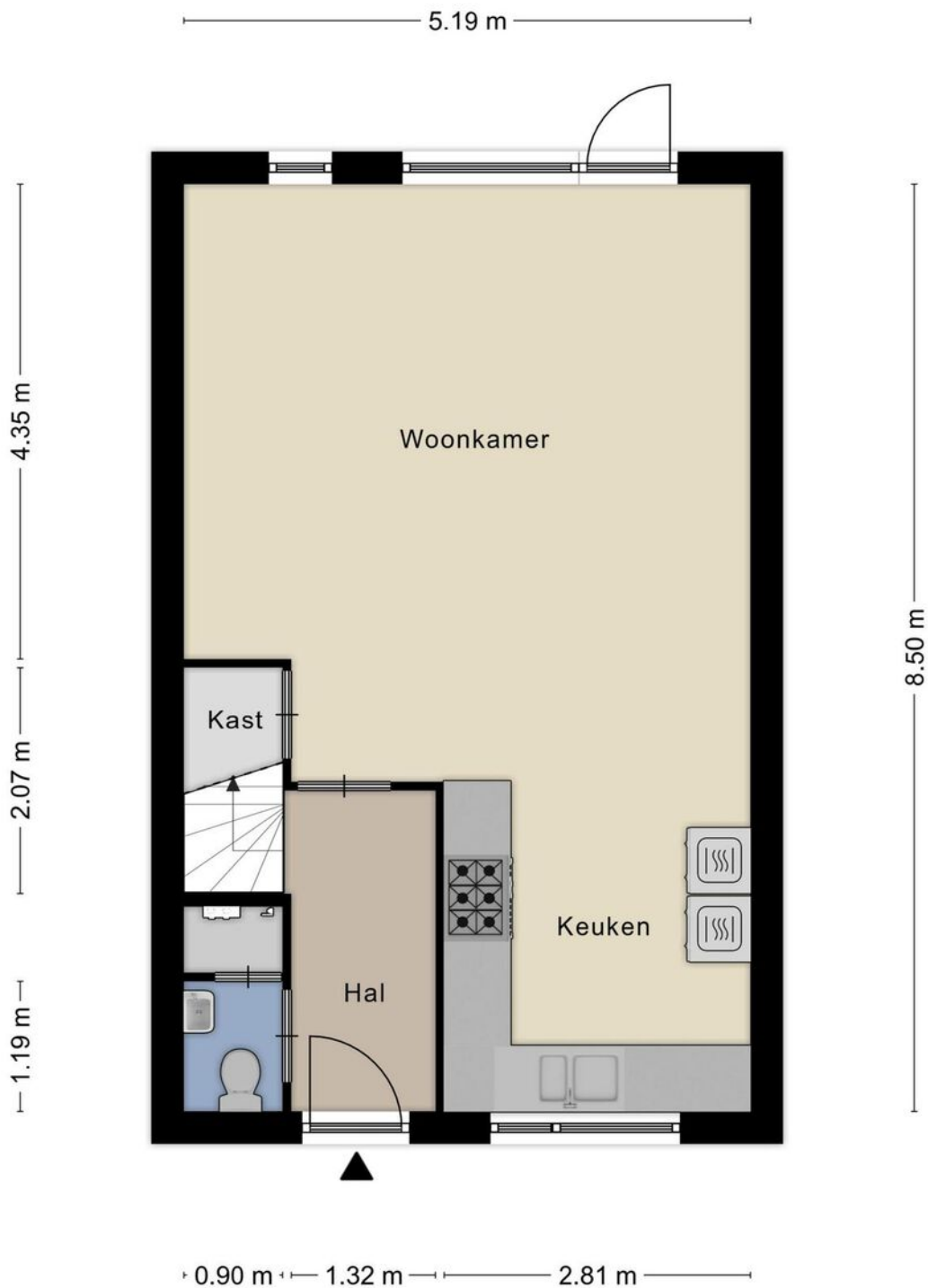




### **Tweede verdieping:**

Voorzolder met een nieuw dakraam en aansluitingen voor de wasapparatuur. Er is een ruime kamer, mede door de dakkapel aan de voorzijde; ook in deze kamer is het dakraam onlangs vernieuwd. De dakkapel is van onderhoudsarm kunststof en voorzien van een elektrisch rolluik. Achter de knieschotten heb je nog extra bergruimte.

# Plattegrond





# Plattegrond

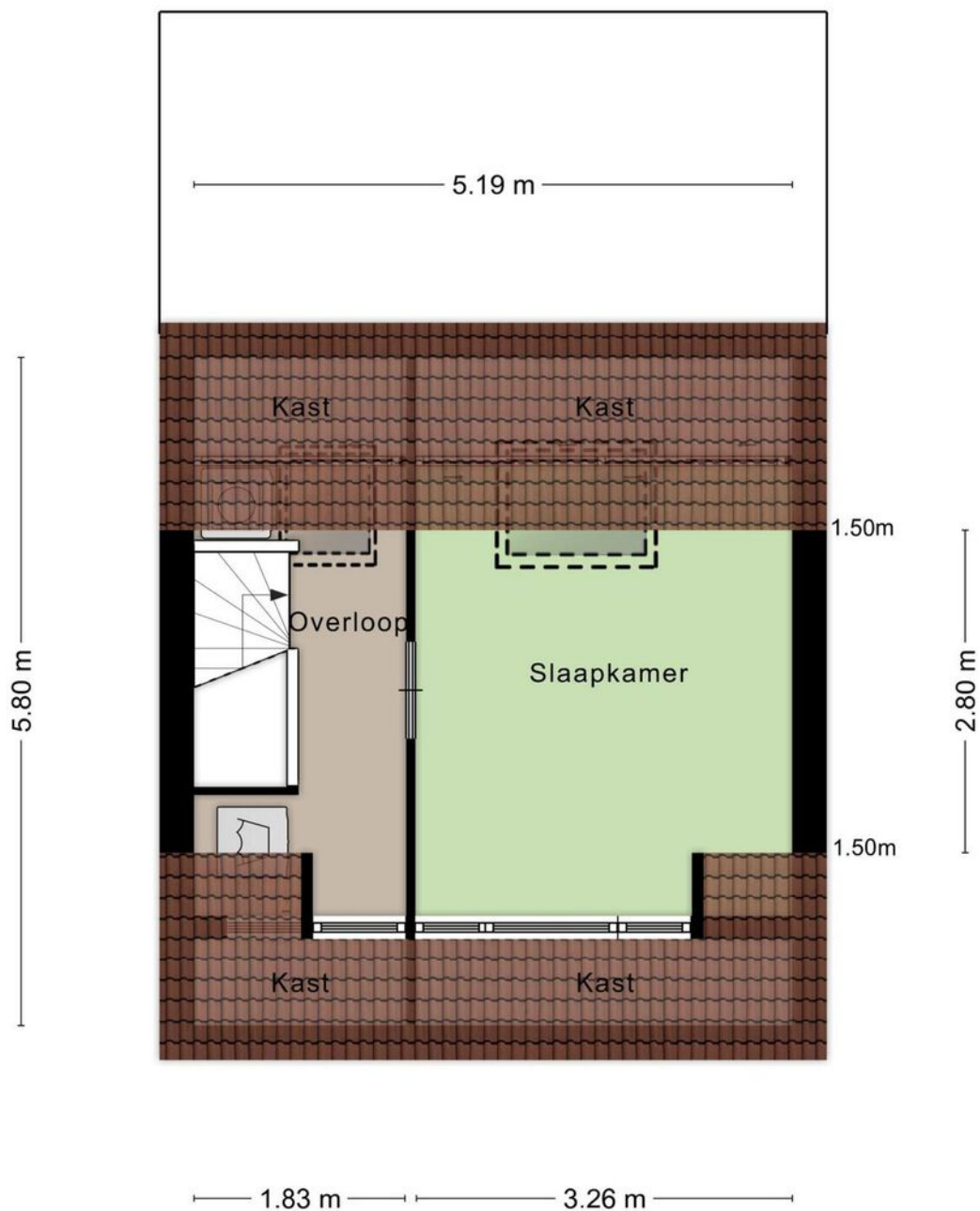


# Plattegrond



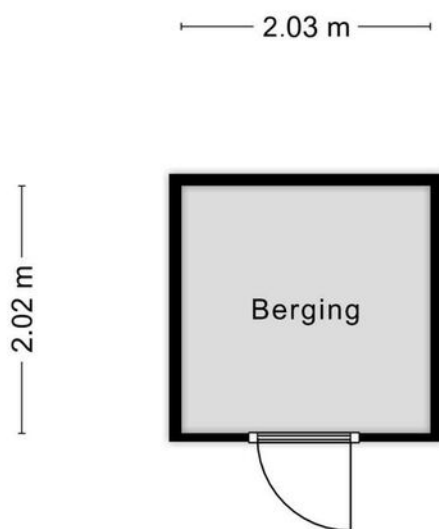


# Plattegrond



Aan de plattegronden kunnen geen rechten worden ontleend  
© Zibber [www.zibber.nl](http://www.zibber.nl)

# Plattegrond



Aan de plattegronden kunnen geen rechten worden ontleend  
© Zibber [www.zibber.nl](http://www.zibber.nl)




# Kadastrale kaart

Kadastrale kaart

Uw referentie: Berlagestraat14



<p>12345 25</p> <p>— Vastgestelde kadastrale grens — Voorlopige kadastrale grens — Administratieve kadastrale grens — Gebouwing</p>	<p>Deze kaart is noordgericht</p> <p>Perceelnummer</p> <p>Huisnummer</p> <p>Kadastrale gemeente Amersfoort</p> <p>Sectie O</p> <p>Perceel 215</p>	<p>Schaal 1: 500</p> <p>Aan dit uittreksel kunnen geen betrouwbare maten worden ontleend. De Dienst voor het kadaster en de openbare registers behoudt zich de intellectuele eigendomsrechten voor, waaronder het auteursrecht en het databankenrecht.</p>	
---	---	--	---

Voor een eensluidend uittreksel, geleverd op 14 november 2022  
De bewaarder van het kadaster en de openbare registers

# Lijst van zaken

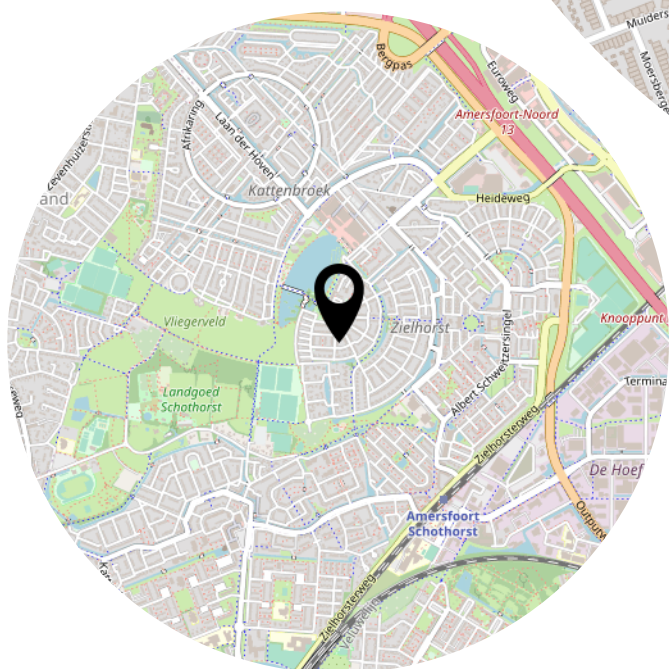
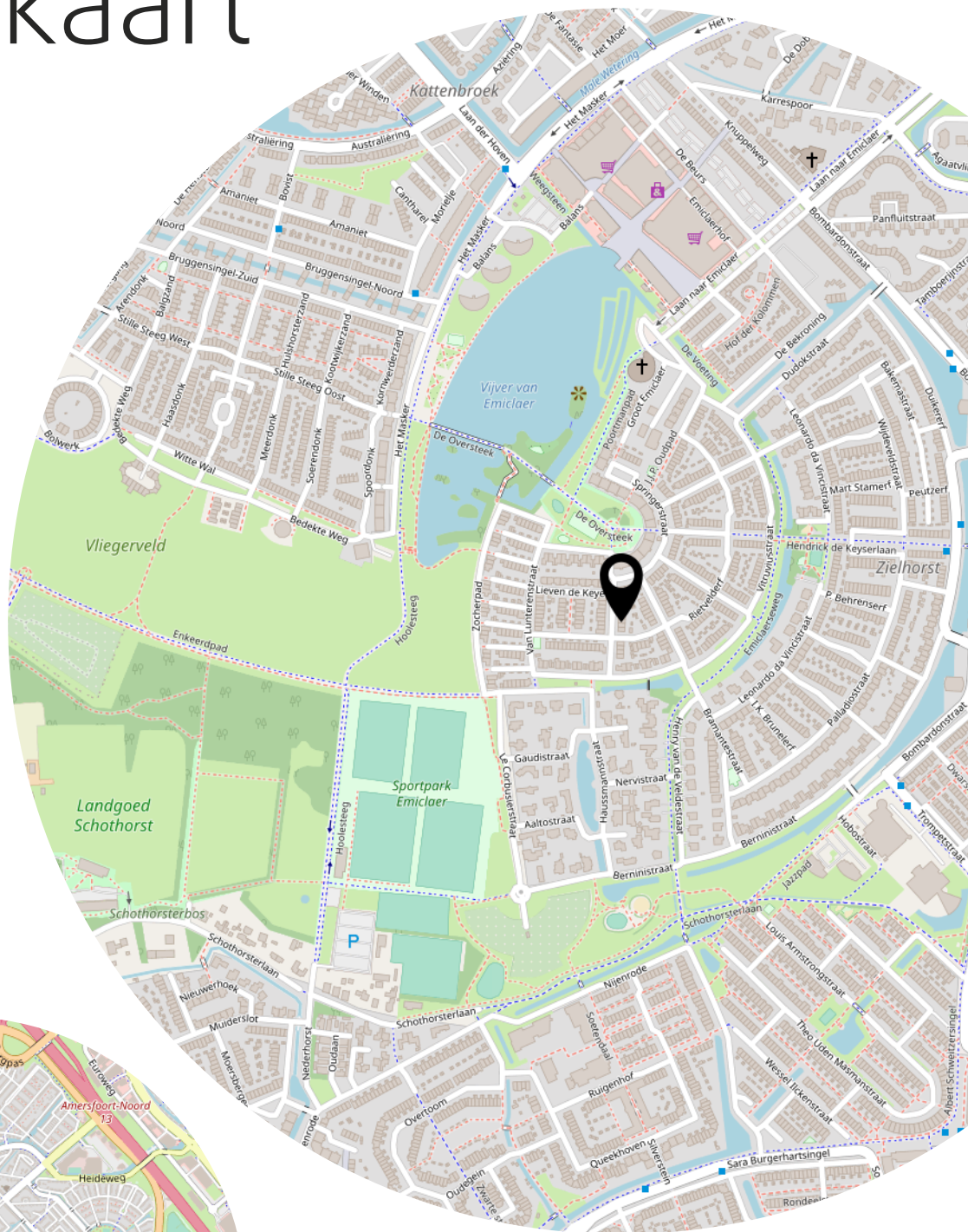
	Blijft achter	Gaat mee	Ter overname
<b>Woning - Interieur</b>			
Verlichting, te weten			
- opbouwspots/armaturen/lampen/dimmers		X	
- losse (hang)lampen		X	
(Losse)kasten, legplanken, te weten			
- Witte planken woonkamer	X		
- kledingkast slaapkamer achter	X		
Raamdecoratie/zonwering binnen, te weten			
- rolgordijnen	X		
- lamellen	X		
Vloerdecoratie, te weten			
- parketvloer	X		
<b>Woning - Keuken</b>			
Keukenblok (met bovenkasten)	X		
Keuken (inbouw)apparatuur, te weten			
- (gas)fornuis	X		
- afzuigkap	X		
- oven	X		
- combi-oven/combimagnetron	X		
- koelkast	X		
- vriezer	X		
- vaatwasser	X		
- koffiezetapparaat		X	
- Ingebouwd koffiezetapparaat is stuk	X		
<b>Woning - Sanitair/sauna</b>			
Toilet met de volgende toebehoren			
- toilet	X		
- fontein	X		
Badkamer met de volgende toebehoren			
- planchet	X		
- toilet	X		



# Lijst van zaken

	Blijft achter	Gaat mee	Ter overname
- toiletrolhouder	X		
<b>Woning - Exterieur/installaties/veiligheid/energiebesparing</b>			
(Voordeur)bel	X		
Rookmelders	X		
Rolluiken	X		
Zonwering buiten	X		
Telefoonaansluiting/internetaansluiting	X		
Warmwatervoorziening, te weten			
- CV-installatie	X		
<b>Tuin - Inrichting</b>			
Tuinaanleg/bestrating	X		
Beplanting	X		
<b>Tuin - Verlichting/installaties</b>			
Buitenverlichting	X		
<b>Tuin - Overig</b>			
Overige tuin, te weten			
- vlaggenmast(houder)	X		

# Locatie op de kaart





# Het team van Beumer Woonvast

Anja



Mirjam



Linda



Kelly



Tirza



Simone







# Vertrouwd bij jou om de hoek

Beumer Woonvast is al tientallen jaren jouw vertrouwde makelaar in Amersfoort en omstreken. Van het prachtige historische stadscentrum tot omliggende wijken als Schothorst, Hoogland, Randenbroek, Bergkwartier, Vathorst, Nieuwland en Zielhorst. Maar ook in Soesterberg, Soest, Baarn, Leusden en Hoevelaken zijn we specialist in aankoop, verkoop, nieuwbouw, verhuur en taxaties.

De Beumer Woonvast missie is helder: jouw woondromen verwezenlijken door een unieke combinatie van actuele vakkennis, vernieuwende dienstverlening en betrokken hulpvaardigheid. Ben je op zoek naar een ervaren fullservice makelaar die jou volledig ontzorgt op jouw woondossier in Amersfoort? Dan zijn wij jouw woonspecialist.

→ Beumer Woonvast | Stadsring 139 | 033-422 10 10



# Het team van Beumer Woonvast Hypotheken

Jeroen



Roland



Vivian



Reinier



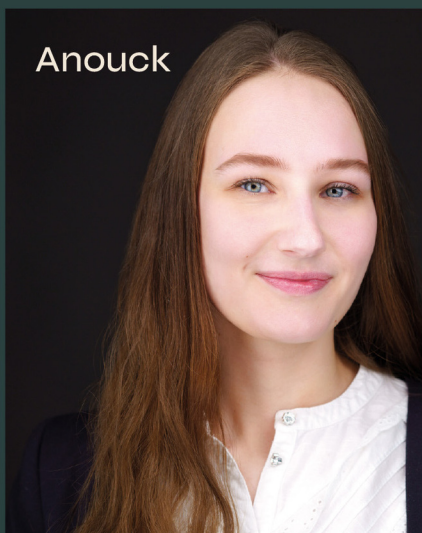
Laura



Maurice



Anouck



BEUMER • WOON GROOTSE DROMEN • BEUMER



Heb je  
interesse?

**be  
um  
er.** woonvast

Stadsring 139  
3817 BA Amersfoort

033-4221010  
amersfoort@beumer.nl  
www.beumer.nl