



Bethel 10

Hooglanderveen







soort woning

Woonhuis



bouwjaar

2010



aantal kamers

3



woonopp.

82 m²



perceelopp.

91 m²



tuinligging

Zuid



Algemeen:

Deze leuke starterswoning heeft een beschutte tuin, lichte woonkamer met aan de voorzijde de luxe moderne keuken en op de eerste verdieping 2 slaapkamers en een nette badkamer.

Daarnaast is de woning centraal gelegen nabij het winkelcentrum van Vathorst, het NS-station, scholen, diverse speelplekken en de uitvalswegen.





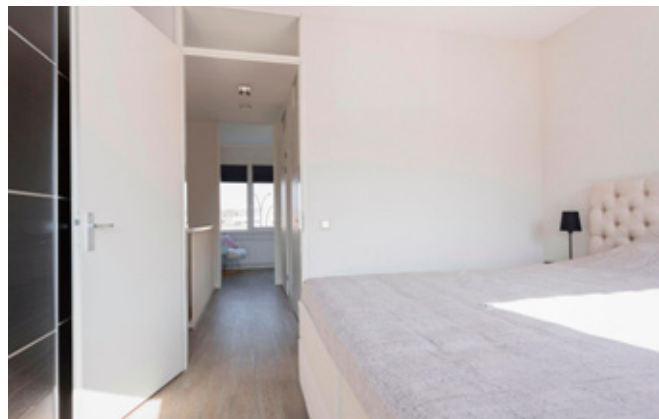
Begane grond:

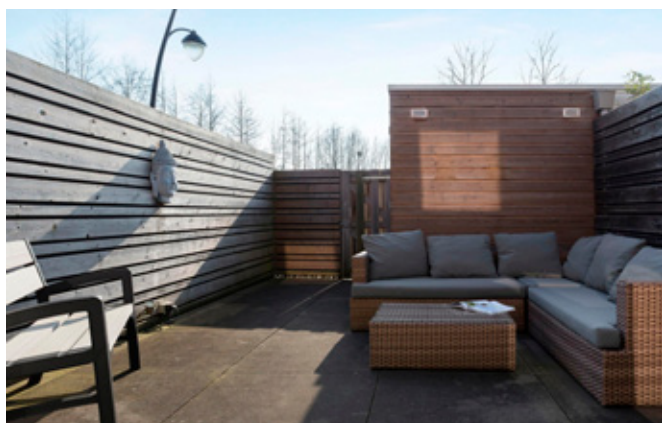
Entree, hal met meterkast, toiletruimte en trapopgang naar de eerste verdieping. Lichte woonkamer met praktische trapkast en openslaande deuren met hordeuren naar de achtertuin. De open, moderne keuken is gelegen aan de voorzijde en is voorzien van diverse inbouwapparatuur, onder andere een inductiekookplaat, afzuigkap, koelkast, afwasmachine en combi-oven met stoomfunctie. De gehele begane grond is voorzien van een mooie PVC-vloer.



Eerste verdieping:

Overloop met ruime bergkast voorzien van opstelling voor de wasmachine en de droger en de opstelling van de CV-combiketel. 2 prima slaapkamers, waarvan één voorzien van rolluiken. Nette badkamer met inloopdouche, wastafelmeubel en designradiator.





Tuin:

De beschutte achtertuin is onderhoudsvriendelijk aangelegd en is gelegen op het zonnige zuiden. Er is een houten berging voorzien van elektra aanwezig en een achterom. Op het achtergelegen parkeerterrein is er voldoende parkeergelegenheid aanwezig.





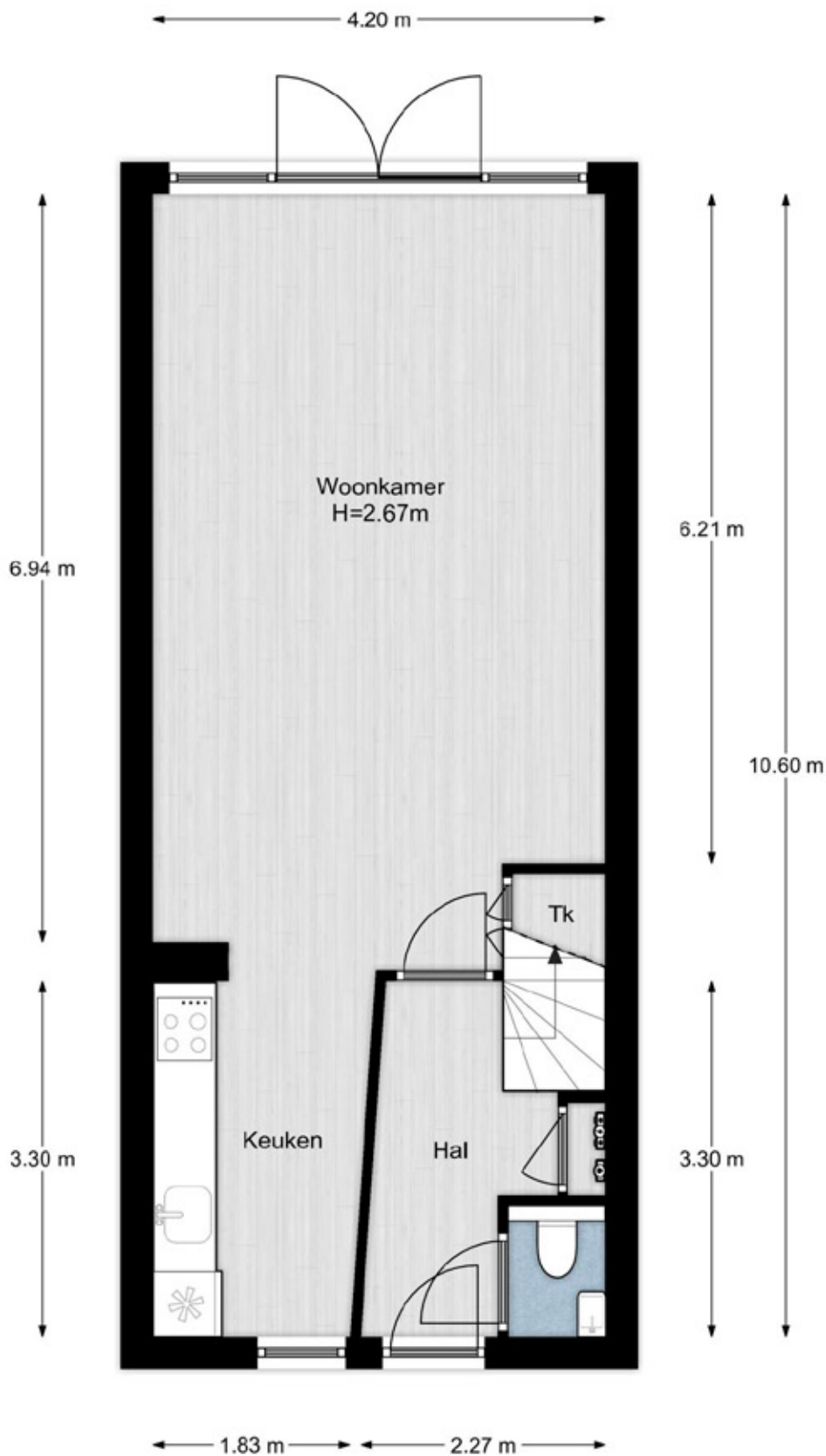


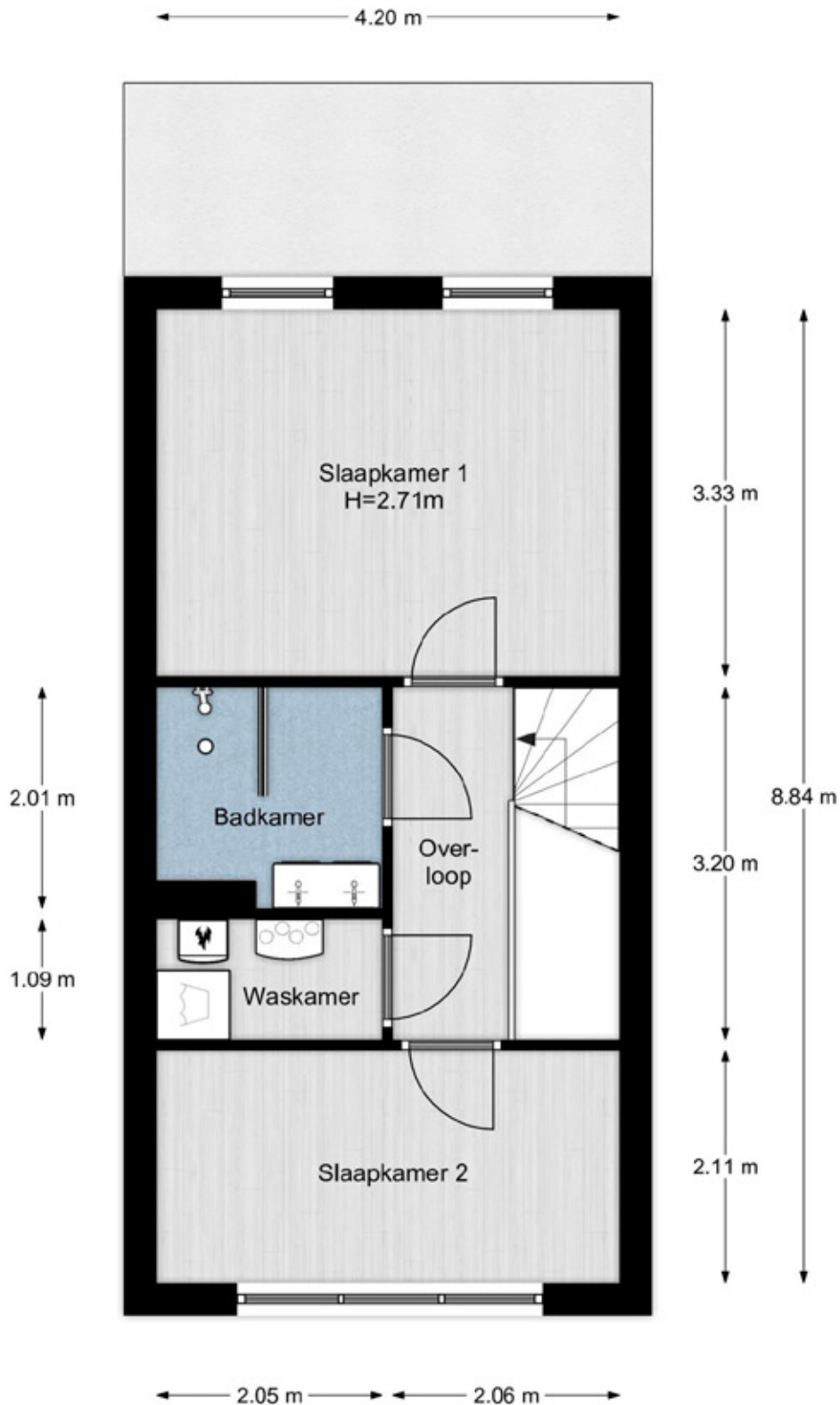
Bijzonderheden:

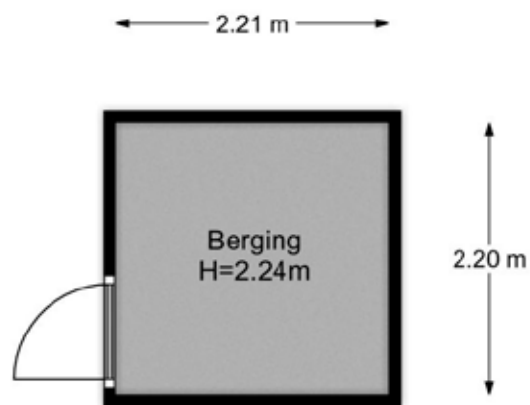
- Geheel geïsoleerd.
- Label A.
- Gehele woning stucwerk wandafwerking en PVC vloeren.
- Bouwjaar 2010.
- woonoppervlakte 82 m².

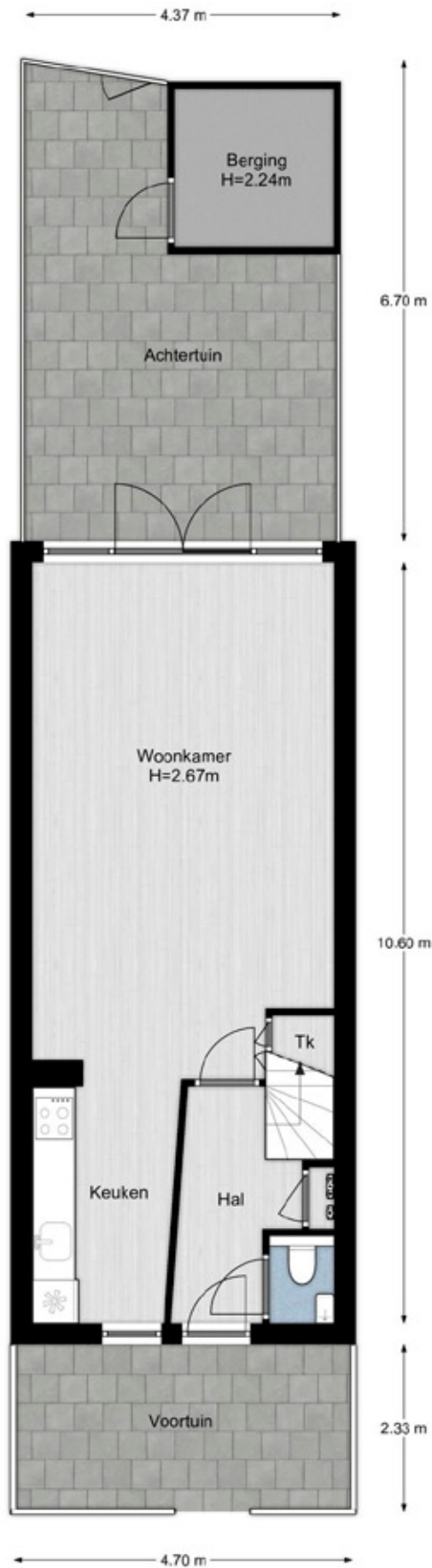
Bouwkundige keuring:

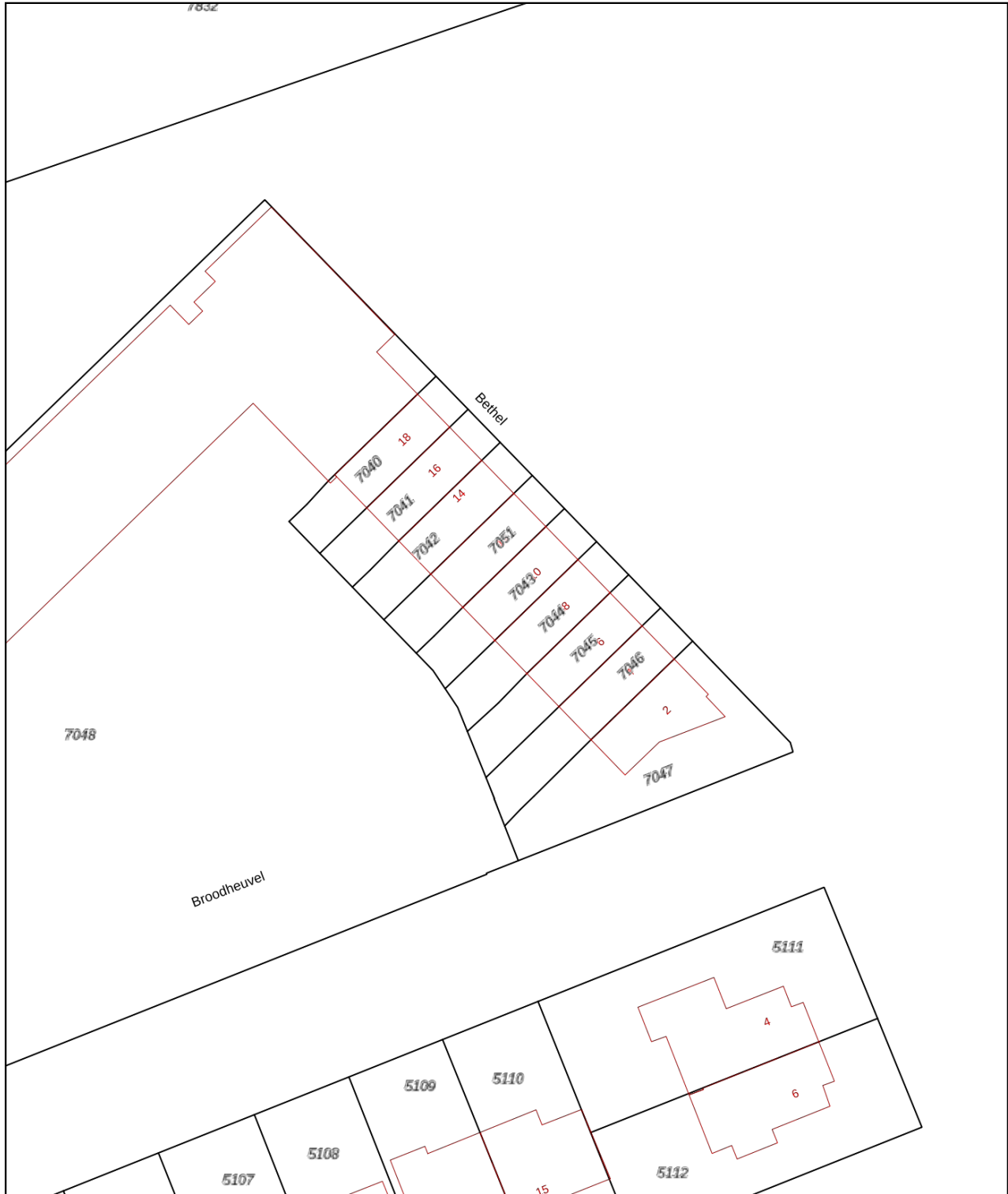
Koper heeft de mogelijkheid om de woning bouwtechnisch te laten keuren.












<p>12345 25</p> <p>— Vastgestelde kadastrale grens — Voorlopige kadastrale grens — Administratieve kadastrale grens — Bebouwing</p> <p>Voor een eensluitend uittreksel, geleverd op 4 maart 2022 De bewaarder van het kadaster en de openbare registers</p>	<p>Deze kaart is noordgericht Perceelnummer Huisnummer</p> <p>Schaal 1: 500</p> <p>Kadastrale gemeente Hoogland Sectie B Perceel 7043</p> <p>Aan dit uittreksel kunnen geen betrouwbare maten worden ontleend. De Dienst voor het kadaster en de openbare registers behoudt zich de intellectuele eigendomsrechten voor, waaronder het auteursrecht en het databankenrecht.</p>	
---------------------------------------------------------------------------------------------------------------------------------------------------------------------------------------------------------------------------------------------------------------------------------	-----------------------------------------------------------------------------------------------------------------------------------------------------------------------------------------------------------------------------------------------------------------------------------------------------------------------------------------------------------------------------------------------------	---------------------------------------------------------------------------------------

Lijst van zaken

	blijft achter	ter overname gaat mee	n.v.t.		blijft achter	ter overname gaat mee	n.v.t.
Verlichting, te weten:				- CV-installatie	X		
- Inbouwspots/dimmers			X	- Boiler			X
- Opbouwspots/armaturen/lampen/dimmers			X	- Geiser			X
- Losse (hang)lampen			X	Screens			X
- Lamp boven eettafel incl. dimmer	X			Rolluiken	X		
Losse)kasten, legplanken, te weten:				Zonwering buiten	X		
- Planken in de schuur		X		Horren tuindeur	X		
- Kledingkasten		X		Telefoonaansluiting/internetaansluiting			X
Raamdecoratie/zonwering binnen, te weten:				Veiligheidsschakelaar wasautomaat			X
- Gordijnrails			X	Waterslot wasautomaat			X
- Gordijnen			X	Zonnepanelen			X
- Overgordijnen			X	Oplaadpunt elektrische auto			X
- Vitrages	X			Tuinaanleg/bestrating	X		
- Rolgordijnen			X	Beplanting			X
- Lamellen			X	Buitenverlichting	X		
- Jaloezieen			X	Tijd- of schemerschakelaar/bewegingsmelder			X
- (Losse) horren/rolhorren	X			Tuinhuis/buitenberging	X		
- Luxaflex zonnescerm en rolluiken incl. afstandsbedieningen	X			Kasten/werkbank in tuinhuis/berging			X
Vloerdecoratie, te weten:				(Broei)kas			X
- Vloerbedekking			X	Overige tuin, te weten:			
- Parketvloer			X	- (Sier)hek			X
- Houten vloer(delen)			X	- Vlaggenmast(houder)			X
- Laminaat			X				
- Plavuizen			X				
- PVC	X						
(Voorzet) openhaard met toebehoren			X				
Allesbrander			X				
Houtkachel			X				
(Gas)kachels			X				
Designradiator(en)	X						
Radiatorafwerking			X				
Overig, te weten:							
- Spiegelwanden			X				
- Schilderij ophangstelsysteem			X				
Keukenblok (met bovenkasten)	X						
Keuken (inbouw)apparatuur, te weten:							
- Kookplaat	X						
- (Gas) fornuis			X				
- Afzuigkap	X						
- Magnetron			X				
- Oven			X				
- Combi-oven/combimagnetron	X						
- Koelkast			X				
- Vriezer			X				
- Koel-vriescombinatie	X						
- Vaatwasser	X						
- Quooker			X				
- Koffiezetapparaat		X					
Toilet met de volgende toebehoren:							
- Toilet	X						
- Toilethouder	X						
- Toiletborstel(houder)			X				
- Fontein	X						
Badkamer met de volgende toebehoren:							
- Ligbad			X				
- Jacuzzi/whirlpool			X				
- Douche (cabine/scherm)	X						
- Stoomdouche (cabine)			X				
- Wastafel	X						
- Wastafelmeubel	X						
- Planchet	X						
- Toiletkast			X				
- Toilet			X				
- Toilethouder			X				
- Toiletborstel(houder)			X				
- Wastafel spiegel	X						
Sauna met toebehoren			X				
Schotel/antenne			X				
Brievenbus	X						
Kluis			X				
(Voordeur)bel	X						
Alarminstallatie			X				
(Veiligheids)sloten en overige inbraakpreventie	X						
Rookmelders	X						
(Klok)thermostaat			X				
Airconditioning			X				
Warmwatervoorziening, te weten:							



Makelaars
WOONVAST

Stadsring 139, Amersfoort

T 033 422 10 10

E info@woonvast.nl

I www.woonvast.nl

