



Kransvederkruid 17
AMERSFOORT

Rust en ruimte bij deze goed
onderhouden woning.

**be
umer.** woonvast

033-4221010 | amersfoort@beumer.nl
www.beumer.nl

Kenmerken & specificaties

Inhoud woning:
397 m³

Woonoppervlakte:
122 m²

Perceeloppervlakte:
244 m²

Bouwjaar:
1998

- ✓ Opbouw ca. 2004
- ✓ Uitbouw ca. 2004
- ✓ Buiten schilderwerk 2021
- ✓ Dakdekking vervangen in 2020
- ✓ Vaatwasser vernieuwd in 2021





Kransvederkruid 17

Rust en ruimte! Dat zijn de woorden die passen bij deze goed onderhouden woning. Door de uitbouw en de opbouw heb je hier een ruime woonkamer en maar liefst 5 (!) slaapkamers. In de sfeervolle tuin met overkapping kun je genieten van de middag- en avondzon en voor het ochtendzonnetje is er een royaal dakterras. De ligging is heerlijk rustig en kindvriendelijk aan een kleine woonstraat met alleen bestemmingsverkeer en op loopafstand van supermarkt, scholen, park en speelveldjes. Ook de uitvalswegen zijn goed bereikbaar. Kortom, de ideale woning voor starters en gezinnen!

De wijk Nieuwland heeft veel te bieden. Naast een buurtwinkelcentrum zijn er verschillende basisscholen en/of kinderdagopvang. Tussen de woonerven zijn speelruimtes ingericht, ook zijn er verschillende waterpartijen en groenvoorzieningen die de wijk een wisselend karakter geven. Heb je een auto? Via de rondweg ben je zo met de auto op de A1 of de Bunschoterstraat richting de binnenstad. Gebruik je de fiets, dan ben je binnendoor makkelijk en snel op weg naar het gezellige stadscentrum van Amersfoort.



Begane grond:

Entree, meterkast, toilet, trapopgang en deur naar de woonkamer. De woonkamer aan de achterzijde is uitgebouwd en door de grote raampartijen en speelse verhoging is dit een prettige ruimte om te ontspannen. Er is voldoende ruimte voor een royale eettafel om met het hele gezin of met vrienden uitgebreid te tafelen.

De begane grond is geheel voorzien van een eikenhouten vloer en stucwerk wandafwerking.



Koken:

De keuken is aan de voorzijde van de woning; deze is in L-vormige opstelling met een kookeiland en voorzien van een composiet blad en diverse inbouwapparatuur o.a.: keramische kookplaat, oven, vaatwasser, afzuigkap en koel-vriescombinatie. Er is een praktische bergkast onder de trap voor de voorraad.



Eerste verdieping:

Overloop met vaste kasten en toegang tot 3 prima slaapkamers, alle voorzien van een laminaatvloer en stucwerk wandafwerking. De badkamer is netjes en voorzien van een ligbad/douche combinatie, 2e toilet en vaste wastafel. Op de overloop vind je ook nog een vaste kast met de opstelling cv-combiketel en motor van de mechanische ventilatie.





Tweede verdieping:

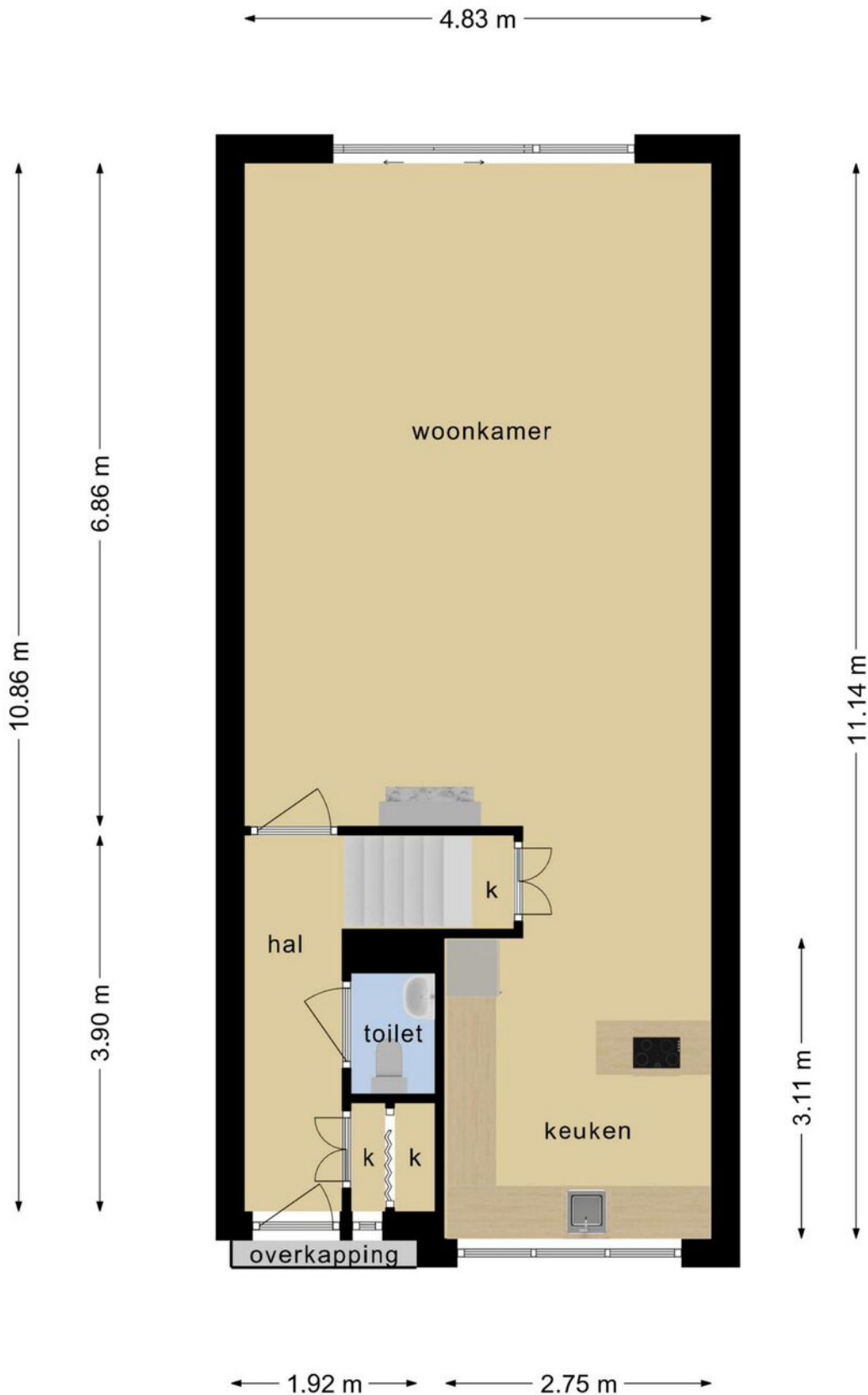
Overloop met veel bergruimte en deur naar het dakterras aan de voorzijde van de woning. Er is een wasruimte met de aansluitingen voor de wasapparatuur en er zijn op deze verdieping nog eens 2 slaapkamers, beide met laminaatvloer en stucwerk wandafwerking.

Tuin:

De tuin is sfeervol aangelegd met een terras en fraaie borders; hier kun je genieten van de middag- en avondzon. Achterin de tuin is een overkapping gemaakt aan de schuur, zodat je ook uit de zon kunt zitten of 's avonds lang genieten van een mooie zomeravond. De fietsen kun je in de schuur stallen; deze is van hout en voorzien van elektra.

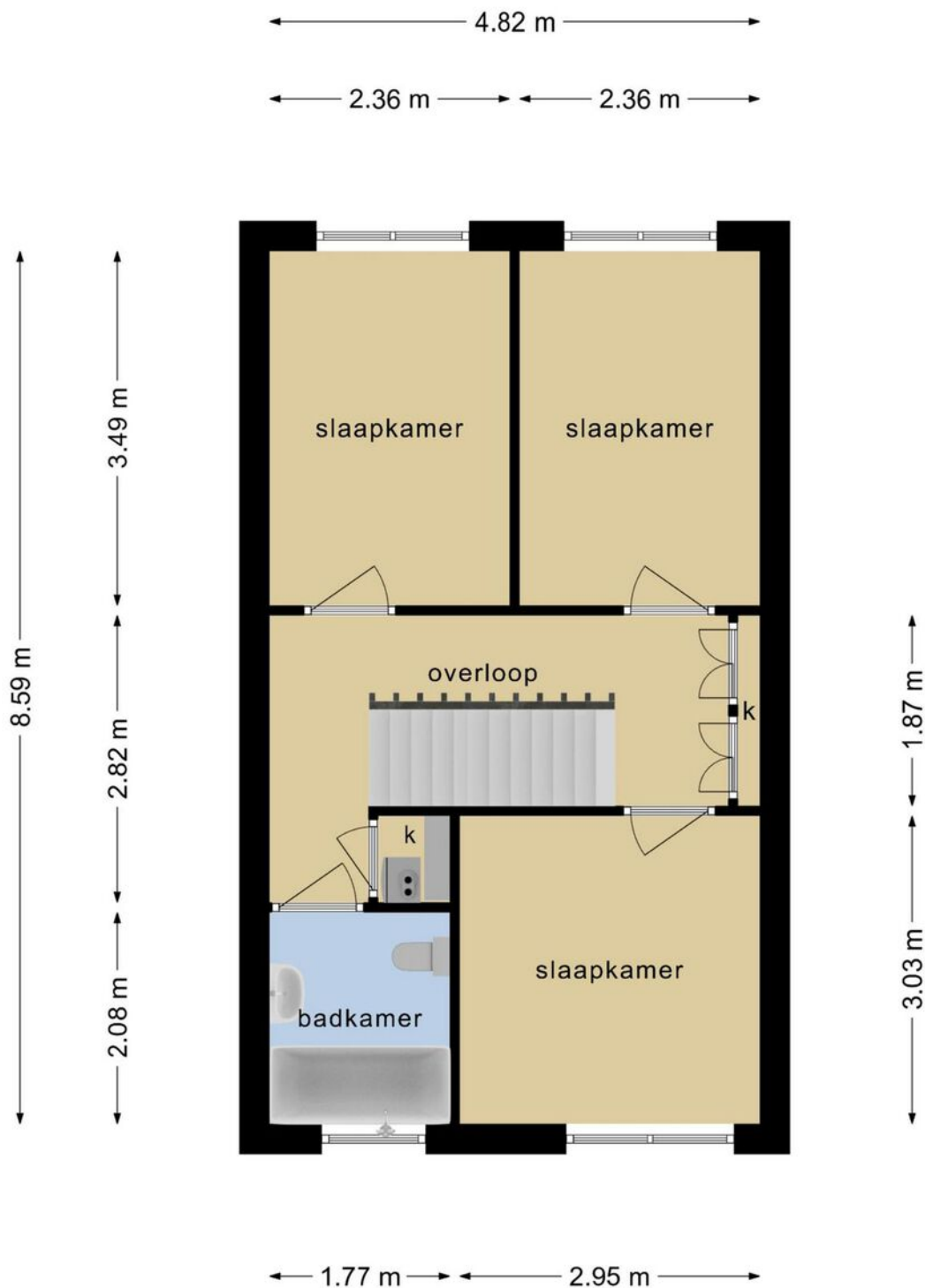


Plattegrond



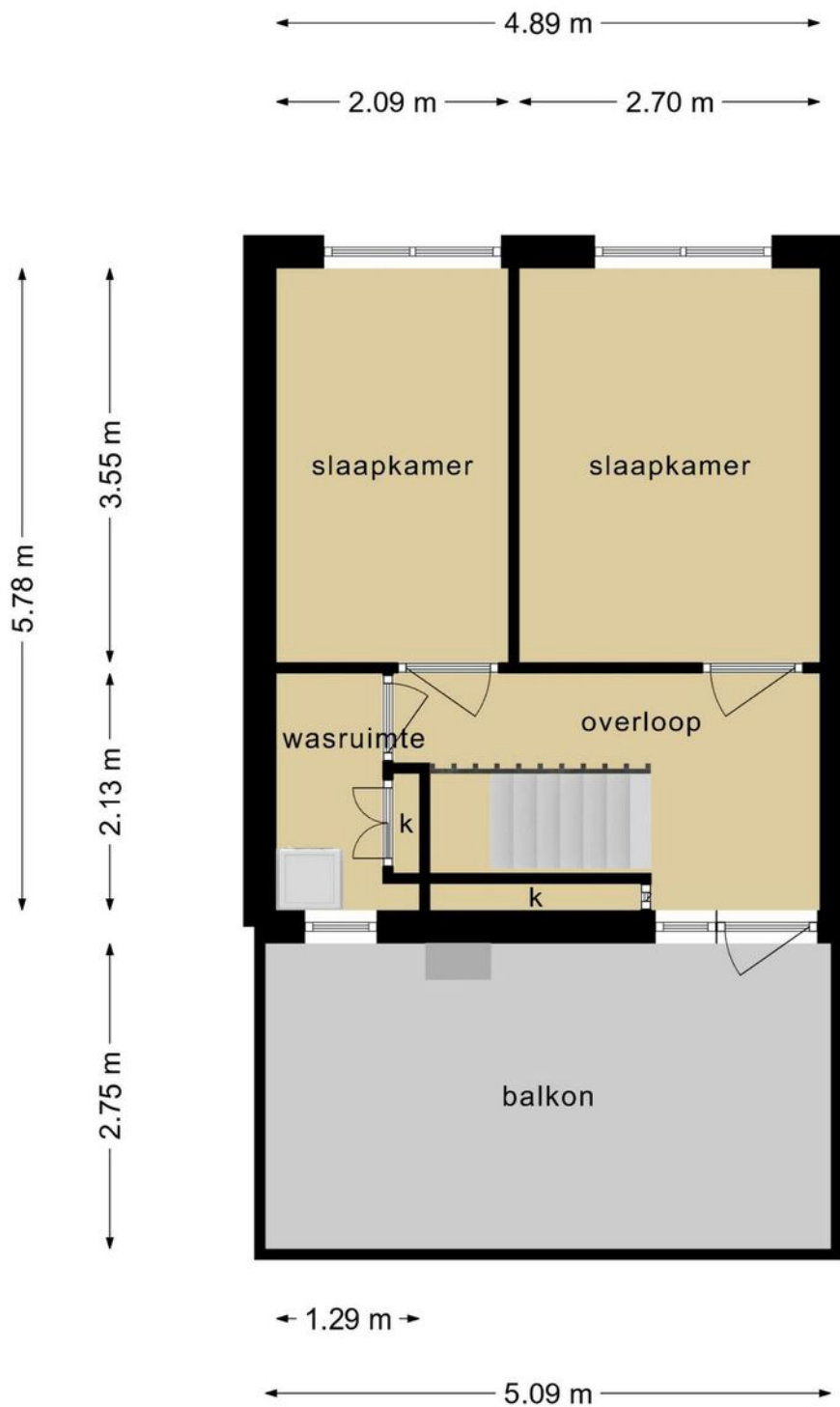
**Deze plattegronden zijn opgemaakt voor indicatieve doeleinden.
Hieraan kunnen geen rechten worden ontleend.**

Plattegrond



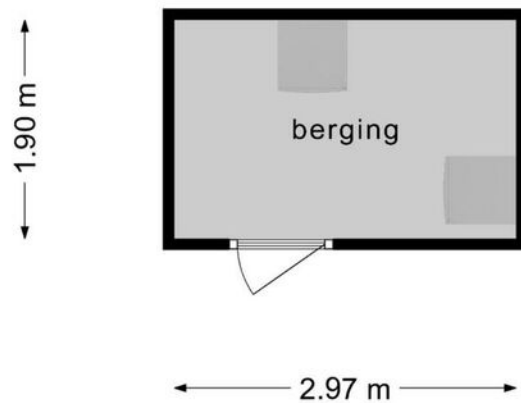
**Deze plattegronden zijn opgemaakt voor indicatieve doeleinden.
Hieraan kunnen geen rechten worden ontleend.**

Plattegrond



**Deze plattegronden zijn opgemaakt voor indicatieve doeleinden.
Hieraan kunnen geen rechten worden ontleend.**

Plattegrond

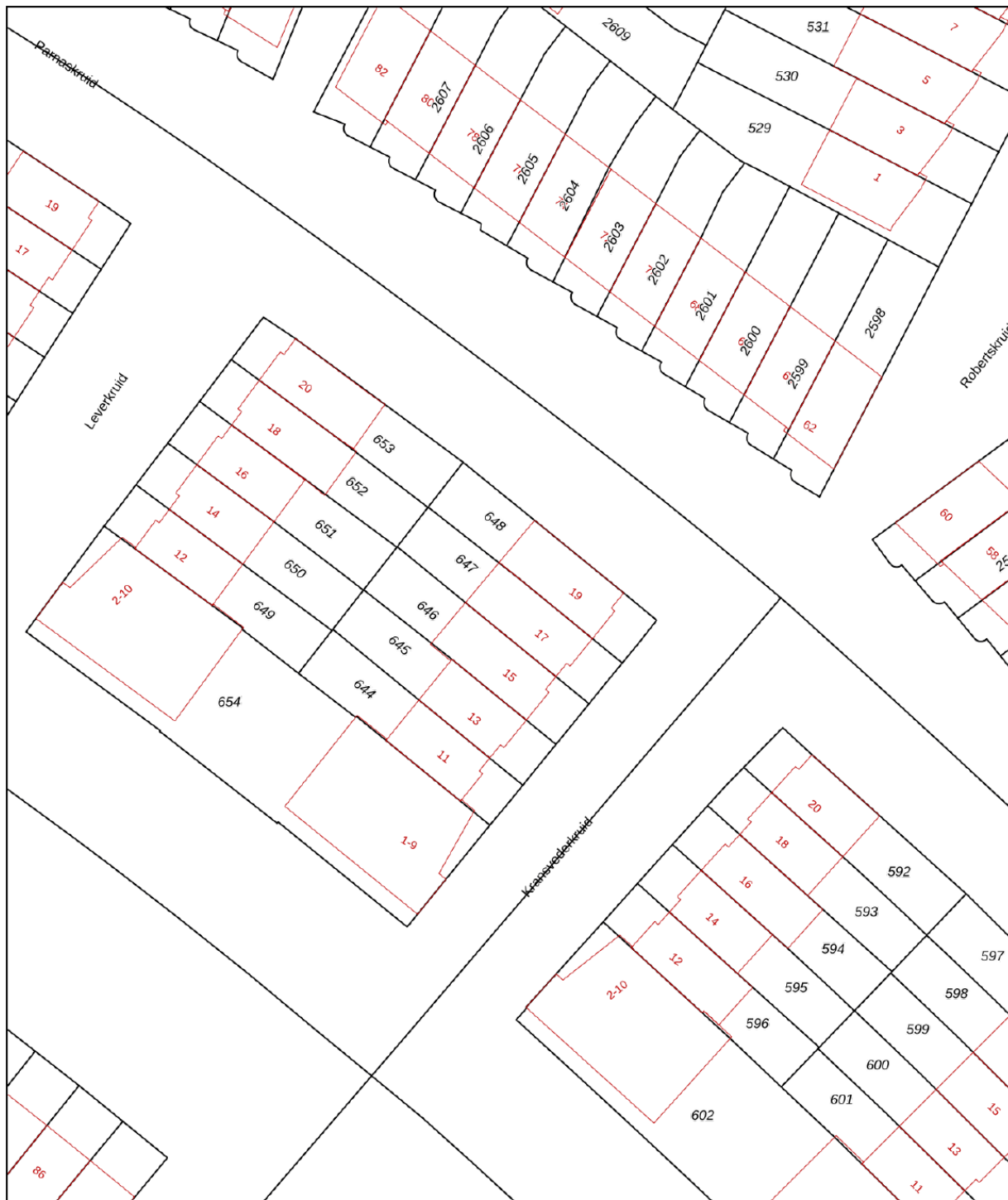


**Deze plattegronden zijn opgemaakt voor indicatieve doeleinden.
Hieraan kunnen geen rechten worden ontleend.**


Kadastrale kaart

Kadastrale kaart

Uw referentie: Kransvederkruid17



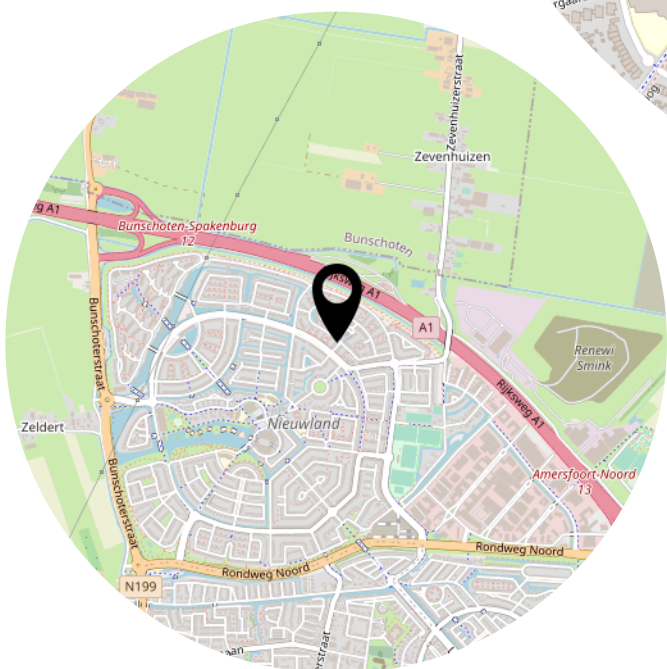
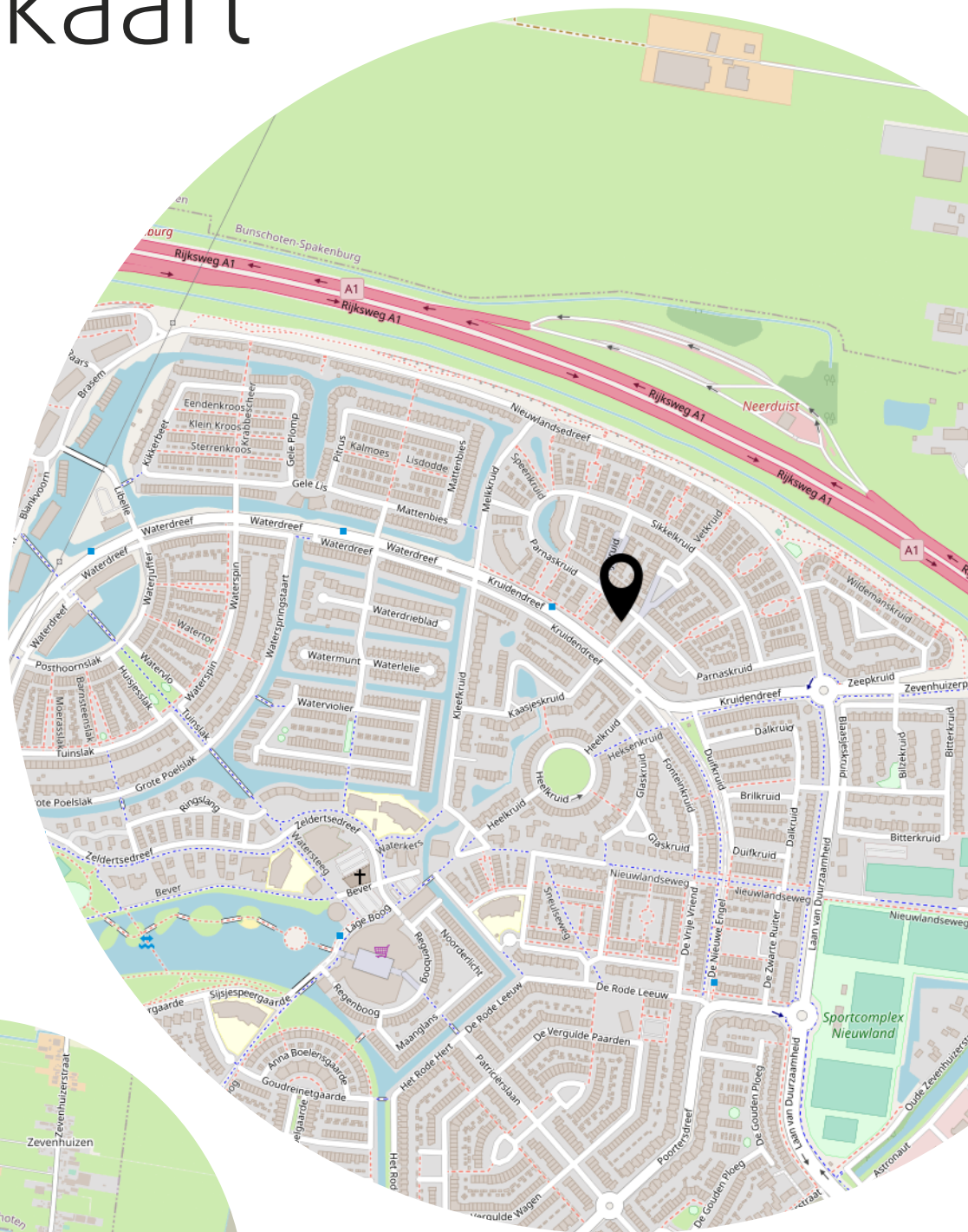
0 5 10 15 20 25m

12345	Deze kaart is noordgericht	Schaal 1: 500	
25	Perceelnummer	Kadastrale gemeente Amersfoort	
—	Huisnummer	Sectie P	
—	Vastgestelde kadastrale grens	Perceel 647	
—	Voorlopige kadastrale grens		
—	Administratieve kadastrale grens		
—	Bebouwing		

Voor een eensluitend uittreksel, geleverd op 17 augustus 2021
De bewaarder van het kadaster en de openbare registers

Aan dit uittreksel kunnen geen betrouwbare maten worden ontleend.
De Dienst voor het kadaster en de openbare registers behoudt zich de intellectuele eigendomsrechten voor, waaronder het auteursrecht en het databankenrecht.

Locatie op de kaart



Lijst van zaken

	Blijft achter	Gaat mee	Ter overname
Woning - Interieur			
Verlichting, te weten			
- inbouwspots/dimmers	X		
- opbouwspots/armaturen/lampen/dimmers		X	
- losse (hang)lampen		X	
(Losse)kasten, legplanken, te weten			
- Legplanken keuken	X		
- Kasten			X
Raamdecoratie/zonwering binnen, te weten			
- gordijnrails	X		
- gordijnen	X		
- overgordijnen	X		
- rolgordijnen	X		
Vloerdecoratie, te weten			
- laminaat	X		
Overig, te weten			
- spiegelwanden			X
Woning - Keuken			
Keukenblok (met bovenkasten)	X		
Keuken (inbouw)apparatuur, te weten			
- kookplaat	X		
- (gas)fornuis	X		
- afzuigkap	X		
- koel-vriescombinatie	X		
- vaatwasser	X		
Woning - Sanitair/sauna			
Toilet met de volgende toebehoren			
- toiletrolhouder	X		
- Zeephouder	X		
- Handdoekhaakje	X		

Lijst van zaken

	Blijft achter	Gaat mee	Ter overname
Badkamer met de volgende toebehoren			
- Badkamerkasten			X
Woning - Exterieur/installaties/veiligheid/energiebesparing			
(Voordeur)bel	X		
(Klok)thermostaat	X		
Zonwering buiten	X		
Telefoonaansluiting/internetaansluiting	X		
Warmwatervoorziening, te weten			
- CV-installatie	X		
Tuin - Inrichting			
Tuinaanleg/bestrating	X		
Beplanting	X		
Tuin - Verlichting/installaties			
Buitenverlichting	X		
Tuin - Bebouwing			
Tuinhuis/buitenberging	X		
Kasten/werkbank in tuinhuis/berging	X		

Het team van Beumer Woonvast





Vertrouwd bij jou om de hoek

Beumer Woonvast is al tientallen jaren jouw vertrouwde makelaar in Amersfoort en omstreken. Van het prachtige historische stadscentrum tot omliggende wijken als Schothorst, Hoogland, Randenbroek, Bergkwartier, Vathorst, Nieuwland en Zielhorst. Maar ook in Soesterberg, Soest, Baarn, Leusden en Hoevelaken zijn we specialist in aankoop, verkoop, nieuwbouw, verhuur en taxaties.

De Beumer Woonvast missie is helder: jouw woondromen verwezenlijken door een unieke combinatie van actuele vakkennis, vernieuwende dienstverlening en betrokken hulpvaardigheid. Ben je op zoek naar een ervaren fullservice makelaar die jou volledig ontzorgt op jouw woondossier in Amersfoort? Dan zijn wij jouw woonspecialist.

→ Beumer Woonvast | Stadsring 139 | 033-422 10 10

Het team van Beumer Woonvast Hypotheken

Jeroen



Roland



Bianca



Reinier



Laura



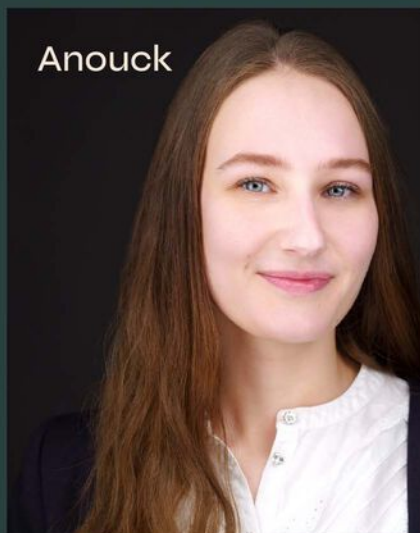
Vivian



Maurice



Anouck



• BEUMER • WOON GROOTSE DROMEN



Heb je
interesse?

**be
um
er.** woonvast

Stadsring 139
3817 BA Amersfoort

033-4221010
amersfoort@beumer.nl
www.beumer.nl